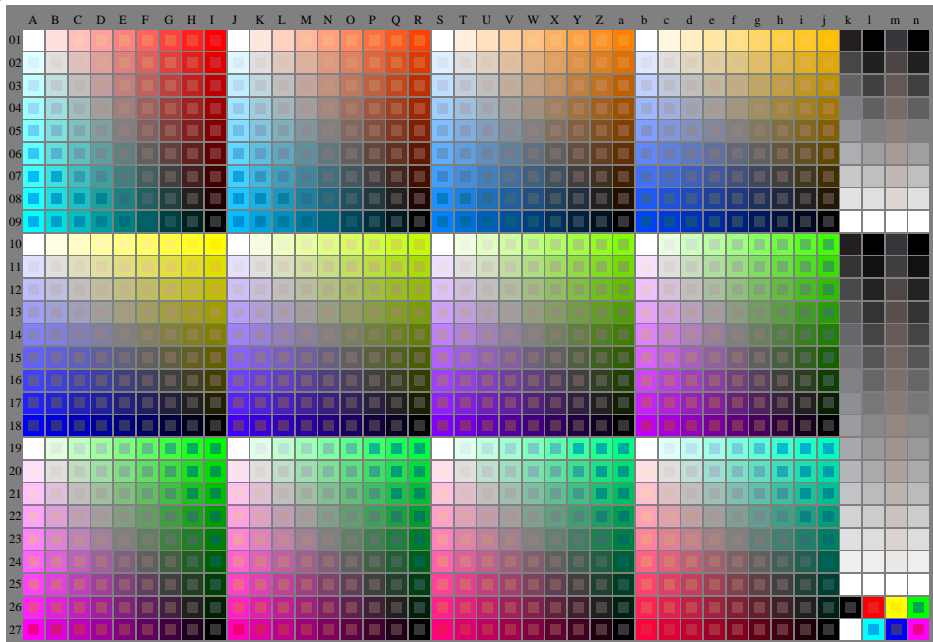


<http://farbe.li.tu-berlin.de/fgu5/fgu510n1.txt> / .ps; Start-Ausgabe, Seite 1/1
n: Keine Ausgabe-Linearisierung (OL) in Datei (f), Startup (s), Gerät (d)

Siehe ähnliche Dateien der ganzen Serie: <http://farbe.li.tu-berlin.de/fgus.htm>
Technische Information: <http://farbe.li.tu-berlin.de> oder <http://color.li.tu-berlin.de>



fgu50-7n, 1/3, Prüfvorlage O mit 40x27=1080 Farben; digital gleichabständige 9 oder 16stufige Farbtreihen; Farbblättern in Spalte (A-n): $rgb + cmy0 (A_j + k26_n27), 000n (k), w (l), nnn0 (m), www (n), colorm = 0, separation = A$

TUB-Prüfvorlage fgu5; Farbmetrik-System O
40x27=1080 Farben zur Ausgabe oder Messung:

Eingabe: $(rgb/000n/w/mnn0/www)_d \rightarrow olv*_d$
Ausgabe: keine Eingabeänderung

TUB-Registrierung: 20240201-fgu5/fgu510n1.txt / .ps
Anwendung für Beurteilung und Messung von Display- oder Druck-Ausgabe

TUB-Material: Code=ha4ta