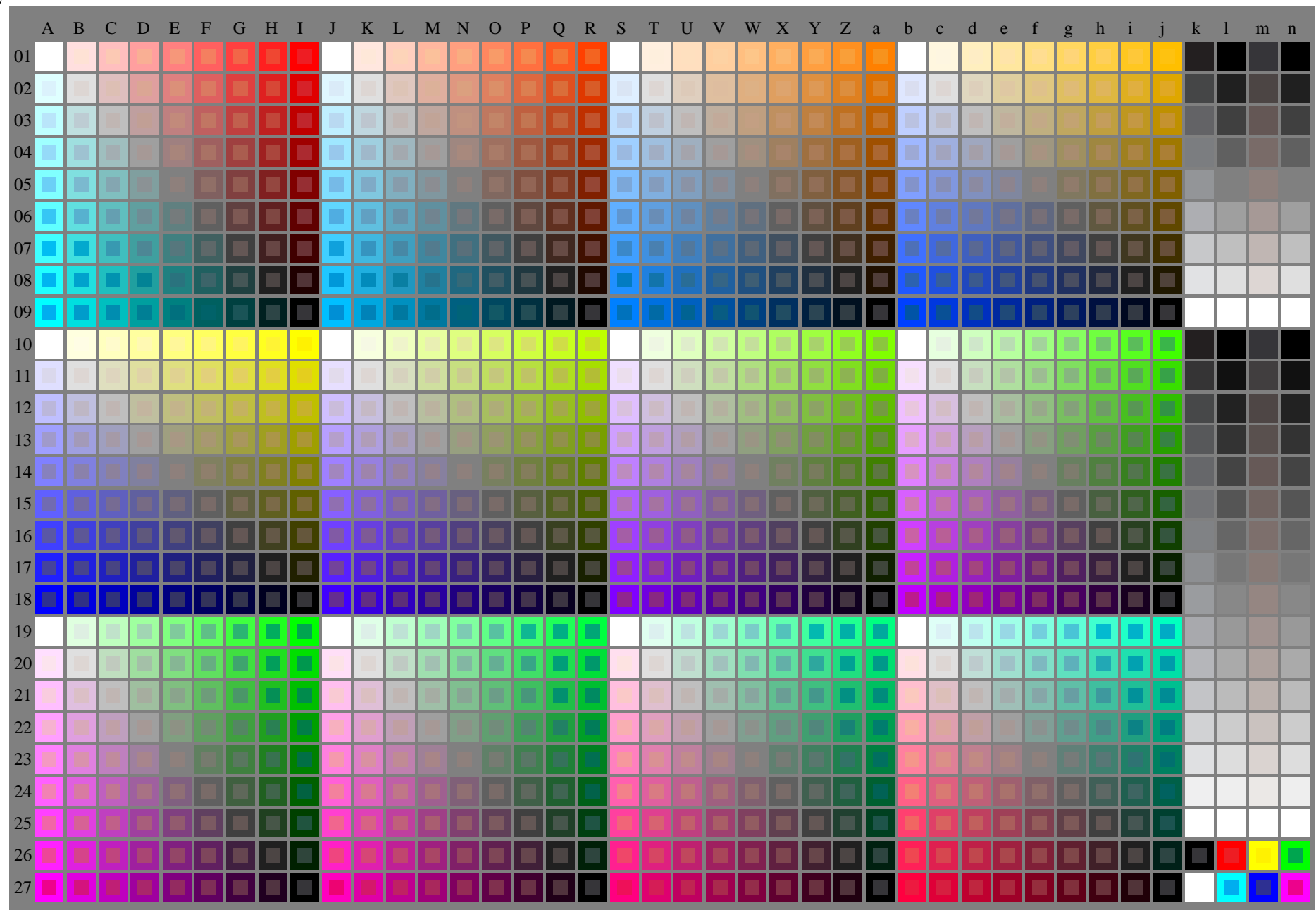


Siehe ähnliche Dateien der ganzen Serie: <http://farbe.li.tu-berlin.de/fgvs.htm>
Technische Information: <http://farbe.li.tu-berlin.de> oder <http://color.li.tu-berlin.de>

TUB-Registrierung: 20240201-[fgv7/fgv710np.pdf](http://farbe.li.tu-berlin.de/fgv7/fgv710np.pdf) / .ps
Anwendung für Beurteilung und Messung von Display- oder Druck-Ausgabe
TUB-Material: Code=rh4ta



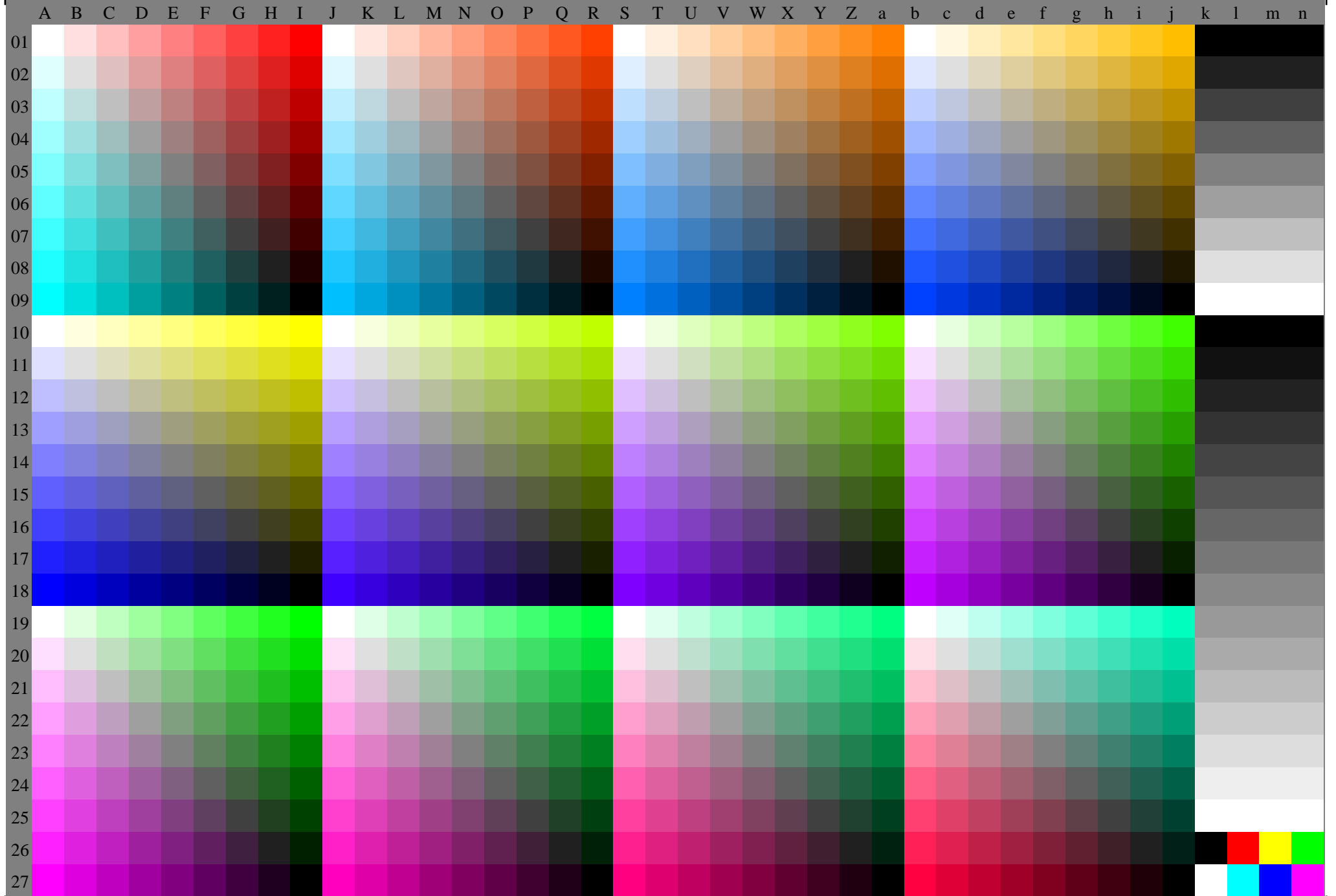


Fig. 70-7n, 3/5, Prüfvorlage O mit 40x27=1080 Farben; digital gleichabständige 9 oder 16stufige Farbreihen; Farbdaten in Spalte (A-n): **rgb (A_n), colorm = 0, separation = F**

