

Table with columns labeled A through n and rows numbered 01 through 26. Each cell contains a small grid of numerical values (0.0, 0.125, 0.25, 0.375, 0.5, 0.625, 0.75, 0.875, 1.0) and alphanumeric codes (e.g., 0000 A01, 0009 B01, etc.). The codes are organized in a grid pattern corresponding to the row and column indices.

Fig.80-7n, 21n, Prüfvorlage G mit 40x27=1080 Farben; digital gleichabstufend 9 oder 16stufig Farbreihen; Farbdaten in Spalte (A_j + k26_22n), 000n (k), w (l), mnnn (m), www (n), colorm = F

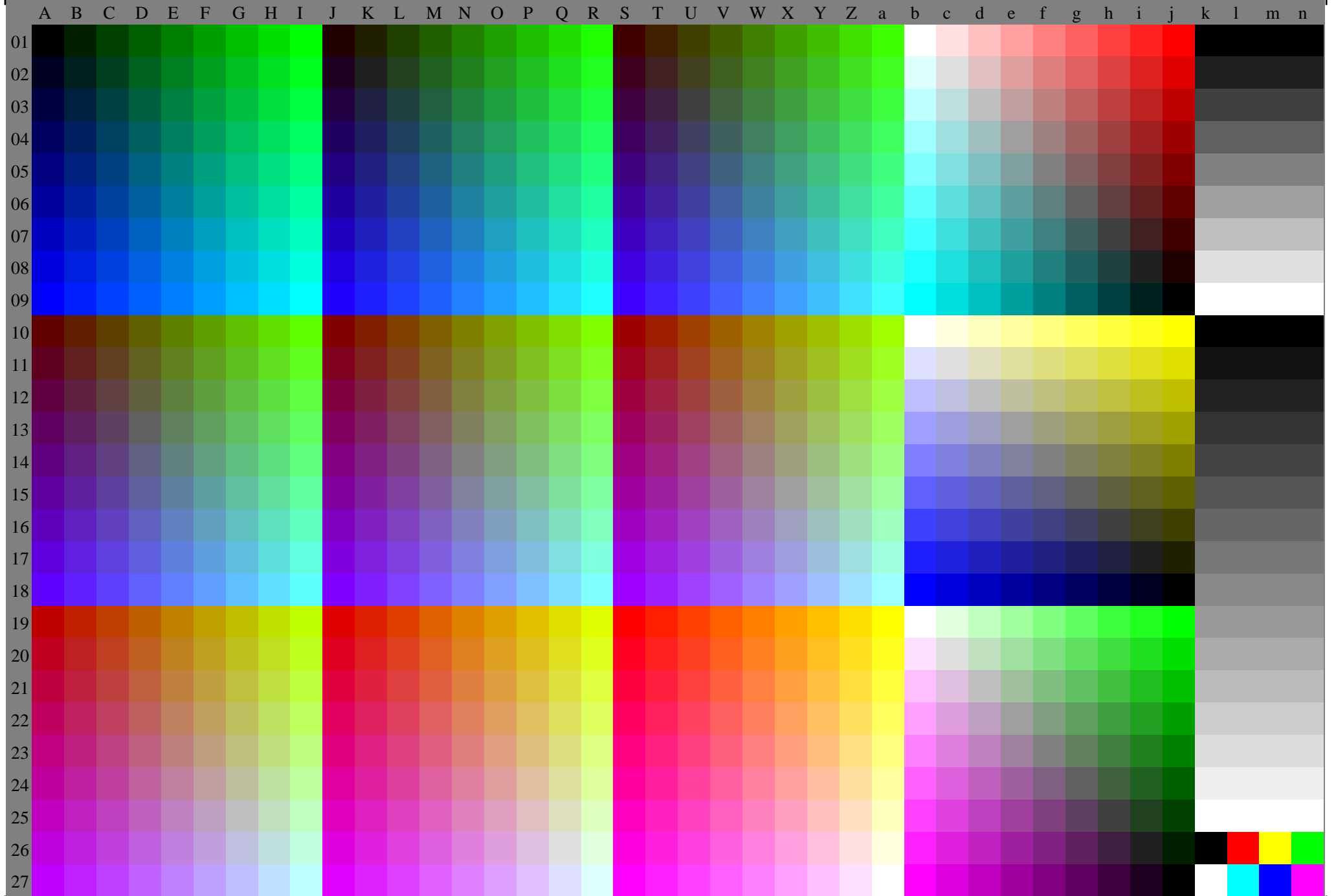


Fig.80-7n, 3/11, Prüfvorlage G mit 40x27=1080 Farben; digital gleichabständige 9 oder 16stufige Farbreihen; Farbdaten in Spalte (A-n): **rgb (A_n), colorm = 0, separation = F**



Fig. 80-7n, 6/11, Prüfvorlage G mit 40x27=1080 Farben; digital gleichabständige 9 oder 16stufige Farbreihen; Farbdaten in Spalte (A-n): **cmY0 (A_n), colorm = 0, separation = F**

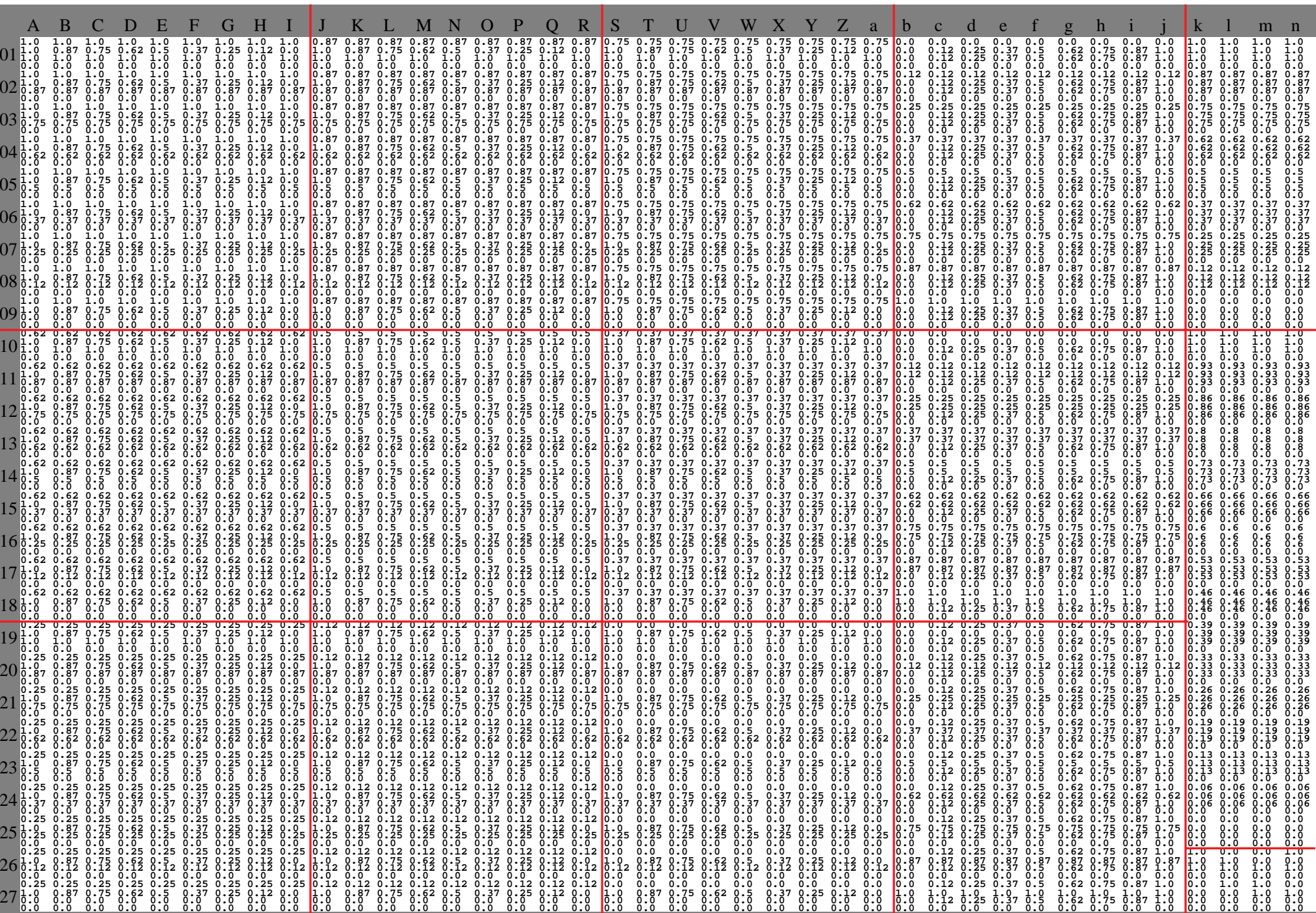


Fig. 80–7n, 7/11, Prüfvorlage G mit 40x27=1080 Farben; digital gleichabständige 9 oder 16stufige Farbreihen; Farbdaten in Spalte (A–n): **cmly0 (A_n), colorm = 0, separation = F**

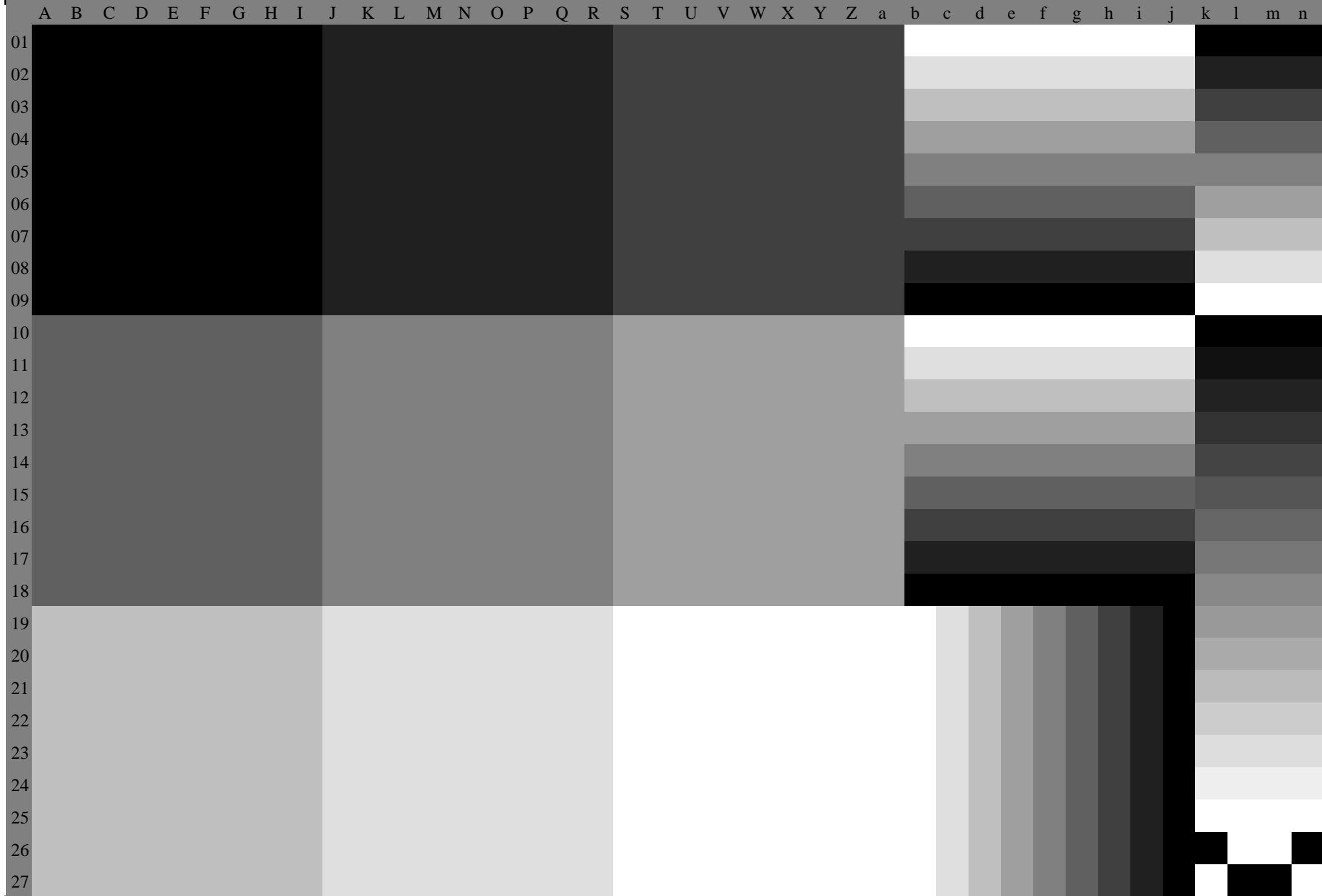


Fig. 80-7n, 8/11, Prüfvorlage G mit 40x27=1080 Farben; digital gleichabständige 9 oder 16stufige Farbreihen; Farbdaten in Spalte (A-n): **c(A_n), colorm = 0, separation = C**

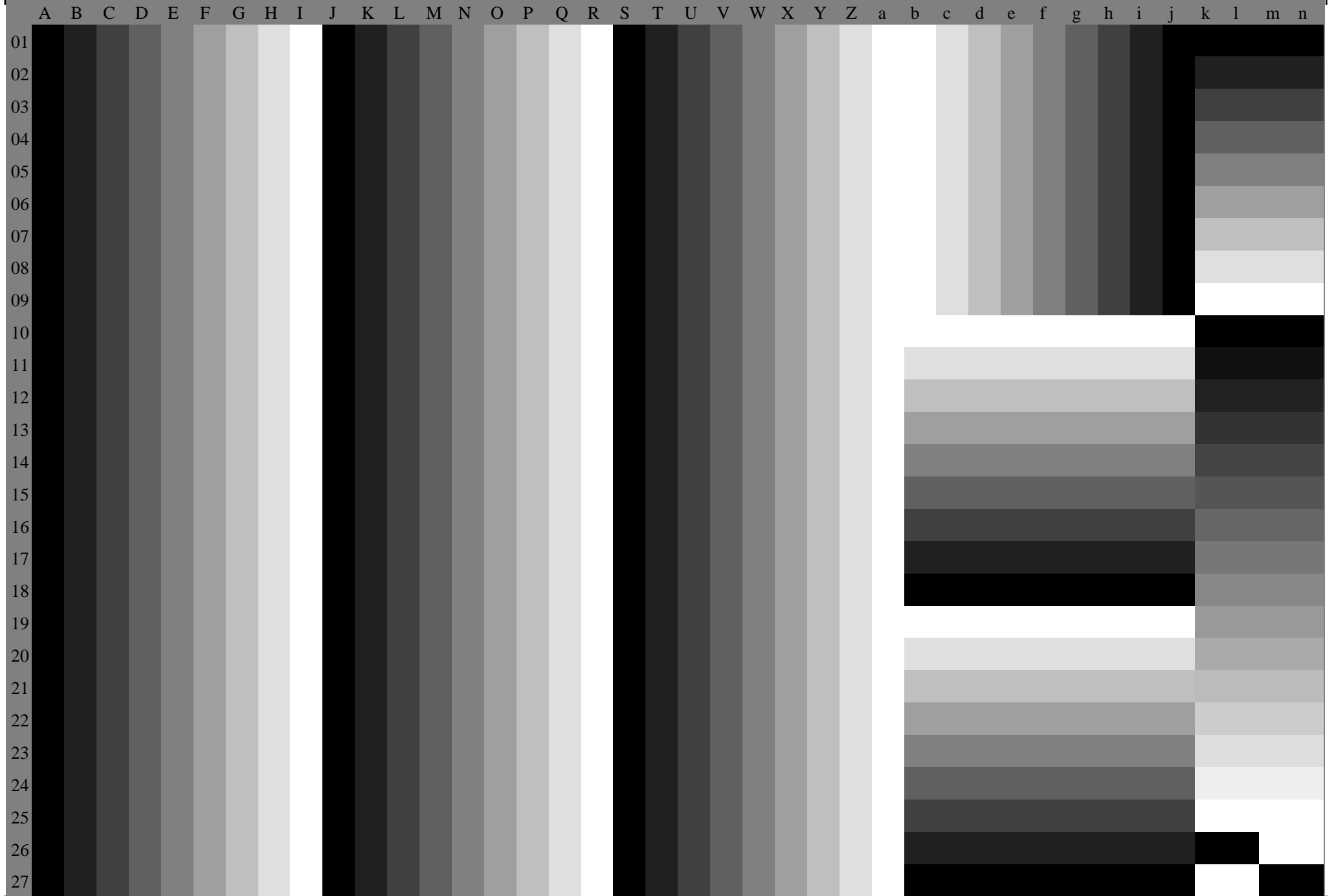


Fig. 80-7n, 9/11, Prüfvorlage G mit 40x27=1080 Farben; digital gleichabständige 9 oder 16stufige Farbreihen; Farbdaten in Spalte (A-n): **m (A_n), colorm = 0, separation = M**

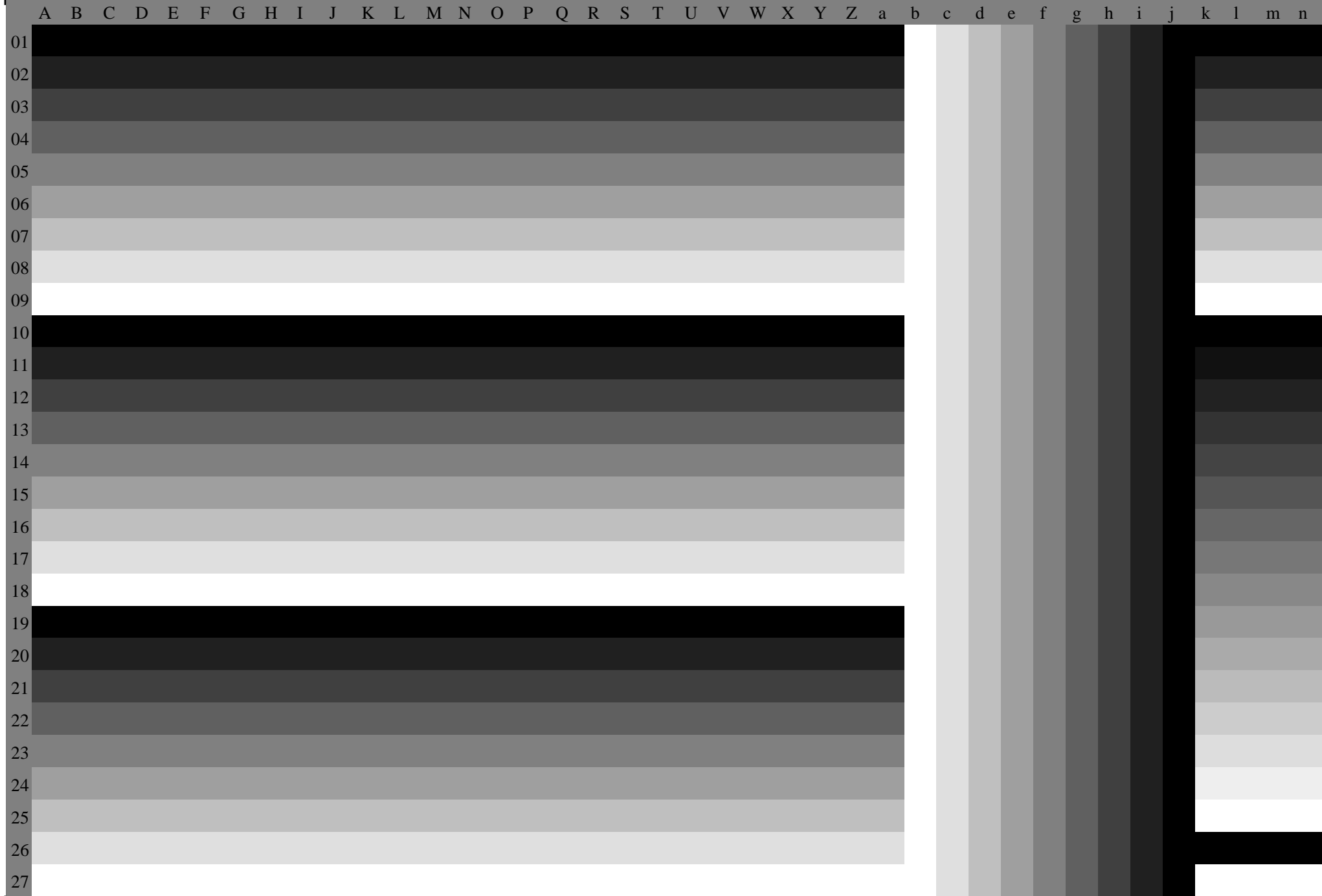


Fig. 80-7n, 10/11, Prüfvorlage G mit 40x27=1080 Farben; digital gleichabständige 9 oder 16stufige Farbreihen; Farbdaten in Spalte (A-n): y (A_n), colorm = 0, separation = Y

A B C D E F G H I J K L M N O P Q R S T U V W X Y Z a b c d e f g h i j k l m n

01
02
03
04
05
06
07
08
09
10
11
12
13
14
15
16
17
18
19
20
21
22
23
24
25
26
27