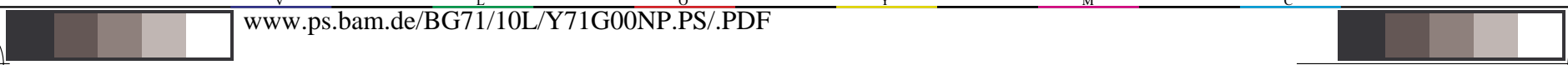


Prüfvorlage 2 für die Aufarbeitung von gebrauchten Tintendruckköpfen und Tintentanks nach DIN 33871:2003, PDF-Format
Datum, Prüfer: 2003-05-01, K. Richter
Treibererstellung: Papier:
Auflösung: Modus:
Treiberversion:
Prüfgerätetyp: unknown
Prüfgerätenummer:
Tinte: schwarz:
farbig:
Prüfpapier:



224 mm (+/- 1 mm)



Siehe ähnliche Dateien: <http://www.ps.bam.de/BG71/>
Technische Information: <http://www.ps.bam.de/33871>

Version 2.0, io=0,0

Bild 1: Farbfläche 14 mm x 14 mm; Ergiebigkeitstest: 40% geometrische Farbflächendeckung und 40% visuelle Farbdeckung

DIN 33871-Prüfvorlage Nr. 2
Ergiebigkeit: 40% Fläche

input: cmy0* / 000n* setcmykcolor
output: no change compared to input





















































































































































































































































































































































































































































































































Prüfvorlage 2 für die Aufarbeitung von gebrauchten Tintendruckköpfen und Tintentanks nach DIN 33871:2003, PDF-Format
Datum, Prüfer: 2003-05-01, K. Richter
Treibererstellung: Papier:
Auflösung: Modus:
Treiberversion:

Prüfgerätetyp: unknown
Prüfgerätenummer:
Tinte: schwarz:
farbig:
Prüfpapier:

224 mm (+/- 1 mm)



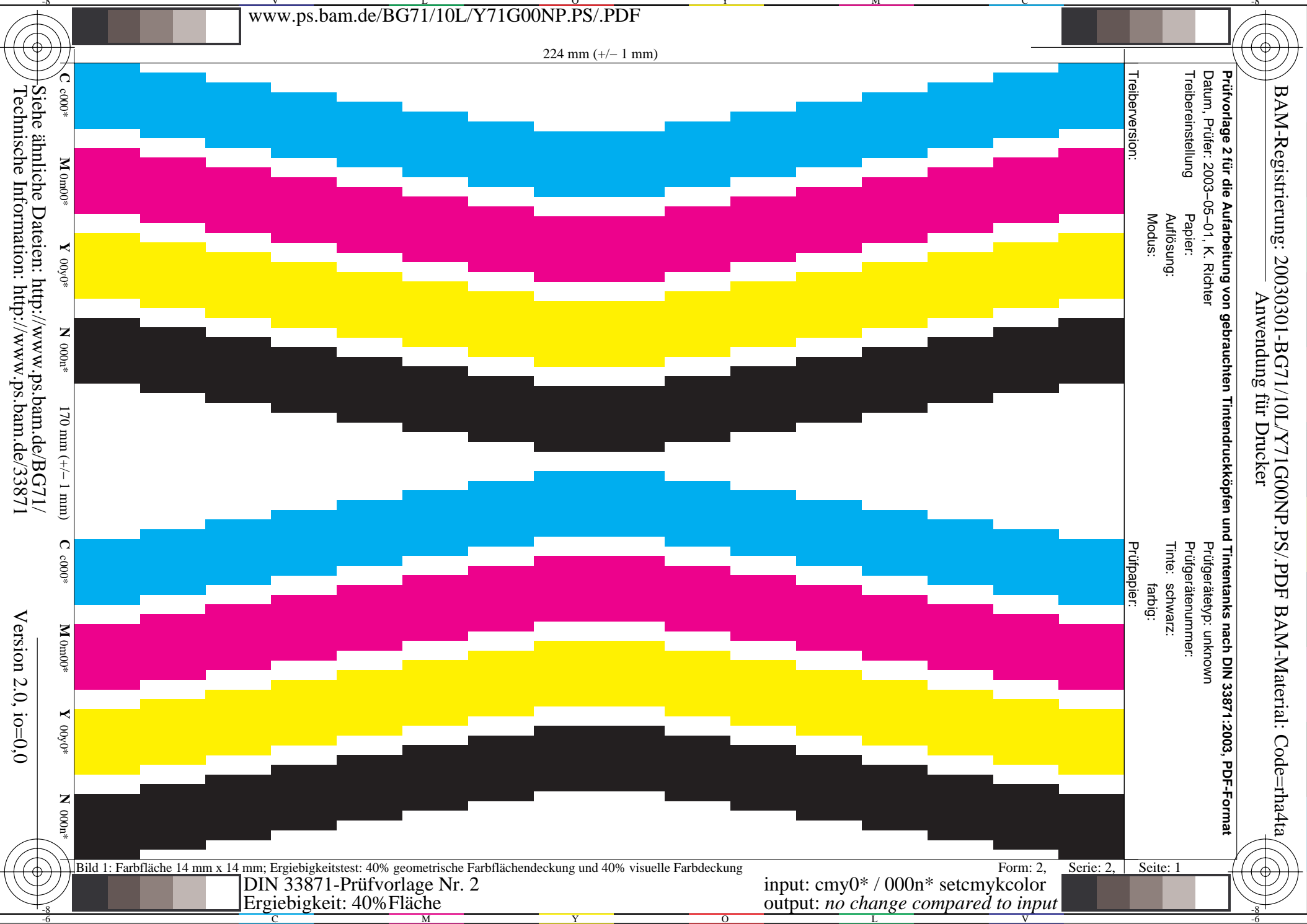
C c000* M 0m00* Y 0y00* N 000n*
170 mm (+/- 1 mm)
C c000* M 0m00* Y 0y00* N 000n*
Siehe ähnliche Dateien: <http://www.ps.bam.de/BG71/>
Technische Information: <http://www.ps.bam.de/33871>

Version 2.0, io=0,0

Bild 1: Farbfläche 14 mm x 14 mm; Ergiebigkeitstest: 40% geometrische Farbflächendeckung und 40% visuelle Farbdeckung

DIN 33871-Prüfvorlage Nr. 2
Ergiebigkeit: 40% Fläche

input: cmy0* / 000n* setcmykcolor
output: no change compared to input





















































































































































































































































































































































































































































































































Prüfvorlage 2 für die Aufarbeitung von gebrauchten Tintendruckköpfen und Tintentanks nach DIN 33871:2003, PDF-Format
Datum, Prüfer: 2003-05-01, K. Richter
Treibererstellung: Papier:
Auflösung: Modus:
Treiberversion:

Prüfgerätetyp: unknown
Prüfgerätenummer:
Tinte: schwarz:
farbig:
Prüfpapier:

224 mm (+/- 1 mm)



C c000* M 0m00* Y 00y0* N 000n*
Siehe ähnliche Dateien: <http://www.ps.bam.de/BG71/>
Technische Information: <http://www.ps.bam.de/33871>

Version 2.0, io=0,0

Bild 1: Farbfläche 14 mm x 14 mm; Ergiebigkeitstest: 40% geometrische Farbflächendeckung und 40% visuelle Farbdeckung

DIN 33871-Prüfvorlage Nr. 2
Ergiebigkeit: 40% Fläche

input: cmy0* / 000n* setcmykcolor
output: no change compared to input





















































































































































































































































































































































































































































































































Prüfvorlage 2 für die Aufarbeitung von gebrauchten Tintendruckköpfen und Tinten tanks nach DIN 33871:2003, PDF-Format
Datum, Prüfer: 2003-05-01, K. Richter
Treiberinstellung: Papier:
Auflösung: Modus:

Prüfgerätetyp: unknown
Prüfgerätenummer:
Tinte: schwarz:
farbig:
Prüfpapier:

224 mm (+/- 1 mm)



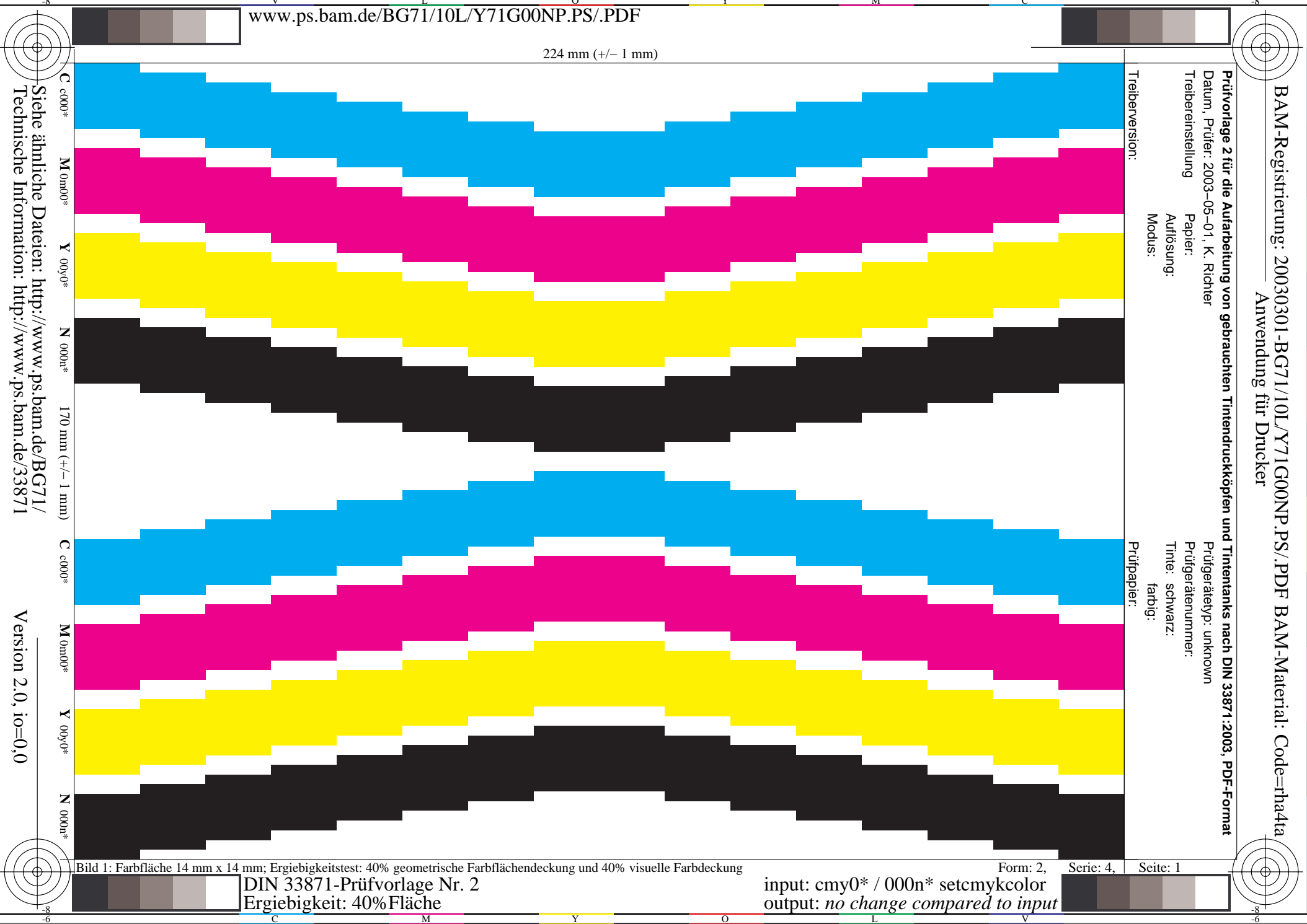
C c000* M 0m00* Y 0y00* N 000n*
170 mm (+/- 1 mm)
C c000* M 0m00* Y 0y00* N 000n*
Siehe ähnliche Dateien: <http://www.ps.bam.de/BG71/>
Technische Information: <http://www.ps.bam.de/33871>

Version 2.0, io=0,0

Bild 1: Farbfläche 14 mm x 14 mm; Ergiebigkeitstest: 40% geometrische Farbflächendeckung und 40% visuelle Farbdeckung

DIN 33871-Prüfvorlage Nr. 2
Ergiebigkeit: 40% Fläche

input: cmy0* / 000n* setcmykcolor
output: no change compared to input





















































































































































































































































































































































































































































































































Prüfvorlage 2 für die Aufarbeitung von gebrauchten Tintendruckköpfen und Tinten tanks nach DIN 33871:2003, PDF-Format
Datum, Prüfer: 2003-05-01, K. Richter
Treiberinstellung: Papier:
Auflösung: Modus:

Prüfgerätetyp: unknown
Prüfgerätenummer: Tinte: schwarz:
farbig: Prüfpapier:

224 mm (+/- 1 mm)



Siehe ähnliche Dateien: <http://www.ps.bam.de/BG71/>
Technische Information: <http://www.ps.bam.de/33871>

Version 2.0, io=0,0

Bild 1: Farbfläche 14 mm x 14 mm; Ergiebigkeitstest: 40% geometrische Farbflächendeckung und 40% visuelle Farbdeckung

DIN 33871-Prüfvorlage Nr. 2
Ergiebigkeit: 40% Fläche

input: cmy0* / 000n* setcmykcolor
output: no change compared to input





















































































































































































































































































































































































































































































































Prüfvorlage 2 für die Aufarbeitung von gebrauchten Tintendruckköpfen und Tintentanks nach DIN 33871:2003, PDF-Format
Datum, Prüfer: 2003-05-01, K. Richter
Treibererstellung: Papier:
Auflösung: Modus:
Treiberversion:

Prüfgerätetyp: unknown
Prüfgerätenummer:
Tinte: schwarz:
farbig:
Prüfpapier:

224 mm (+/- 1 mm)

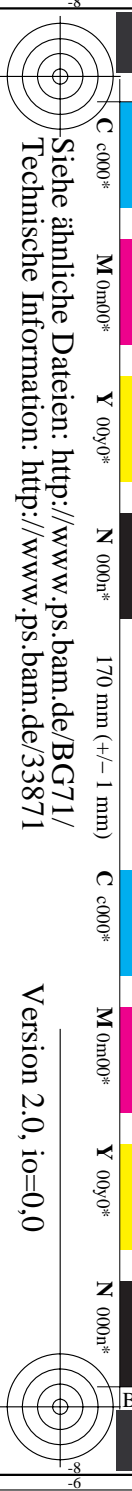


Siehe ähnliche Dateien: <http://www.ps.bam.de/BG71/>
Technische Information: <http://www.ps.bam.de/33871>
Version 2.0, io=0,0

Bild 1: Farbfläche 14 mm x 14 mm; Ergiebigkeitstest: 40% geometrische Farbflächendeckung und 40% visuelle Farbdeckung

DIN 33871-Prüfvorlage Nr. 2
Ergiebigkeit: 40% Fläche

input: cmy0* / 000n* setcmykcolor
output: no change compared to input













































































































































































































































































































































































































































































































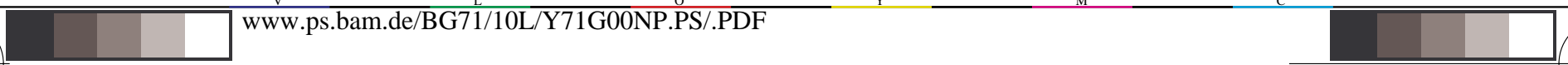








Prüfvorlage 2 für die Aufarbeitung von gebrauchten Tintendruckköpfen und Tinten tanks nach DIN 33871:2003, PDF-Format
Datum, Prüfer: 2003-05-01, K. Richter
Treibererstellung: Papier:
Auflösung: Modus:
Treiberversion:
Prüfgerätetyp: unknown
Prüfgerätenummer:
Tinte: schwarz:
farbig:
Prüfpapier:



224 mm (+/- 1 mm)



Bild 1: Farbfläche 14 mm x 14 mm; Ergiebigkeitstest: 40% geometrische Farbflächendeckung und 40% visuelle Farbdeckung

DIN 33871-Prüfvorlage Nr. 2
Ergiebigkeit: 40% Fläche

input: cmy0* / 000n* setcmykcolor
output: no change compared to input





















































































































































































































































































































































































































































































































Prüfvorlage 2 für die Aufarbeitung von gebrauchten Tintendruckköpfen und Tintentanks nach DIN 33871:2003, PDF-Format
Datum, Prüfer: 2003-05-01, K. Richter
Treiberinstellung: Papier:
Auflösung: Modus:

Prüfgerätetyp: unknown
Prüfgerätenummer: Tinte: schwarz:
farbig: Prüfpapier:

224 mm (+/- 1 mm)



Siehe ähnliche Dateien: <http://www.ps.bam.de/BG71/>
Technische Information: <http://www.ps.bam.de/33871>

Version 2.0, io=0,0

Bild 1: Farbfläche 14 mm x 14 mm; Ergiebigkeitstest: 40% geometrische Farbflächendeckung und 40% visuelle Farbdeckung

DIN 33871-Prüfvorlage Nr. 2
Ergiebigkeit: 40% Fläche

input: cmy0* / 000n* setcmykcolor
output: no change compared to input





















































































































































































































































































































































































































































































































Prüfvorlage 2 für die Aufarbeitung von gebrauchten Tintendruckköpfen und Tintentanks nach DIN 33871:2003, PDF-Format
Datum, Prüfer: 2003-05-01, K. Richter
Treibererstellung: Papier:
Auflösung: Modus:
Treiberversion:

Prüfgerätetyp: unknown
Prüfgerätenummer:
Tinte: schwarz:
farbig:
Prüfpapier:

224 mm (+/- 1 mm)



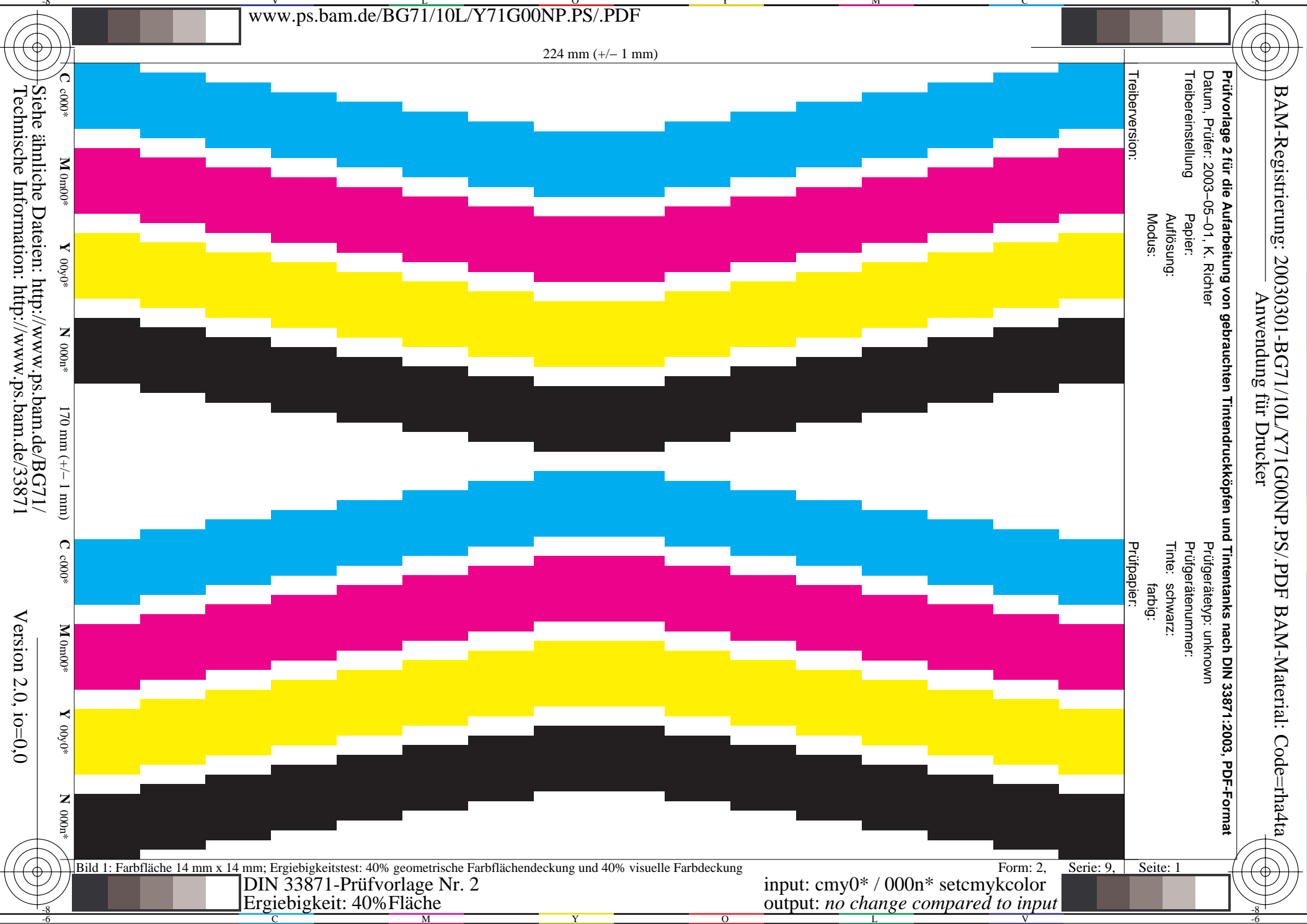
C c000* M 0m00* Y 0y00* N 000n*
170 mm (+/- 1 mm)
C c000* M 0m00* Y 0y00* N 000n*
Siehe ähnliche Dateien: <http://www.ps.bam.de/BG71/>
Technische Information: <http://www.ps.bam.de/33871>

Version 2.0, io=0,0

Bild 1: Farbfläche 14 mm x 14 mm; Ergiebigkeitstest: 40% geometrische Farbflächendeckung und 40% visuelle Farbdeckung

DIN 33871-Prüfvorlage Nr. 2
Ergiebigkeit: 40% Fläche

input: cmy0* / 000n* setcmykcolor
output: no change compared to input





















































































































































































































































































































































































































































































































Prüfvorlage 2 für die Aufarbeitung von gebrauchten Tintendruckköpfen und Tintentanks nach DIN 33871:2003, PDF-Format
Datum, Prüfer: 2003-05-01, K. Richter
Treibererstellung: Papier:
Auflösung: Modus:
Treiberversion:
Prüfgerätetyp: unknown
Prüfgerätenummer:
Tinte: schwarz:
farbig:
Prüfpapier:

224 mm (+/- 1 mm)



C c000* M 0m00* Y 0y00* N 000n*
Siehe ähnliche Dateien: <http://www.ps.bam.de/BG71/>
Technische Information: <http://www.ps.bam.de/33871>

Version 2.0, io=0,0

Bild 1: Farbfläche 14 mm x 14 mm; Ergiebigkeitstest: 40% geometrische Farbflächendeckung und 40% visuelle Farbdeckung

DIN 33871-Prüfvorlage Nr. 2
Ergiebigkeit: 40% Fläche

input: cmy0* / 000n* setcmykcolor
output: no change compared to input

















































































































































































































































































































































































































































































































