

Siehe ähnliche Dateien: <http://www.ps.bam.de/DG86/Information>, Bestellung: <http://www.ps.bam.de/Version> 2.0, io=0-0

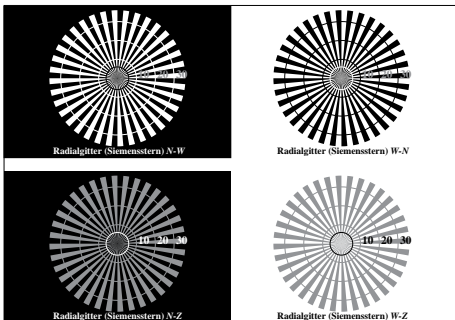


Bild C1: Radialgitter (Siemenssterne) N-W, W-N, N-Z und W-Z; PS-Operator: 000n* setcmyscolor

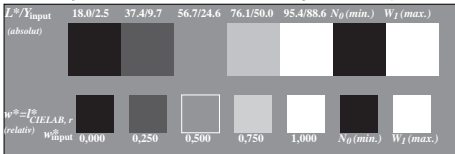


Bild C2: 5 visuell gleichabständige L^* -Graustufen + N_0 + W_I ; PS-Operator: 000n* setcmyscolor

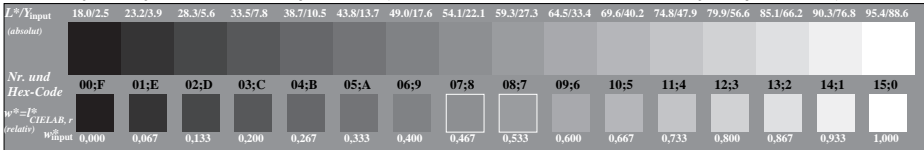


Bild C3: 16 visuell gleichabständige L^* -Graustufen; PS-Operator: 000n* setcmyscolor

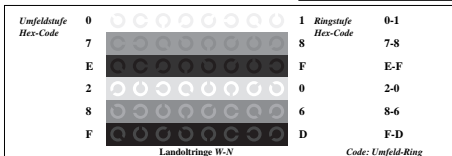


Bild C4: Landlorringe W-N; PS-Operator: 000n* setcmyscolor

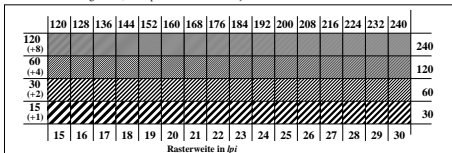


Bild C5: Linienraster unter 45° (oder 135°); PS-Operator: 000n* setcmyscolor

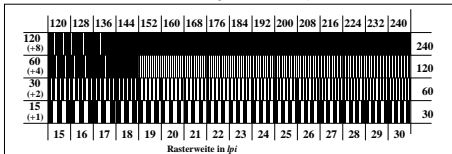


Bild C6: Linienraster unter 90° (oder 0°); Benutzung des PS-Operators 000n* setcmyscolor