

Siehe ähnliche Dateien: <http://www.ps.bam.de/DG87/>
 Information, Bestellung: <http://www.ps.bam.de> Version 2.0, io=1.0; iORS; oORS; CIELAB

BAM-Registrierung: 20031201-DG87/F87G00F1.PS/.TXT BAM-Material: Code=hhada
 Ganze Seite: Anwendung für Monitore (Y=2.5) und Drucker

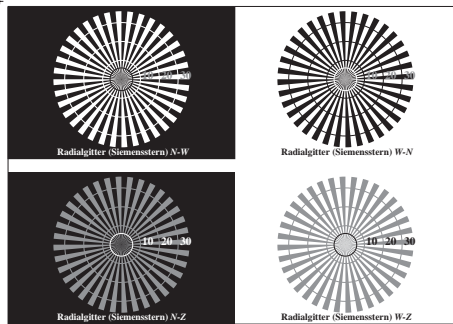


Bild C1: Radialgitter (Siemenssterne) N-W, W-N, N-Z und W-Z; PS-Operator: $w^*lin\ 1.0\ exp\ setgray$

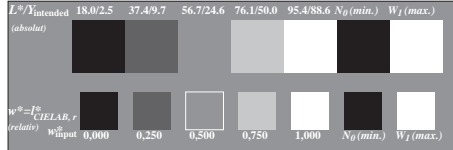


Bild C2: 5 visuell gleichabständige L^* -Graustufen + N_0 + W_I ; PS-Operator: $w^*lin\ 1.0\ exp\ setgray$

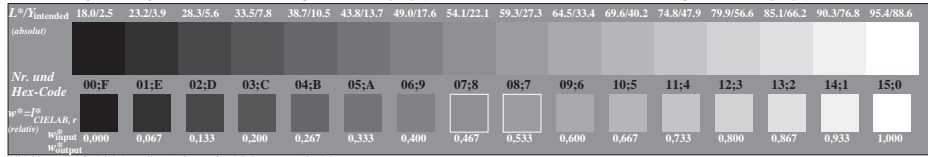


Bild C3: 16 visuell gleichabständige L^* -Graustufen; PS-Operator: $w^*lin\ 1.0\ exp\ setgray$

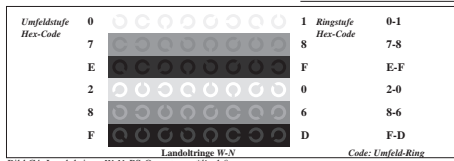


Bild C4: Landoltringe W-N; PS-Operator: $w^*lin\ 1.0\ exp\ setgray$

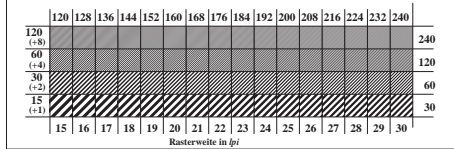


Bild C5: Linienraster unter 45° (oder 135°); PS-Operator: $w^*lin\ 1.0\ exp\ setgray$

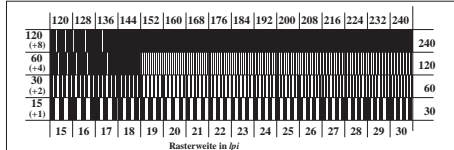


Bild C6: Linienraster unter 90° (oder 0°); PS-Operator: $w^*lin\ 1.0\ exp\ setgray$