

Siehe ähnliche Dateien: <http://www.ps.bam.de/DG87/>  
 Information, Bestellung: <http://www.ps.bam.de> Version 2.0, io=1,1

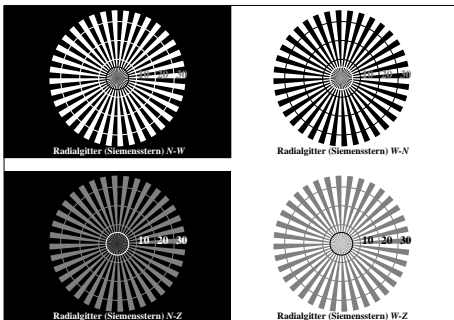


Bild C1: Radialgitter (Siemenssterne) N-W, W-N, N-Z und W-Z; PS-Operator:  $w^*lin\ 1.0\ exp\ setgray$

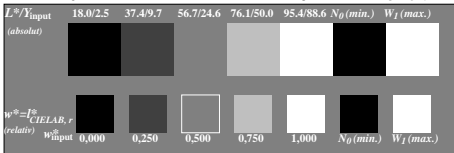


Bild C2: 5 visuell gleichabständige  $L^*$ -Graustufen +  $N_0$  +  $W_1$ ; PS-Operator:  $w^*lin\ 1.0\ exp\ setgray$

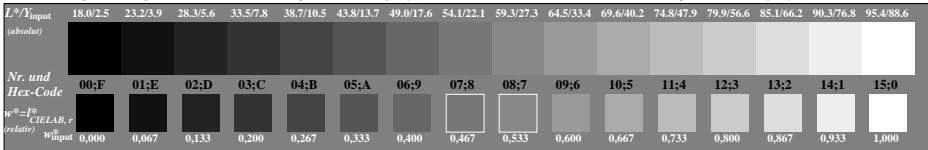


Bild C3: 16 visuell gleichabständige  $L^*$ -Graustufen; PS-Operator:  $w^*lin\ 1.0\ exp\ setgray$

ISO/IEC-Prüfvorlage Nr. 3 nach

ISO/IEC 15775 und  
 DIS ISO/IEC 19839-X;

input:  $w^*lin\ 1.0\ exp\ setgray$   
 output:  $w^*lin\ 1.0\ exp\ setgray$

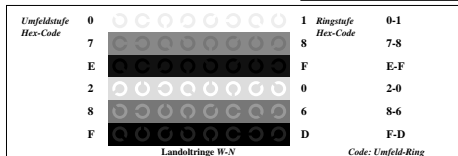


Bild C4: Landoltringe W-N; PS-Operator:  $w^*lin\ 1.0\ exp\ setgray$

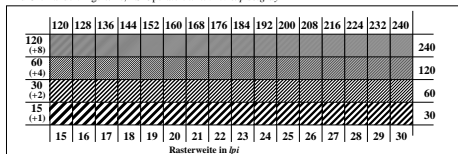


Bild C5: Linienraster unter 45° (oder 135°); PS-Operator:  $w^*lin\ 1.0\ exp\ setgray$

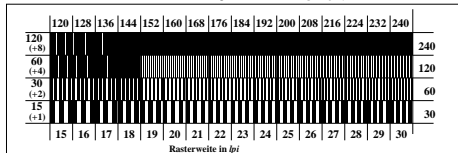


Bild C6: Linienraster unter 90° (oder 0°); PS-Operator:  $w^*lin\ 1.0\ exp\ setgray$

BAM-Registrierung: 20031201-DG87/F87G00N1.PS/TXT  
 Ganzes Seite: Anwendung für Monitore (Y=2.5) und Drucker  
 BAM-Material: Code=rhada