

Siehe ähnliche Dateien: <http://www.ps.bam.de/DE91/D91.HTM>
 Information, Bestellung: <http://www.ps.bam.de> Version 2.0, io=5,m

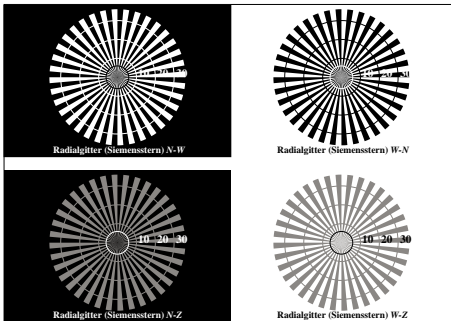


Bild C1: Radialgitter (Siemenssterne) N-W, W-N, N-Z und W-Z; Benutzung des PS-Operators `LAB* setcolor`

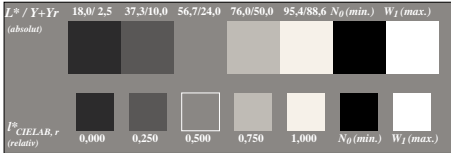


Bild C2: 5 visuell gleichabständige L^* -Graustufen + N_0 + W_1 ; Benutzung des PS-Operators `LAB* setcolor`

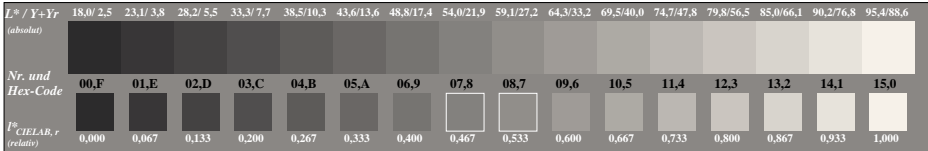


Bild C3: 16 visuell gleichabständige L^* -Graustufen; Benutzung des PS-Operators `LAB* setcolor`

Fig. A1 bis A6; ISO/IEC-Prüfvorlage 1; ISO/IEC 15775 und DIS ISO/IEC 19839-X; input: mixture (m) of PS operators output: no change compared to input

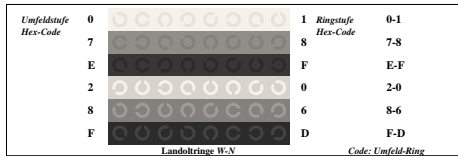


Bild C4: Landoltringe W-N; Benutzung des PS-Operators `LAB* setcolor`

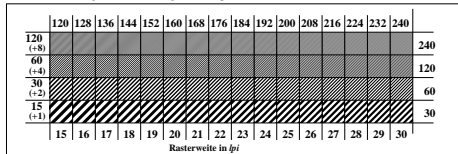


Bild C5: Linienraster unter 45° (oder 135°); Benutzung des PS-Operators `LAB* setcolor`

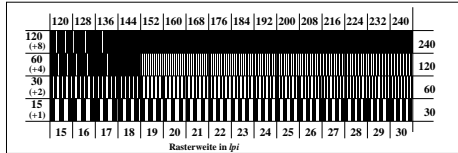


Bild C6: Linienraster unter 90° (oder 0°); Benutzung des PS-Operators `LAB* setcolor`

BAM-Registrierung: 20030101-DG91/L91G00N1.PS/.TXT
 Anwendung für Monitore und Drucker

BAM-Material: Code=hadha