



Siehe ähnliche Dateien: <http://www.ps.bam.de/DG95/DG95.HTM>  
 Information, Bestellung: <http://www.ps.bam.de> Version 2.0, io=0,0?

BAM-Registrierung: 20030101-DG95/10F/F95G02SP.PS/.PDF BAM-Material: Code=th4ta  
 Anwendung für Messung von Monitor- (Yr=2.5) und Druckerausgabe

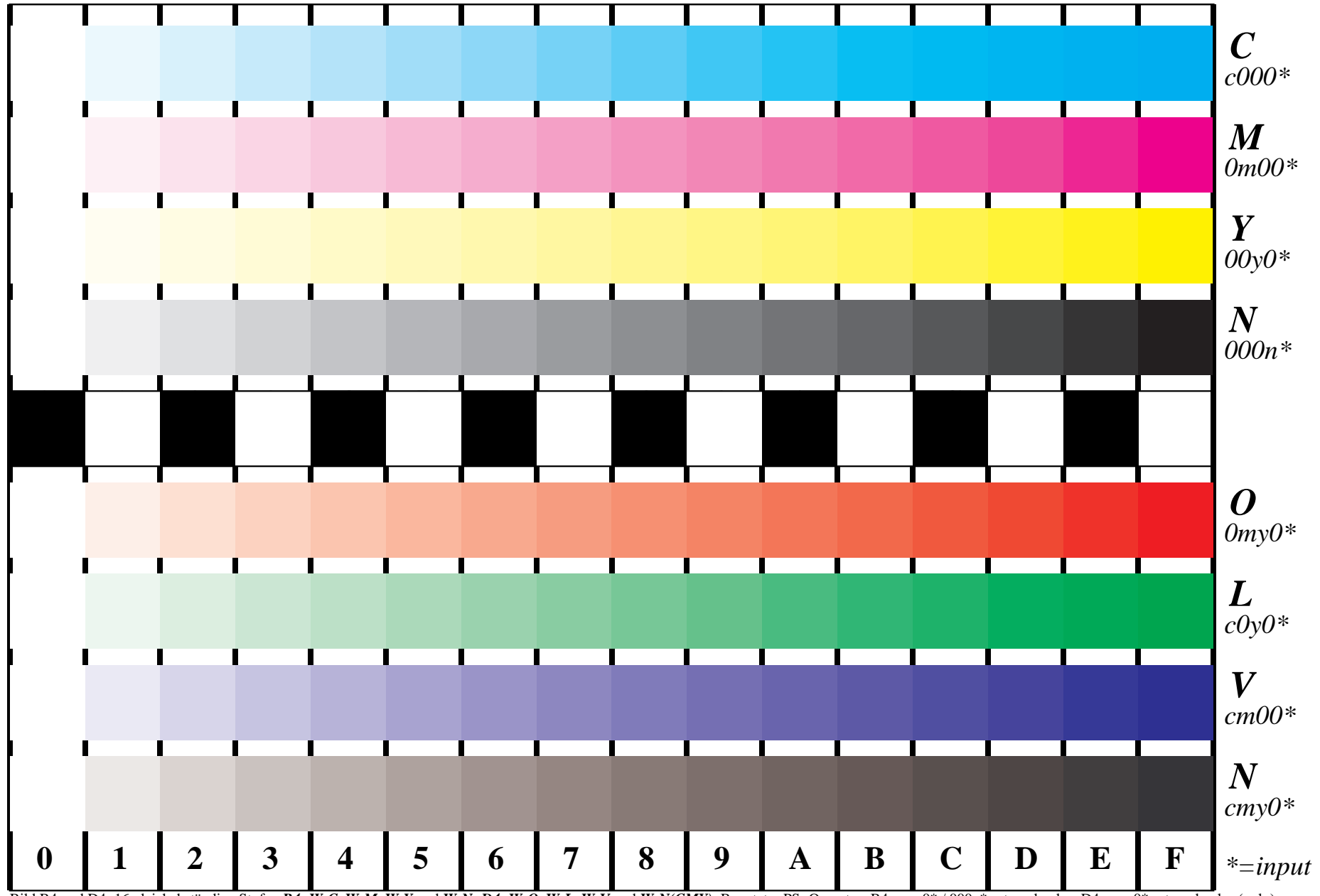


Bild B4 und D4: 16 gleichabständige Stufen **B4**: W-C, W-M, W-Y und W-N; **D4**: W-O, W-L, W-V und W-N(CMY); Benutzer PS-Operator; B4: cmy0\* / 000n\* setcmycolor; D4: cmy0\* setcmycolor (only)

Fig. B4 ISO/IEC-Prüfvorlage 2 und  
 Fig. D4 ISO/IEC-Prüfvorlage Nr. 4;

ISO/IEC 15775 und  
 TR ISO/IEC 24705;

input: cmy0\* setcmycolor  
 output: Startup (S) data dependend

