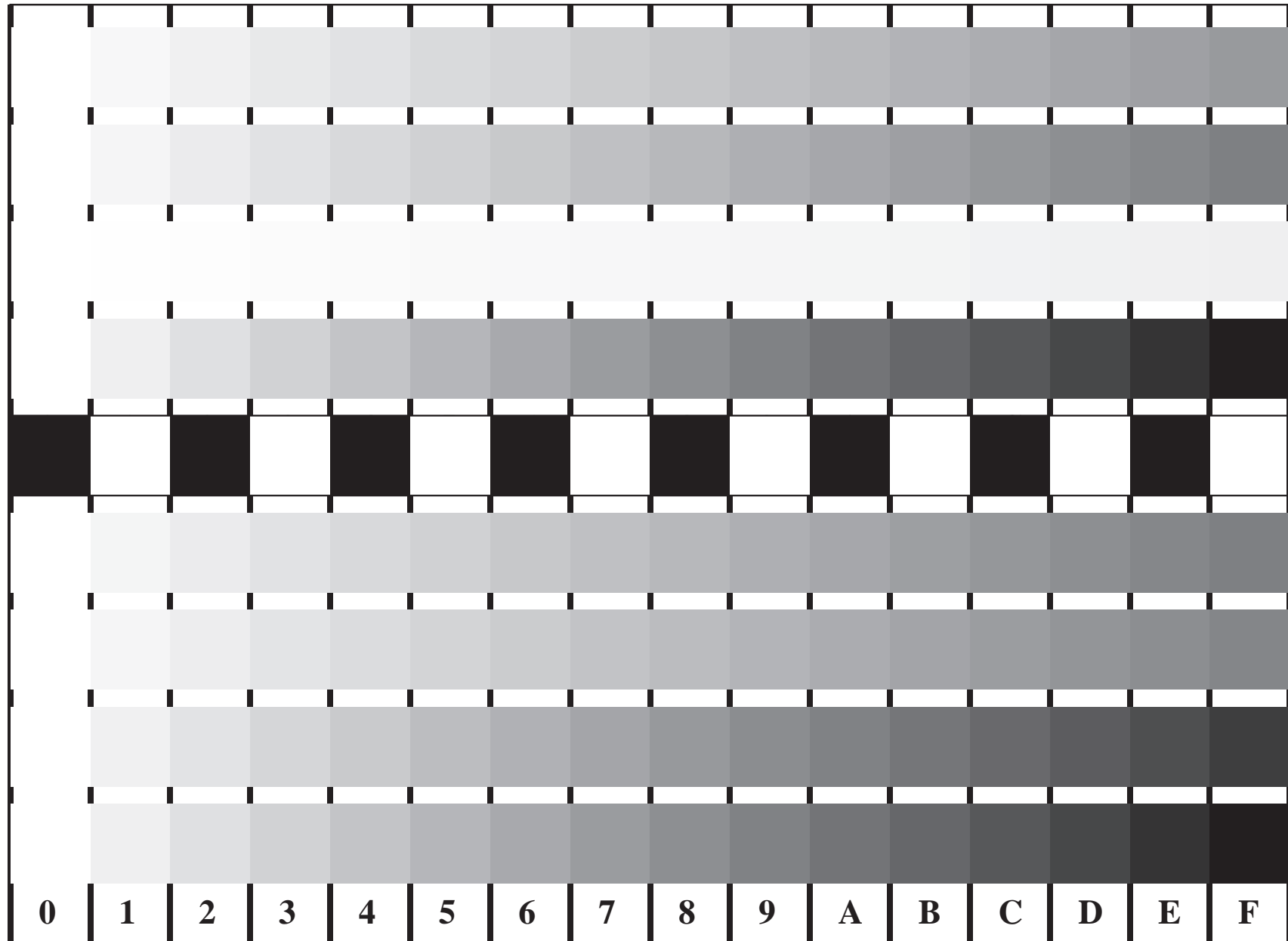


Siehe ähnliche Dateien: <http://www.ps.bam.de/DG95/DG95.HTM>
 Information, Bestellung: <http://www.ps.bam.de> Version 2.0, io=0,6; iORS; oORS, CIELAB

BAM-Registrierung: 20030101-DG95/10L/L95G06FP.PS/.PDF BAM-Material: Code=th4ta
 Anwendung für Messung von Monitor- (Yr=2.5) und Druckerausgabe



C *c000**
M *0m00**
Y *00y0**
N *000n**
O *0my0**
L *c0y0**
V *cm00**
N *cmy0**
 *=input

Bild B4 und D4: 16 gleichabständige Stufen **B4**: W-C, W-M, W-Y und W-N; **D4**: W-O, W-L, W-V und W-N(CMY); Benutzer PS-Operator; B4: *cmy0* / 000n** setcmycolor; D4: *cmy0** setcmycolor (only)

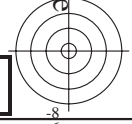
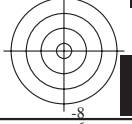


Fig. B4 ISO/IEC-Prüfvorlage 2 und
 Fig. D4 ISO/IEC-Prüfvorlage Nr. 4;

ISO/IEC 15775 und
 TR ISO/IEC 24705;

input: *cmy0* setcmycolor*
 output: *000n* setcmycolor*

