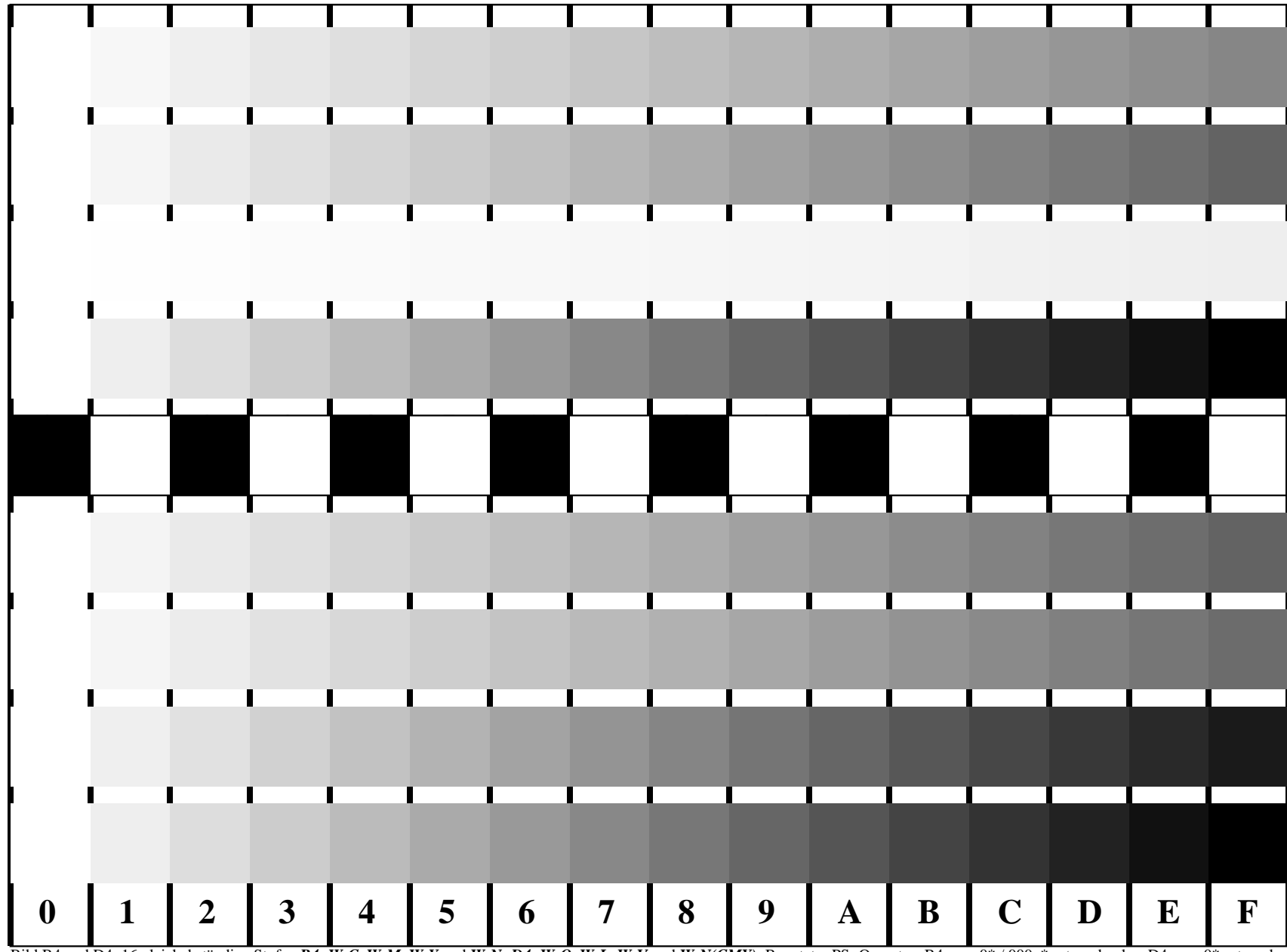


Siehe ähnliche Dateien: <http://www.ps.bam.de/DG95/DG95.HTM>
Information, Bestellung: <http://www.ps.bam.de> Version 2.0, io=0,7; iORS; oORS, CIELAB

BAM-Registrierung: 20030101-DG95/10L/L95G07FP.PS/.PDF BAM-Material: Code=th4ta
Anwendung für Messung von Monitor- (Yr=2.5) und Druckerausgabe



C
*c000**
M
*0m00**
Y
*00y0**
N
*000n**
O
*0my0**
L
*c0y0**
V
*cm00**
N
*cmy0**

**=input*

0 1 2 3 4 5 6 7 8 9 A B C D E F

Bild B4 und D4: 16 gleichabständige Stufen **B4**: *W-C, W-M, W-Y* und *W-N*; **D4**: *W-O, W-L, W-V* und *W-N(CMY)*; Benutzer PS-Operator; B4: *cmy0* / 000n** setcmykcolor; D4: *cmy0** setcmykcolor (only)

Fig. B4 ISO/IEC-Prüfvorlage 2 und
Fig. D4 ISO/IEC-Prüfvorlage Nr. 4;

ISO/IEC 15775 und
TR ISO/IEC 24705;

input: *cmy0* setcmykcolor*
output: *w* setgray*

