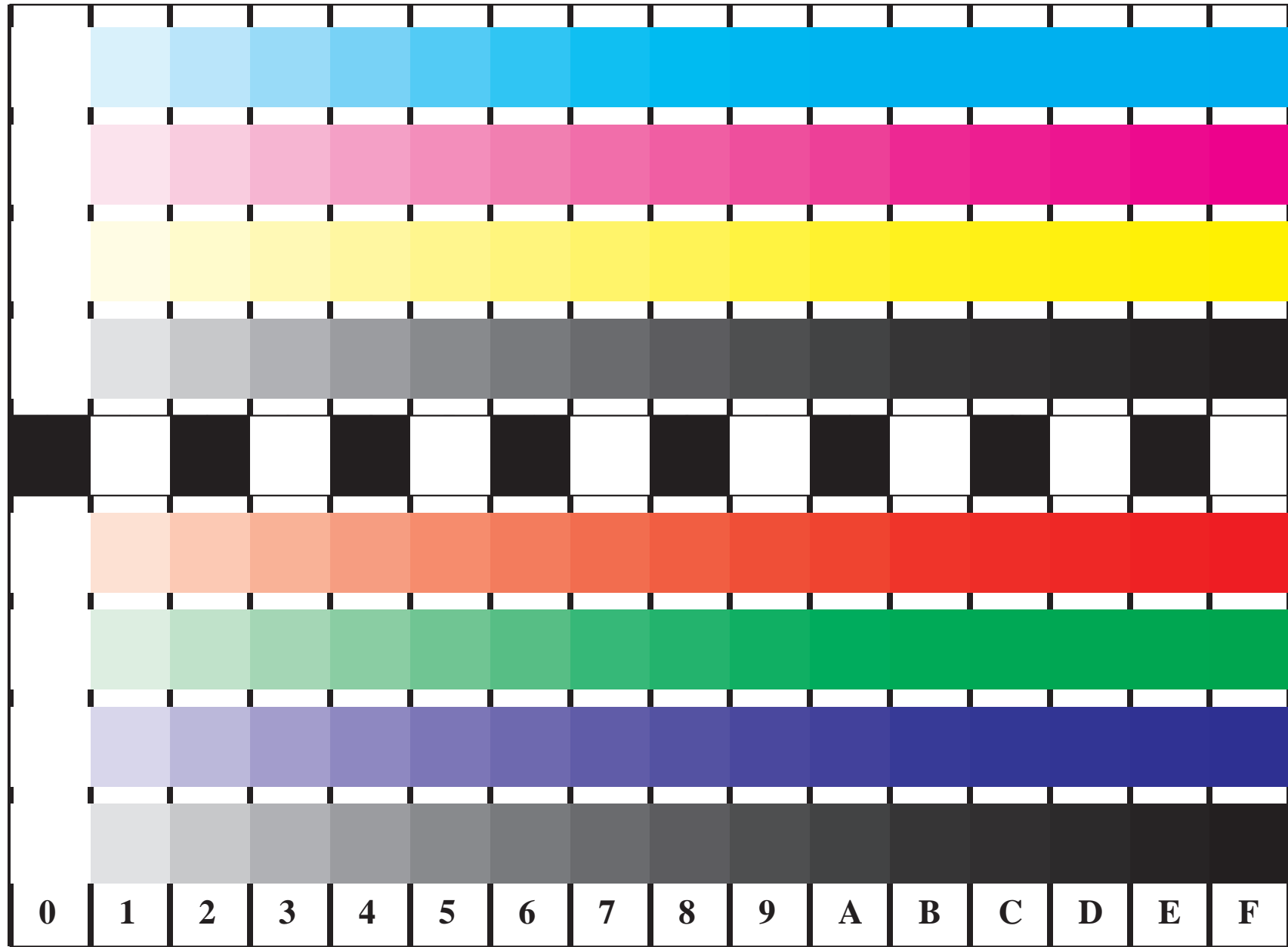


Siehe ähnliche Dateien: <http://www.ps.bam.de/DG95/DG95.HTM>  
 Information, Bestellung: <http://www.ps.bam.de> Version 2.0, io=0,0; iORS; oORS, CIELAB

BAM-Registrierung: 20030101-DG95/10S/S95G00FP.PS/.PDF BAM-Material: Code=th4ta  
 Anwendung für Messung von Monitor- (Yr=2.5) und Druckerausgabe



**C**  
*c000\**  
**M**  
*0m00\**  
**Y**  
*00y0\**  
**N**  
*000n\**  
**O**  
*0my0\**  
**L**  
*c0y0\**  
**V**  
*cm00\**  
**N**  
*cmy0\**

*\*=input*

Bild B4 und D4: 16 gleichabständige Stufen **B4**: W-C, W-M, W-Y und W-N; **D4**: W-O, W-L, W-V und W-N(CMY); Benutzer PS-Operator; B4:  $cmy0^* / 000n^*$  setcmycolor; D4:  $cmy0^*$  setcmycolor (only)

Fig. B4 ISO/IEC-Prüfvorlage 2 und  
 Fig. D4 ISO/IEC-Prüfvorlage Nr. 4;

ISO/IEC 15775 und  
 TR ISO/IEC 24705;

input:  $cmy0^*$  setcmycolor  
 output:  $cmy0^* / 000n^*$  setcmycolor

