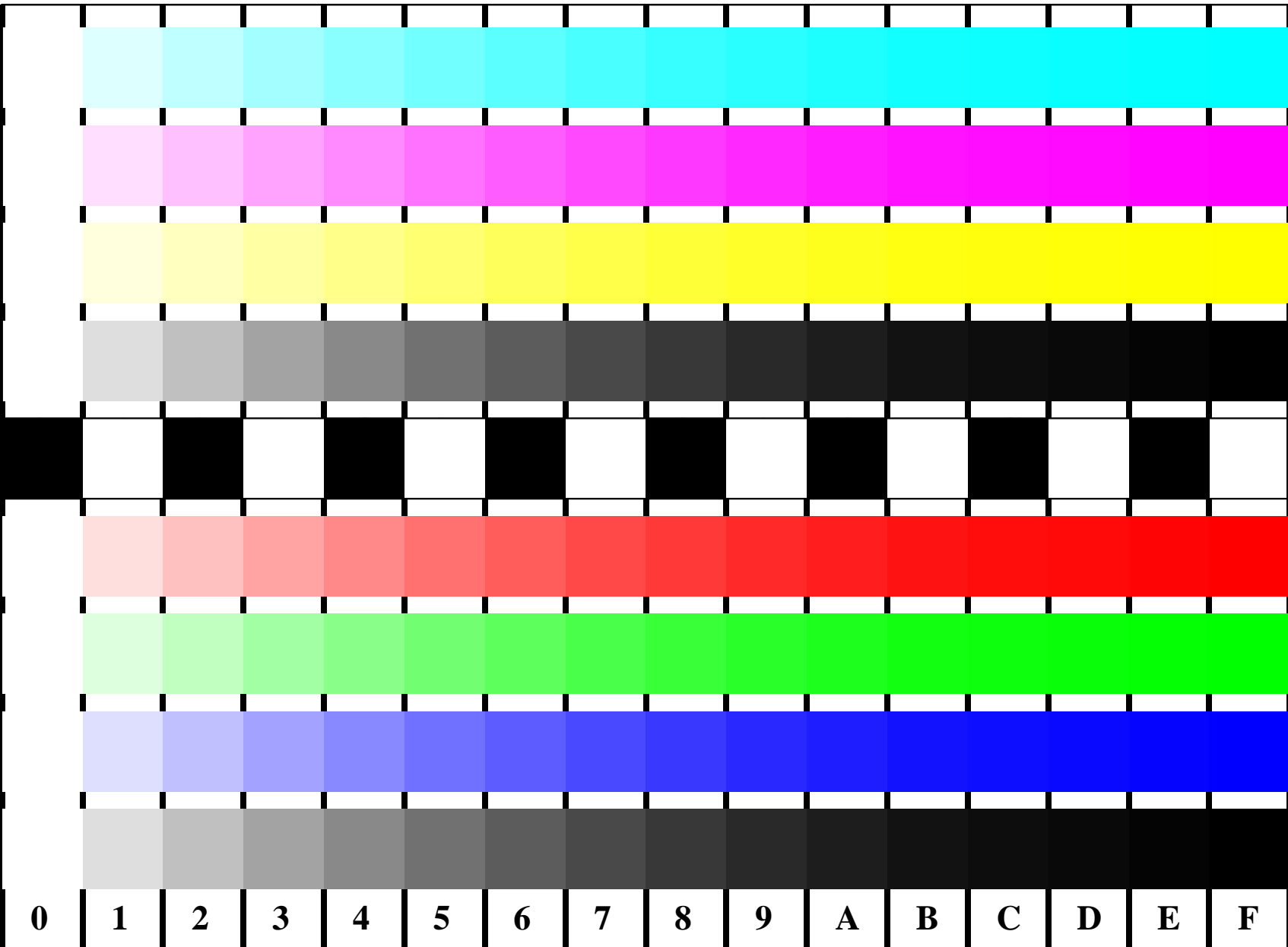


Siehe ähnliche Dateien: <http://www.ps.bam.de/DG95/DG95.HTM>
 Information, Bestellung: <http://www.ps.bam.de> Version 2.0, io=0,1; iORS; oORS, CIELAB

BAM-Registrierung: 20030101-DG95/10S/S95G01FP.PS/.PDF BAM-Material: Code=th4ta
 Anwendung für Messung von Monitor- (Yr=2.5) und Druckerausgabe



C
*c000**
M
*0m00**
Y
*00y0**
N
*000n**
O
*0my0**
L
*c0y0**
V
*cm00**
N
*cmy0**

**=input*

Bild B4 und D4: 16 gleichabständige Stufen **B4**: W-C, W-M, W-Y und W-N; **D4**: W-O, W-L, W-V und W-N(CMY); Benutzer PS-Operator; B4: *cmy0* / 000n** setcmycolor; D4: *cmy0** setcmycolor (only)

