

Siehe ähnliche Dateien: <http://www.ps.bam.de/DG95/DG95.HTM>  
 Information, Bestellung: <http://www.ps.bam.de> Version 2.0, io=0,0; iORS; ooRS; CIELAB

BAM-Registrierung: 20030101-DG95/F95G00F1.PS/.TXT BAM-Material: Code=hhada  
 Anwendung für Messung von Monitor- (F=2,5) und DruckerAusgabe

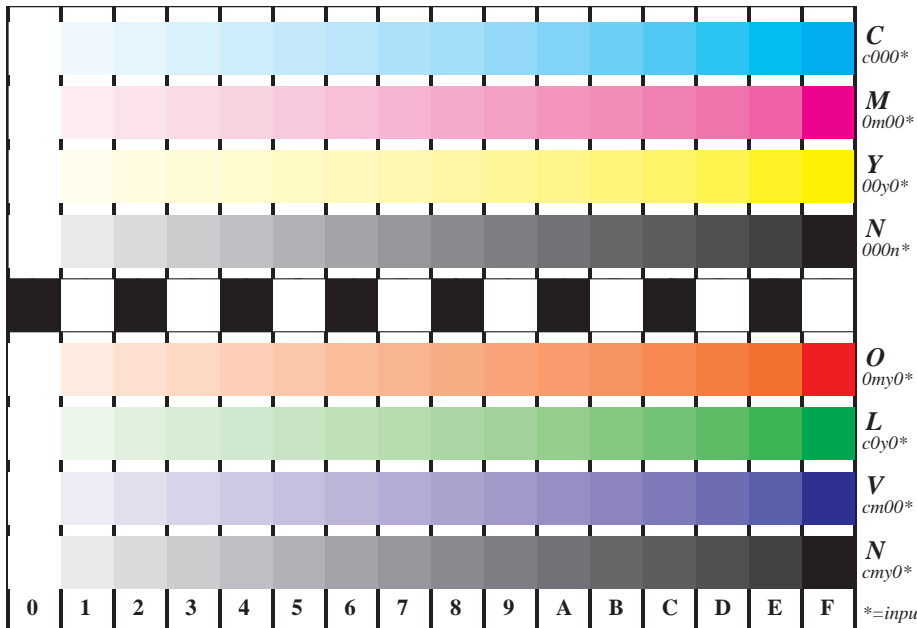


Bild B4 und D4: 16 gleichabständige Stufen **B4:** W-C, W-M, W-Y und W-N; **D4:** W-O, W-L, W-V und W-N(CMY); Benutzer PS-Operator; B4:  $cm\dot{y}0^*/000n^*$  setcmkcolor; D4:  $cm\dot{y}0^*$  setcmkcolor (only)

Fig. B4 ISO/IEC-Prüfvorlage 2 und  
 Fig. D4 ISO/IEC-Prüfvorlage Nr. 4;

ISO/IEC 15775 und  
 TR ISO/IEC 24705;

input:  $cm\dot{y}n^*$  setcmkcolor  
 output:  $cm\dot{y}0^*/000n^*$  setcmkcolor