

Siehe ähnliche Dateien: <http://www.ps.bam.de/DG95/DG95.HTM>
 Information, Bestellung: <http://www.ps.bam.de> Version 2.0, io=0,0

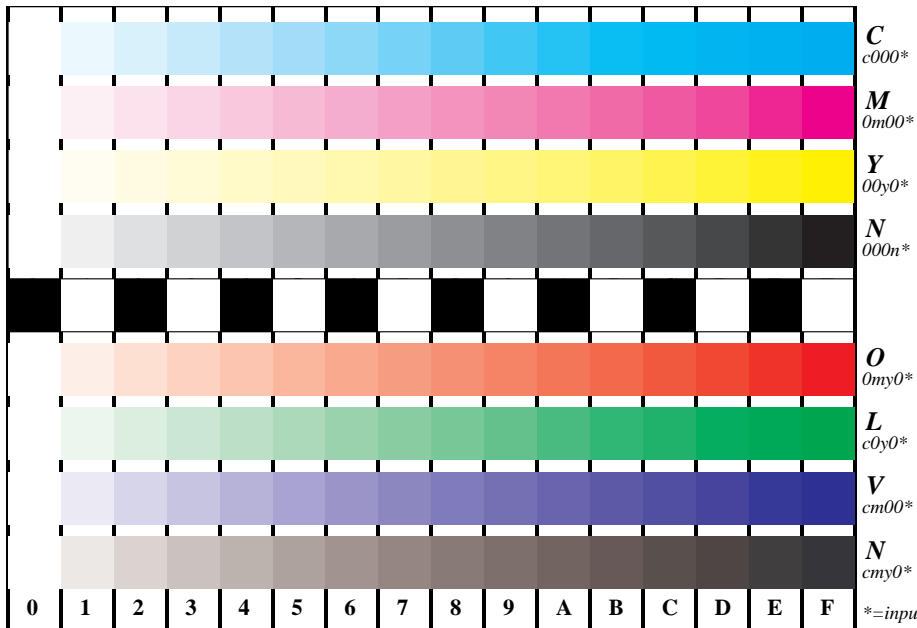


Bild B4 und D4: 16 gleichabständige Stufen **B4:** W-C, W-M, W-Y und W-N; **D4:** W-O, W-L, W-V und W-N(CMY); Benutzer PS-Operator; B4: $\text{cmy}0^* / 000n^*$ setcmypcolor; D4: $\text{cmy}0^*$ setcmypcolor (only)

Fig. B4 ISO/IEC-Prüfvorlage 2 und
 Fig. D4 ISO/IEC-Prüfvorlage Nr. 4;

ISO/IEC 15775 und
 TR ISO/IEC 24705;

input: $\text{cmy}n^*$ setcmypcolor
 output: no change compared to input

BAM-Registrierung: 20030101-DG95/F95G00N1.PS/TXT
 Anwendung für Messung von Monitor (V=2,5) und DruckerAusgabe
 BAM-Material: Code=hhada