

Siehe ähnliche Dateien: <http://www.ps.bam.de/DG95/DG95.HTM>
 Information, Bestellung: <http://www.ps.bam.de> Version 2.0, io=0,0; iORS; ooRS, CIELAB

BAM-Registrierung: 20030101-DG95/L95G00F1.PS/TXT BAM-Material: Code=hhdha
 Anwendung für Messung von Monitor (Γ=2,5) und DruckerAusgabe

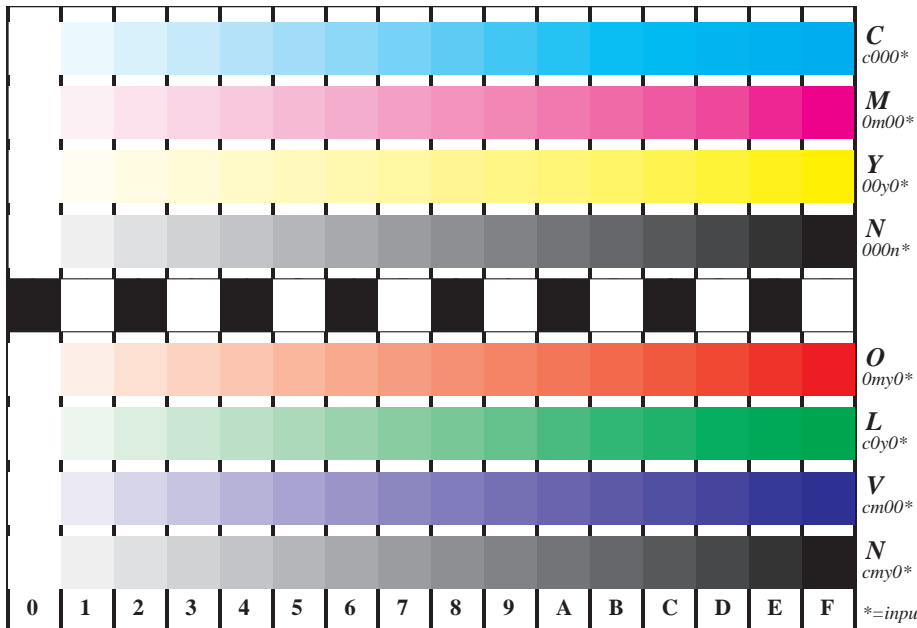


Bild B4 und D4: 16 gleichabständige Stufen *B4*: W-C, W-M, W-Y und W-N; *D4*: W-O, W-L, W-V und W-N(CMY); Benutzer PS-Operator; B4: $cm\gamma^0^*/000n^*$ setcmykcolor; D4: $cm\gamma^0^*$ setcmykcolor (only)

Fig. B4 ISO/IEC-Prüfvorlage 2 und
 Fig. D4 ISO/IEC-Prüfvorlage Nr. 4;

ISO/IEC 15775 und
 TR ISO/IEC 24705;

input: $cm\gamma n^*$ setcmykcolor
 output: $cm\gamma^0^*/000n^*$ setcmykcolor

