

Bildpixel: 192 x 128
 384 x 256
 768 x 512
 1536 x 1024
 3072 x 2048



Bild B1: Blumenmotiv, 14 CIE-Prüfbarben sowie 2 + 16 Graustufen (sf); PS-Operatoren *settransfer*, *4 colorimage*

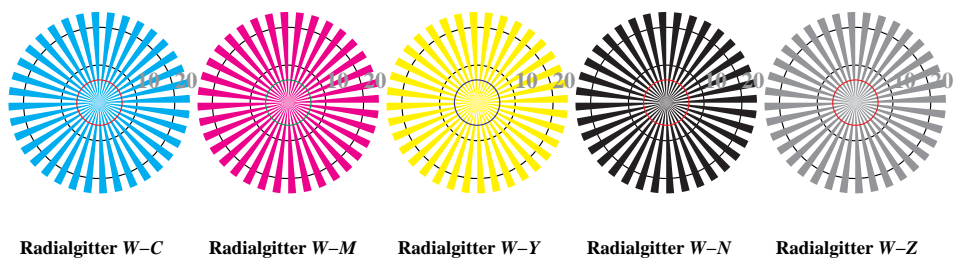


Bild B2: Radialgitter W-C, W-M, W-Y, W-N und W-Z; PS-Operator *cmY0*/000n* setcmYcolor*



Bild B3: 14 CIE-Prüfbarben sowie 2 + 16 Graustufen; PS-operator *cmY0*/000n* setcmYcolor*

Fig. B1 bis B7; ISO/IEC-Prüfvorlage 2; ISO/IEC 15775 und DIS ISO/IEC 19839-X; input: *cmY0*/000n* setcmYcolor* output: *no change compared to input*

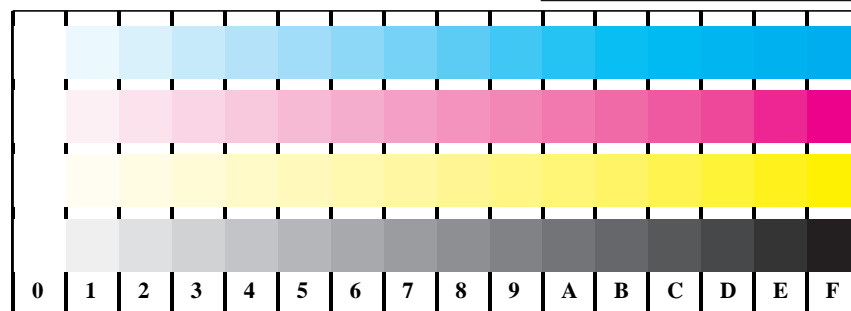


Bild B4: 16 gleichabständige Stufen W-C, W-M, W-Y und W-N; PS-Operator *cmY0*/000n* setcmYcolor*

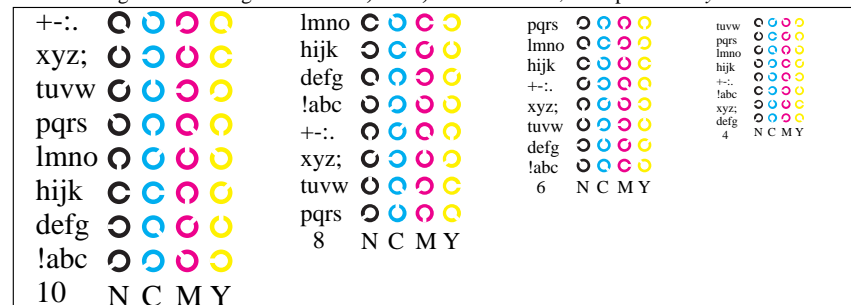


Bild B5: Schrift und Landoltringe N, M, C und Y; PS-Operator *cmY0*/000n* setcmYcolor*

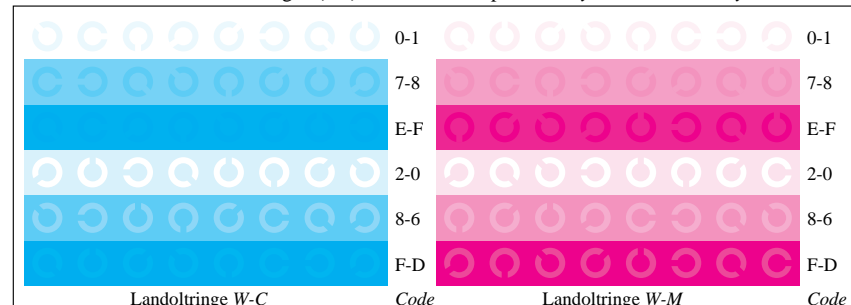


Bild B6: Landoltringe W-C und W-M; PS-Operator *cmY0*/000n* setcmYcolor*

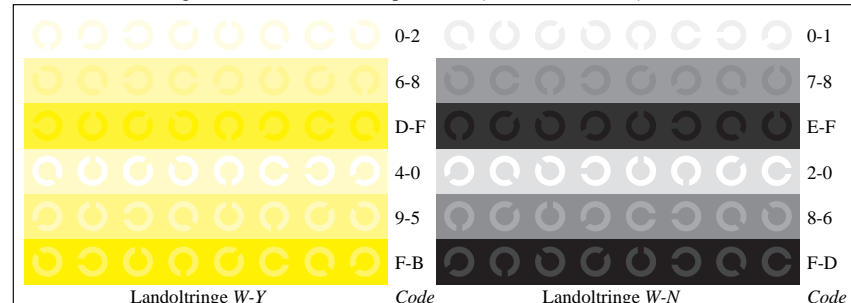


Bild B7: Landoltringe W-Y und W-N; PS-Operator *cmY0*/000n* setcmYcolor*

BAM-Registrierung: 20030101-DG96/10T/T96G11NP.PS/PDF BAM-Material: Code=th4ta
 Anwendung für Monitore (Yr=2.5) und Drucker