

Bildpixel: 192 x 128
 384 x 256
 768 x 512
 1536 x 1024
 3072 x 2048

Siehe ähnliche Dateien: <http://www.ps.bam.de/DG96/>
 Information, Bestellung: <http://www.ps.bam.de> Version 2.0, io=0.0



Bild B1: Blumenmotiv, 14 CIE-Prüffarben sowie 2 + 16 Graustufen (sf); PS-Operatoren *settransfer*, *4 colorimg*

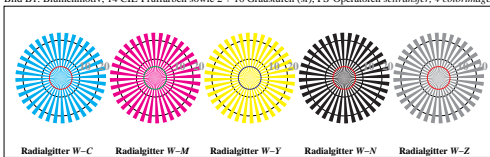


Bild B2: Radialgitter W-C, W-M, W-Y, W-N und W-Z; PS-Operator *cmy0*/000n* setcmymcolor*



Bild B3: 14 CIE-Prüffarben sowie 2 + 16 Graustufen; PS-operator *cmy0*/000n* setcmymcolor*

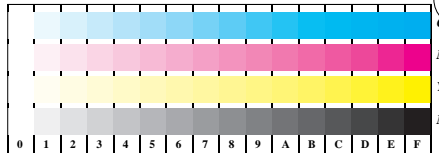


Bild B4: 16 gleichabständige Stufen W-C, W-M, W-Y und W-N; PS-Operator *cmy0*/000n* setcmymcolor*

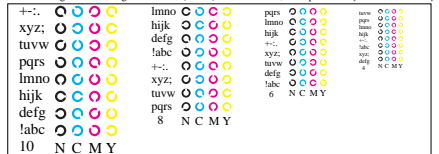


Bild B5: Schrift und Landrings N, M, C und Y; PS-Operator *cmy0*/000n* setcmymcolor*

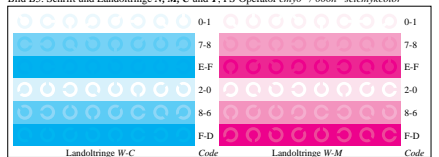


Bild B6: Landrings W-C und W-M; PS-Operator *cmy0*/000n* setcmymcolor*

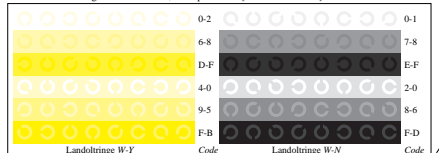


Bild B7: Landrings W-Y und W-N; PS-Operator *cmy0*/000n* setcmymcolor*

Fig. B1 bis B7; ISO/IEC-Prüfvorlage 2; ISO/IEC 15775 und DIS ISO/IEC 19839-X; input: *cmy0*/000n* setcmymcolor* output: *no change compared to input*

BAM-Registrierung: 20030101-DG96/F96G00N1.PS/TXT
 Anwendung für Monitore (Y=1-7,5) und Drucker

BAM-Material: Code=hdata