

Siehe ähnliche Dateien: <http://www.ps.bam.de/EG89/>
 Information, Bestellung: <http://www.ps.bam.de> Version 2.0, io=3.3

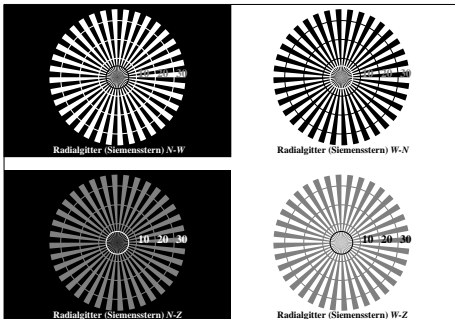


Bild C1: Radialgitter (Siemenssterne) N-W, W-N, N-Z und W-Z; PS-Operator: `www* setrgbcolor`

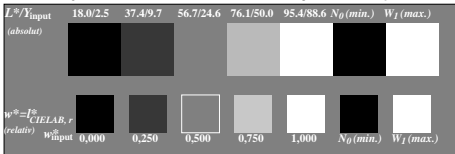


Bild C2: 5 visuell gleichabständige L^* -Graustufen + N_0 + W_I ; PS-Operator: `www* setrgbcolor`

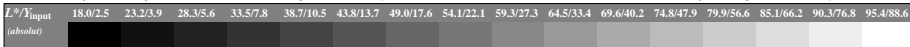


Bild C3: 16 visuell gleichabständige L^* -Graustufen; PS-Operator: `www* setrgbcolor`; benutze Datei www.bam.de/KG89/100/O89G00NA.PS oder www.bam.de/KG89/100/O89G00NP.PS.PDF für DPS-/PDF-Systeme zur Bild-Ergänzung

ISO/IEC-Prüfvorlage Nr. 3 nach

ISO/IEC 15775 und input: `www*lin 1.0 exp setrgbcolor`
 DIS ISO/IEC 19839-X; output: `www*lin 1.0 exp setrgbcolor`

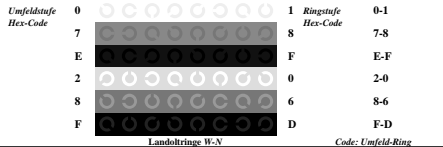


Bild C4: Landoltringe W-N; PS-Operator: `www* setrgbcolor`

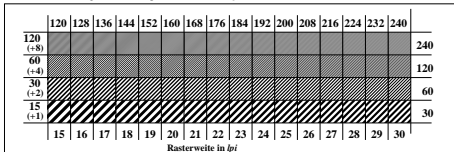


Bild C5: Linienraster unter 45° (oder 135°); PS-Operator: `www* setrgbcolor`

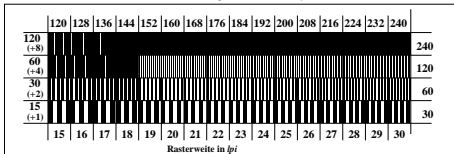


Bild C6: Linienraster unter 90° (oder 0°); Benutzung des PS-Operators `www* setrgbcolor`