

Siehe ähnliche Dateien: <http://www.ps.bam.de/EG95/EG95.HTM>
 Information, Bestellung: <http://www.ps.bam.de> Version 2.0, io=1,0; iORS; oORS, CIELAB

BAM-Registrierung: 20030101-EG95/10L/L95G00FP.PS/.PDF BAM-Material: Code=th4ta
 Anwendung für Messung von Monitor- (Yr=2.5) und Druckerausgabe

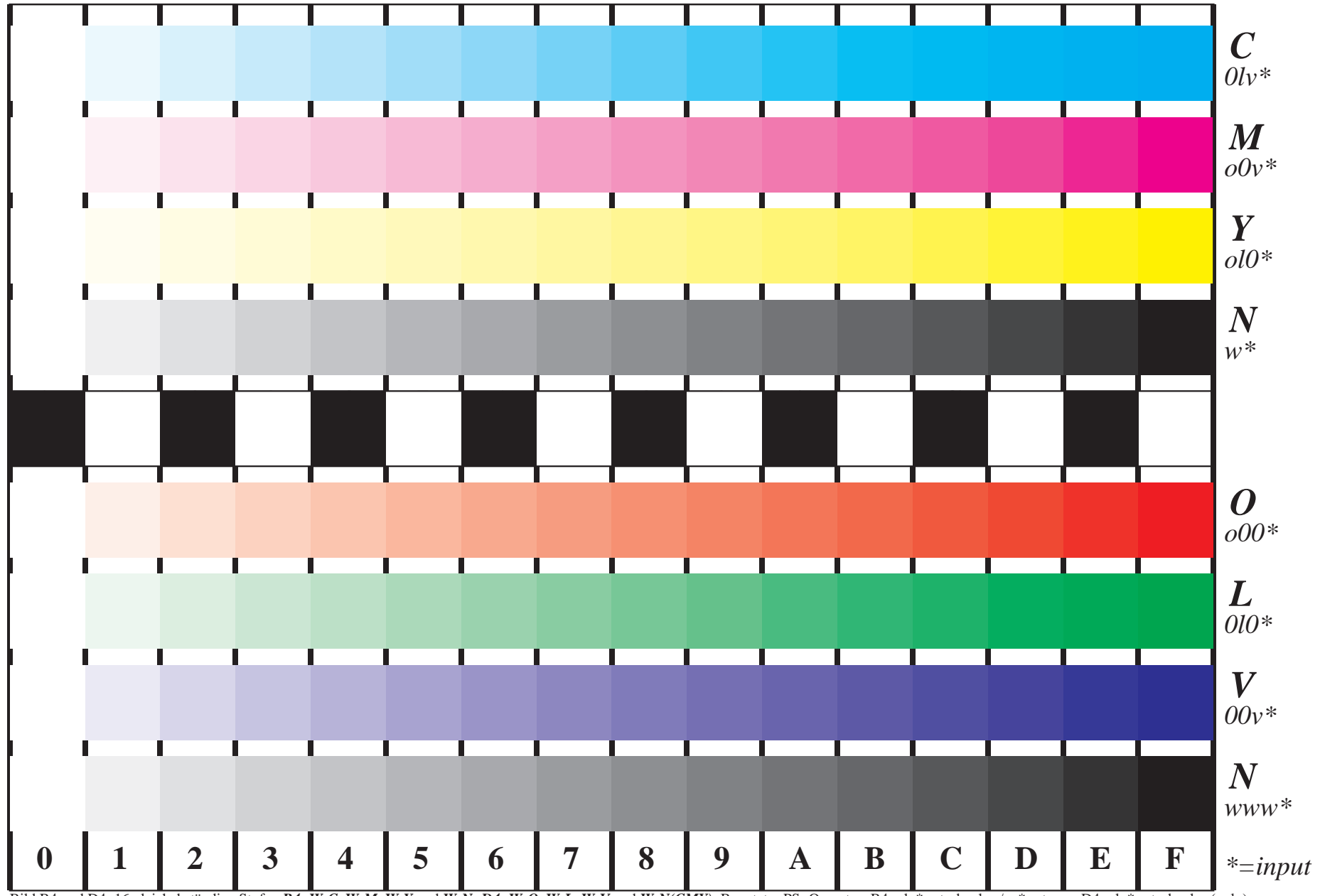


Bild B4 und D4: 16 gleichabständige Stufen **B4**: W-C, W-M, W-Y und W-N; **D4**: W-O, W-L, W-V und W-N(CMY); Benutzer PS-Operator; B4: `olv* setrgbcolor / w* setgray`; D4: `olv* setrgbcolor (only)`

