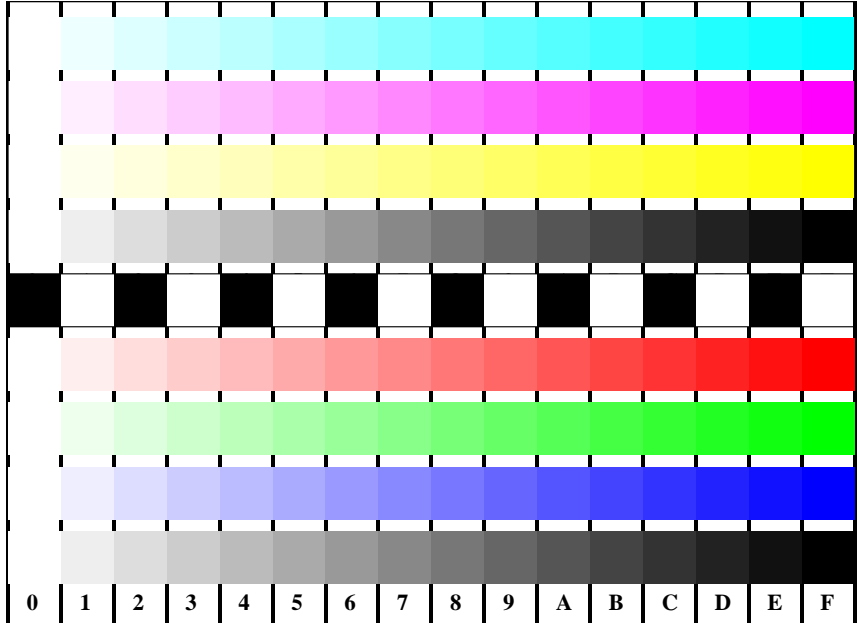


Siehe ähnliche Dateien: <http://www.ps.bam.de/EG95/EG95.HTM>
 Information, Bestellung: <http://www.ps.bam.de> Version 2.0, io=1,1



C
0lv*
M
00v*
Y
0l0*
N
w*
O
000*
L
0l0*
V
00v*
N
www*
*=*input*

BAM-Registrierung: 20030101-EG95/L95G00N1.PS/TXT
 Anwendung für Messung von Monitor- (r=2,5) und Druckeransgabe
 BAM-Material: Code=hhada

Bild B4 und D4: 16 gleichabständige Stufen **B4**: W-C, W-M, W-Y und W-N; **D4**: W-O, W-L, W-V und W-N(CMY); Benutzer PS-Operator; B4: olv* setrgbcolor / w* setgray; D4: olv* setrgbcolor (only)

Fig. B4 ISO/IEC-Prüfvorlage 2 und
 Fig. D4 ISO/IEC-Prüfvorlage Nr. 4;
 ISO/IEC 15775 und
 TR ISO/IEC 24705;
 input: olv* setrgbcolor / w* setgray
 output: no change compared to input