

Siehe ähnliche Dateien: <http://www.ps.bam.de/EG95/EG95.HTM>
 Information, Bestellung: <http://www.ps.bam.de> Version 2.0, io=1,0; iORS; oORS, CIE/LAB

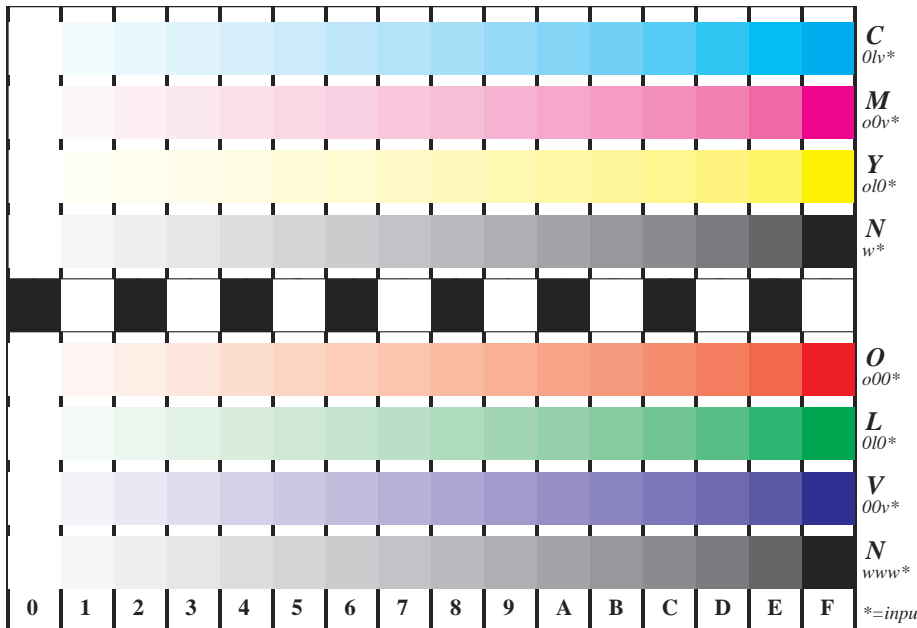


Bild B4 und D4: 16 gleichabständige Stufen **B4:** W-C, W-M, W-Y und W-N; **D4:** W-O, W-L, W-V und W-N(CMY); Benutzer PS-Operator; B4: olv* setrgbcolor / w* setgray; D4: olv* setrgbcolor (only)

Fig. B4 ISO/IEC-Prüfvorlage 2 und
 Fig. D4 ISO/IEC-Prüfvorlage Nr. 4;

ISO/IEC 15775 und
 TR ISO/IEC 24705;

input: olv* setrgbcolor / w* setgray
 output: cmy0*/000n* setcmykcolor

BAM-Registrierung: 20030101-EG95/Q95G00F1.PS/.TXT BAM-Material: Code=hhada
 Anwendung für Messung von Monitor- (r=2,5) und DruckerAusgabe