

Bildpixel: 192 x 128  
 384 x 256  
 768 x 512  
 1536 x 1024  
 3072 x 2048



Bild B1: Blumenmotiv, 14 CIE-Prüffarben sowie 2 + 16 Graustufen (sf); PS-Operatoren *settransfer*, *4 colorimage*

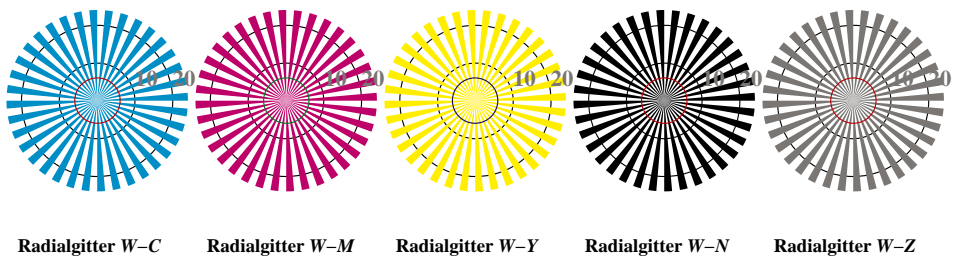


Bild B2: Radialgitter W-C, W-M, W-Y, W-N und W-Z; PS-Operator *cmly0\*/000n\* setcmlycolor*



Bild B3: 14 CIE-Prüffarben sowie 2 + 16 Graustufen; Benutzung des PS-operators *cmly0\*/000n\* setcmlycolor*

Fig. B1 bis B7; ISO/IEC-Prüfvorlage 2; ISO/IEC 15775 und input: *cmly0\*/000n\* setcmlycolor*  
 DIS ISO/IEC 19839-X; output: *lab\* setcolor*

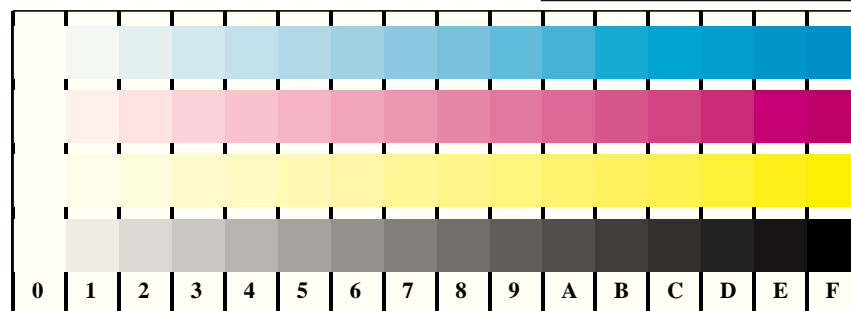


Bild B4: 16 gleichabständige Stufen W-C, W-M, W-Y und W-N; PS operator *cmly0\*/000n\* setcmlycolor*

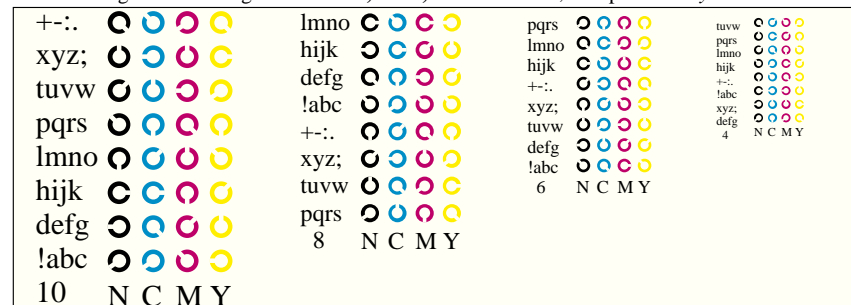


Bild B5: Schrift und Landoltringe N, M, C und Y; Benutzer PS-Operator *cmly0\*/000n\* setcmlycolor*

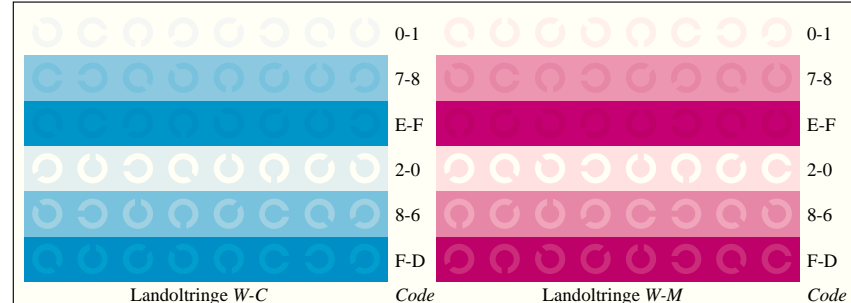


Bild B6: Landoltringe W-C und W-M; Benutzer PS-Operator *cmly0\*/000n\* setcmlycolor*

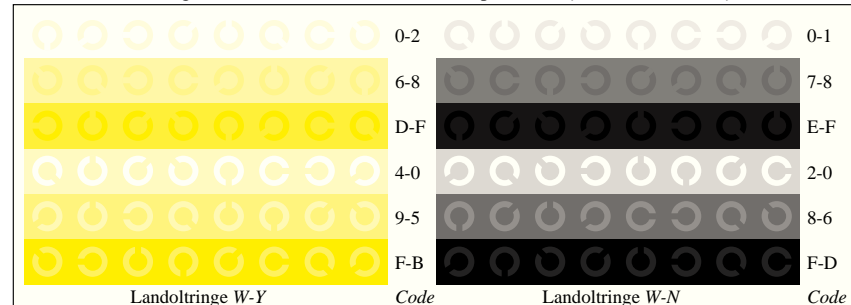


Bild B7: Landoltringe W-Y und W-N; Benutzer PS-Operator *cmly0\*/000n\* setcmlycolor*

BAM-Registrierung: 20030101-EG96/10L/L96G04FP.PS/.PDF BAM-Material: Code=th41ta  
 Anwendung für Monitore (Yr=2.5) und Drucker