



Bild B1: Blumenmotiv, 14 CIE-Prüffarben sowie 2 + 16 Graustufen (sf); PS-Operatoren *settransfer*, *3 colorimage*

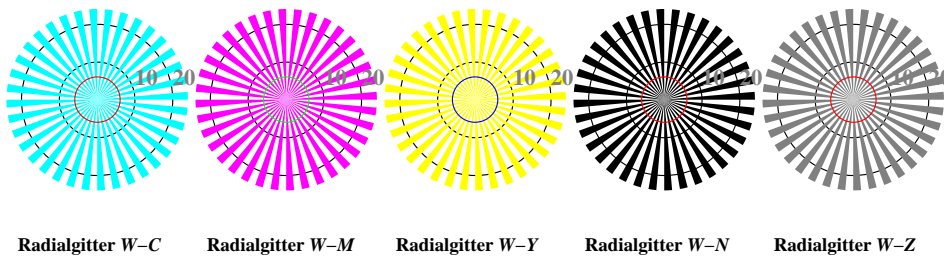


Bild B2: Radialgitter *W-C*, *W-M*, *W-Y*, *W-N* und *W-Z*; PS-Operator *olv\* setrgbcolor / w\* setgray*

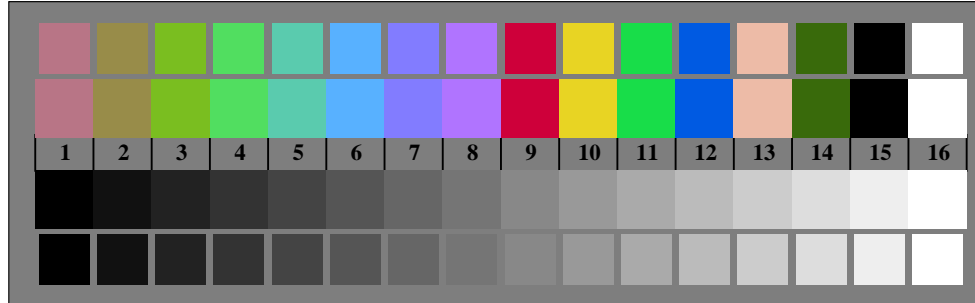


Bild B3: 14 CIE-Prüffarben sowie 2 + 16 Graustufen; Benutzung des PS-operators *olv\* setcolor / w\* setgray*

Fig. B1 bis B7; ISO/IEC-Prüfvorlage 2; ISO/IEC 15775 und input: *olv\* setrgbcolor / w\* setgray*  
 DIS ISO/IEC 19839-X; output: *no change compared to input*

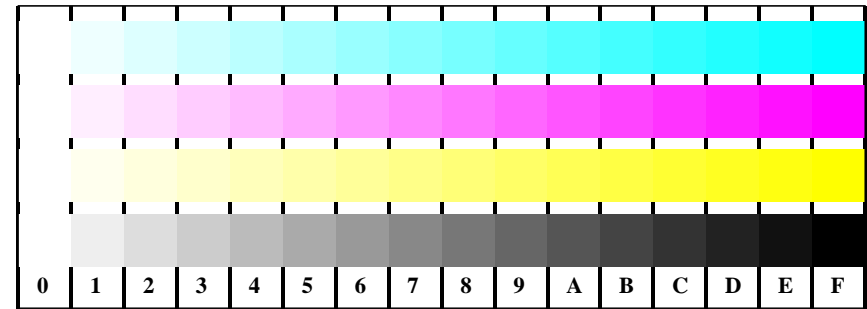


Bild B4: 16 gleichabständige Stufen *W-C*, *W-M*, *W-Y* und *W-N*; PS-Operator *olv\* setrgbcolor / w\* setgray*

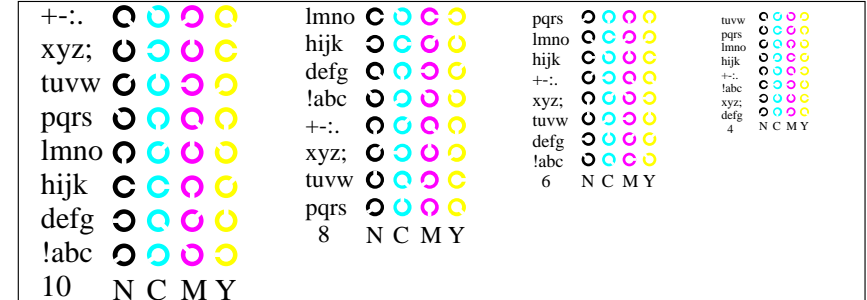


Bild B5: Schrift und Landoltringe *N*, *M*, *C* und *Y*; Benutzer PS-Operator *olv\* setrgbcolor / w\* setgray*

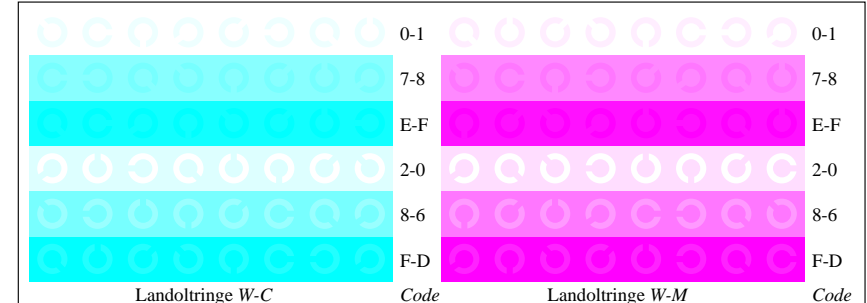


Bild B6: Landoltringe *W-C* und *W-M*; Benutzer PS-Operator *olv\* setrgbcolor / w\* setgray*

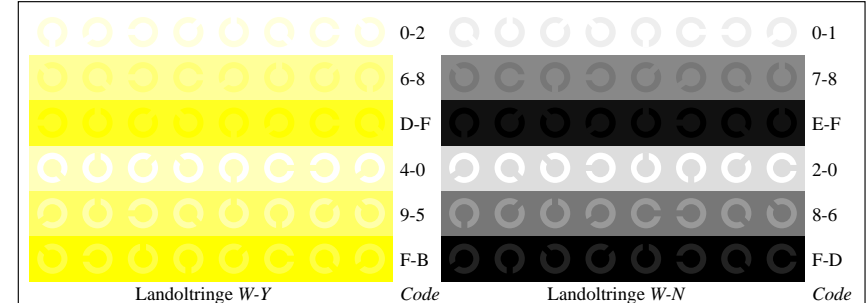


Bild B7: Landoltringe *W-Y* und *W-N*; Benutzer PS-Operator *olv\* setrgbcolor / w\* setgray*