



Bildpixel: 192 x 128  
 384 x 256  
 768 x 512  
 1536 x 1024  
 3072 x 2048

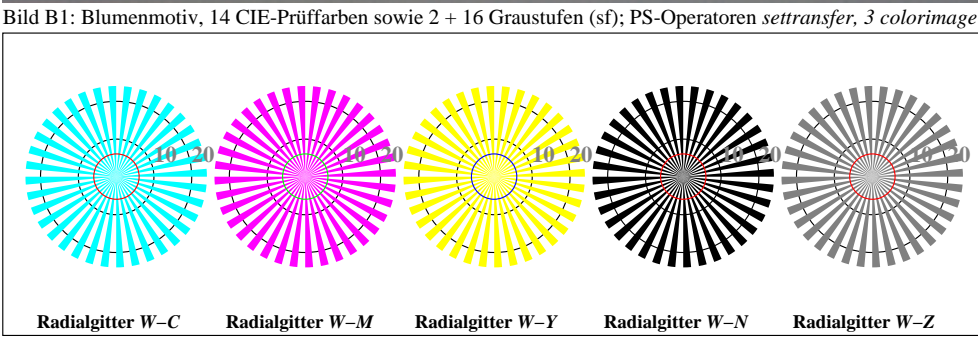


Bild B2: Radialgitter W-C, W-M, W-Y, W-N und W-Z; PS-Operator `olv* setrgbcolor / w* setgray`

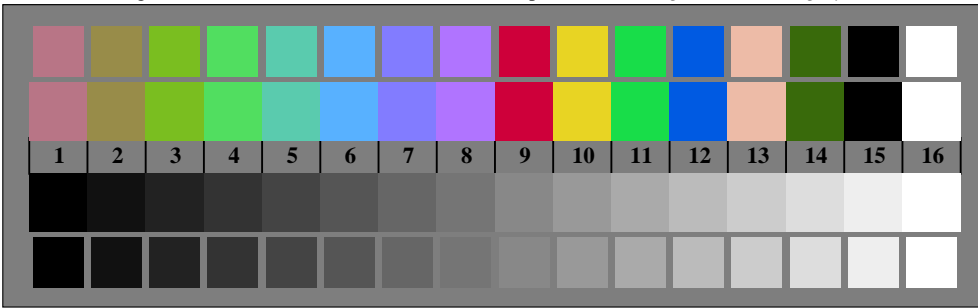


Bild B3: 14 CIE-Prüffarben sowie 2 + 16 Graustufen; Benutzung des PS-operators `olv* setcolor / w* setgray`

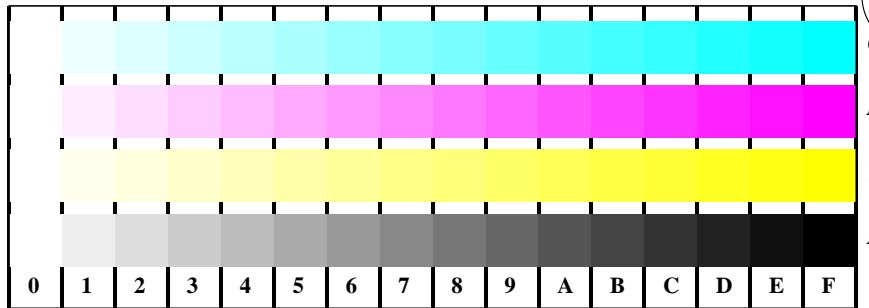


Bild B4: 16 gleichabständige Stufen W-C, W-M, W-Y und W-N; PS-Operator `olv* setrgbcolor / w* setgray`

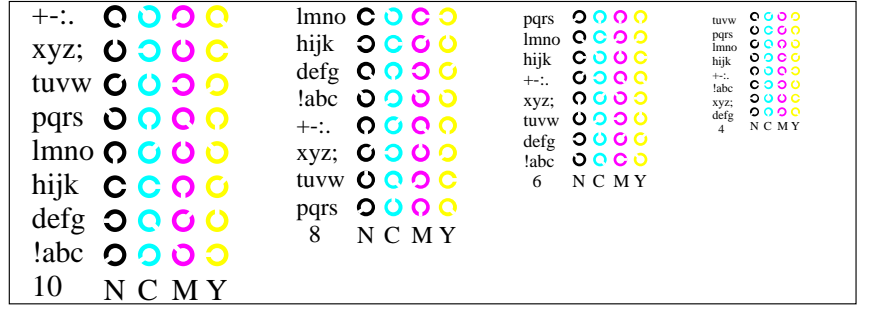


Bild B5: Schrift und Landoltringe N, M, C und Y; Benutzer PS-Operator `olv* setrgbcolor / w* setgray`

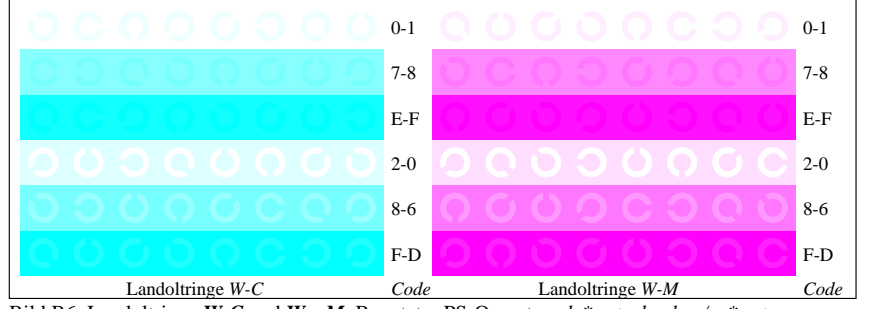


Bild B6: Landoltringe W-C und W-M; Benutzer PS-Operator `olv* setrgbcolor / w* setgray`

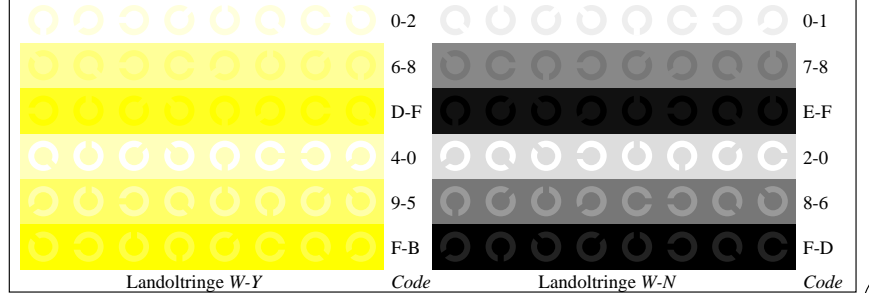


Bild B7: Landoltringe W-Y und W-N; Benutzer PS-Operator `olv* setrgbcolor / w* setgray`

S: Ausgabe-Linearisierung (OL-Daten) EG97/10L/L97G01SP.DAT im Distiller Startup (S) Directory

BAM-Registrierung: 20030101-EG97/10L/L97G01SP.PS/.PDF BAM-Material: Code=th4t4  
 Anwendung für Monitore (Yr=2.5) und Drucker