

www.ps.bam.de/EG98/L98G00N1.PS/.TXT; Start-Ausgabe und ohne OL:  
 N: Keine Ausgabe-Linearisierung (OL) in Datei (F), Startup (S), Gerät (D)

Bildpixel: 192 x 128  
 384 x 256  
 768 x 512  
 1536 x 1024  
 3072 x 2048



Bild D1: Blumenmotiv, 14 CIE-Prüffarben sowie 2 + 16 Graustufen (nf); PS-Operatoren *settransfer*, *4 colorimage*

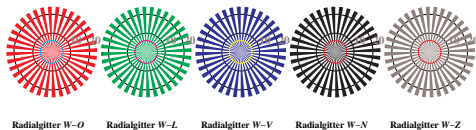


Bild D2: Radialgitter W-O, W-L, W-V, W-N und W-Z; PS-Operator *cmY0\* setcmycolor (only)*

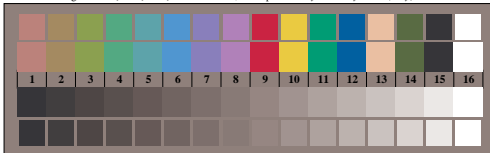


Bild D3: 14 CIE-Prüffarben sowie 2 + 16 Graustufen; Benutzung des PS-operators *cmY0\* setcmycolor (only)*

Fig. D1 bis D7; ISO/IEC-Prüfvorlage 4; ISO/IEC 15775 und input: *cmY0\* setcmycolor (only)*  
 DIS ISO/IEC 19839-X; output: *no change compared to input*

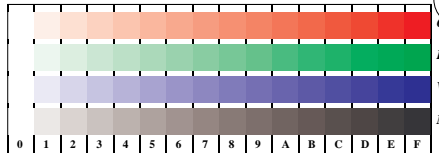


Bild D4: 16 gleichabständige Stufen W-O, W-L, W-V und W-N; Benutzer PS-Operator *cmY0\* setcmycolor (only)*

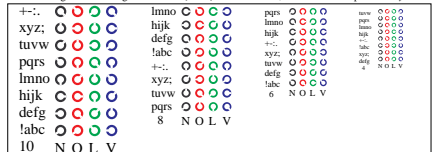


Bild D5: Schrift und Landoltringe N, O, L und V; Benutzer PS-Operator *cmY0\* setcmycolor (only)*

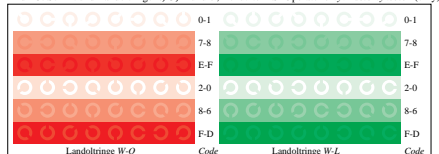


Bild D6: Landoltringe W-O und W-L; Benutzer PS-Operator *cmY0\* setcmycolor (only)*

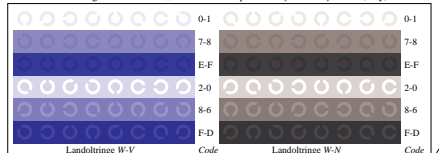


Bild D7: Landoltringe W-V und W-N; Benutzer PS-Operator *cmY0\* setcmycolor (only)*

Siehe ähnliche Dateien: <http://www.ps.bam.de/EG98/>  
 Information, Bestellung: <http://www.ps.bam.de> Version 2.0, io=2.2

BAM-Registrierung: 20030101-EG98/L98G00N1.PS/.TXT  
 Anwendung für Monitore (Y=7,5) und Drucker

BAM-Material: Code=hada