



Bild D1: Blumenmotiv, 14 CIE-Prüfbarben sowie 2 + 16 Graustufen (nf); PS-Operatoren *settransfer*, 3 *colorimage*

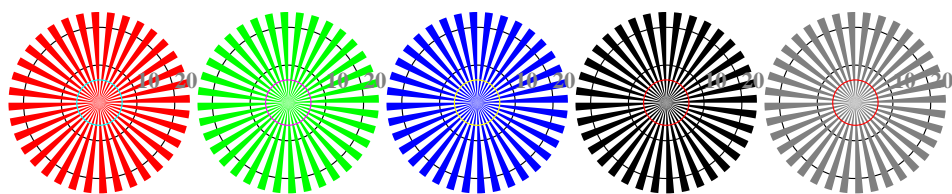


Bild D2: Radialgitter W-O, W-L, W-V, W-N und W-Z; Benutzung des PS-Operators *LAB* setcolor*

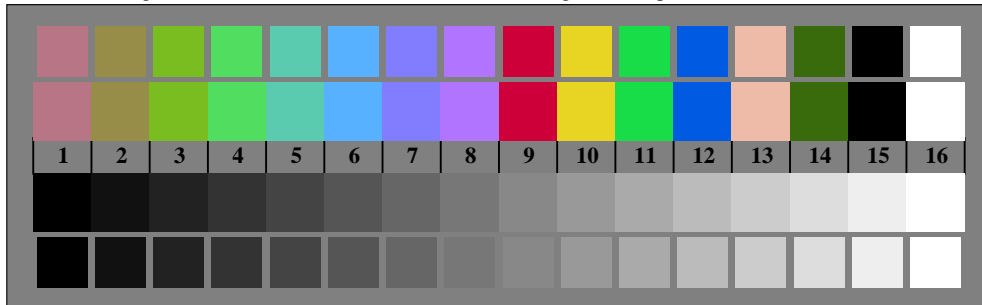


Bild B3: 14 CIE-Prüfbarben sowie 2 + 16 Graustufen; Benutzung des PS-operators *LAB* setcolor*

Fig. D1 bis D7; ISO/IEC-Prüfvorlage 4; ISO/IEC 15775 und input: *LAB* setcolor*
 DIS ISO/IEC 19839-X; output: *olv* setrgbcolor* / *w* setgray*

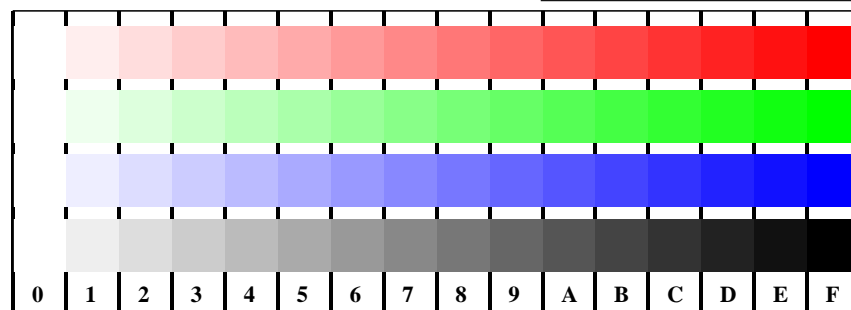


Bild D4: 16 gleichabständige Stufen W-O, W-L, W-V und W-N; Benutzer PS-Operator *LAB* setcolor*

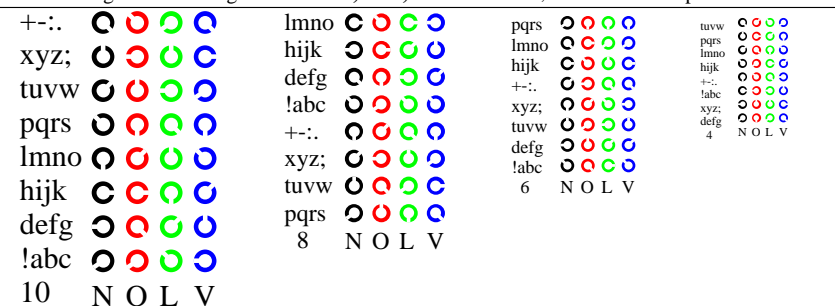


Bild D5: Schrift und Landoltringe N, O, L und V; Benutzer PS-Operator *LAB* setcolor*

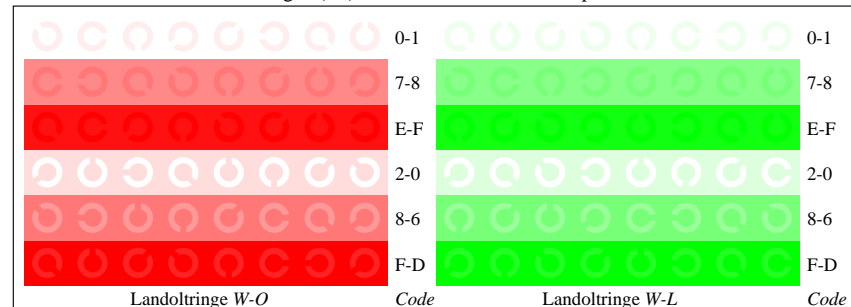


Bild D6: Landoltringe W-O und W-L; Benutzer PS-Operator *LAB* setcolor*

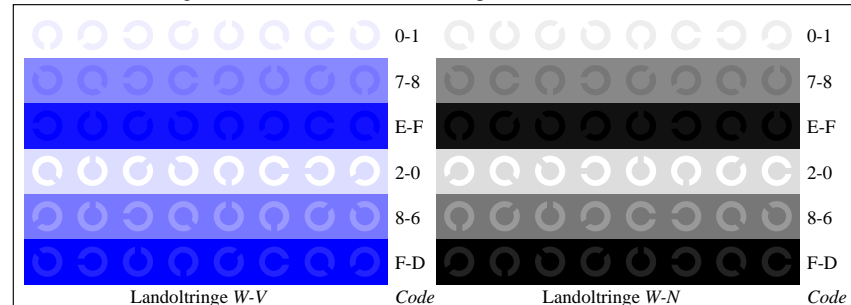


Bild D7: Landoltringe W-V und W-N; Benutzer PS-Operator *LAB* setcolor*

BAM-Registrierung: 20030101-FG94/10L/L94G01FP.PS/.PDF BAM-Material: Code=th4ta
 Anwendung für Monitore (Yr=2.5) und Drucker