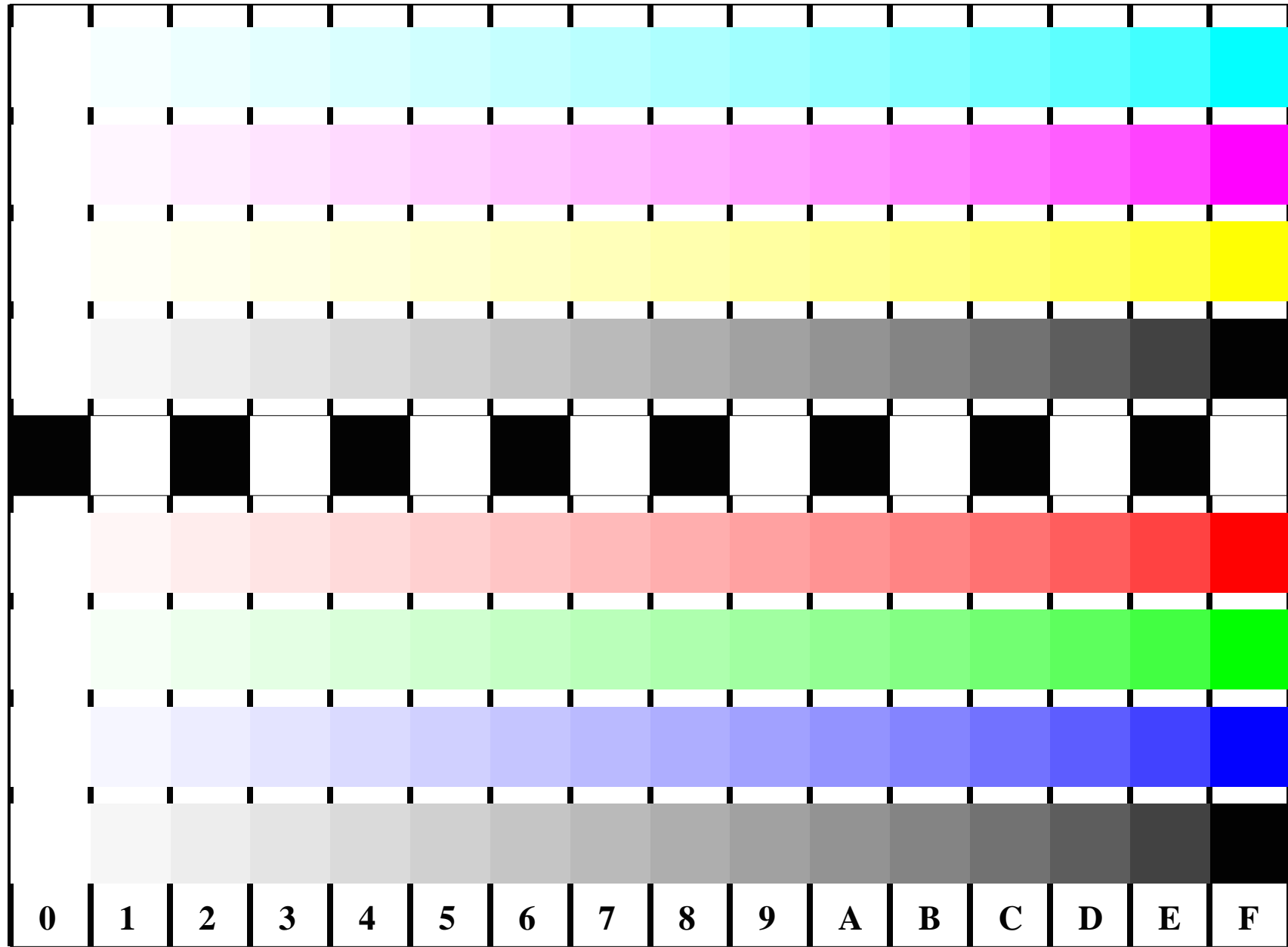


Siehe ähnliche Dateien: <http://www.ps.bam.de/FG95/FG95.HTM>
Information, Bestellung: <http://www.ps.bam.de> Version 2.0, io=5,1; iORS; oORS, CIELAB

BAM-Registrierung: 20030101-FG95/10Q/Q95G01FP.PS/.PDF BAM-Material: Code=th4ta
Anwendung für Messung von Monitor- (Yr=2.5) und Druckerausgabe



C
*LAB**
M
*LAB**
Y
*LAB**
N
*LAB**
O
*LAB**
L
*LAB**
V
*LAB**
N
*LAB**

Bild B4 und D4 der ISO/IEC-Prüfvorlagen Nr. 2 und 4; 16 visuell gleichabständige Stufen von Farbreihen; Benutzung des PS-Operators *LAB* setcolor*

Fig. B4 ISO/IEC-Prüfvorlage 2 und Fig. D4 ISO/IEC-Prüfvorlage Nr. 4; ISO/IEC 15775 und TR ISO/IEC 24705; input: *LAB* setcolor* output: *olv* setrgbcolor / w* setgray*

