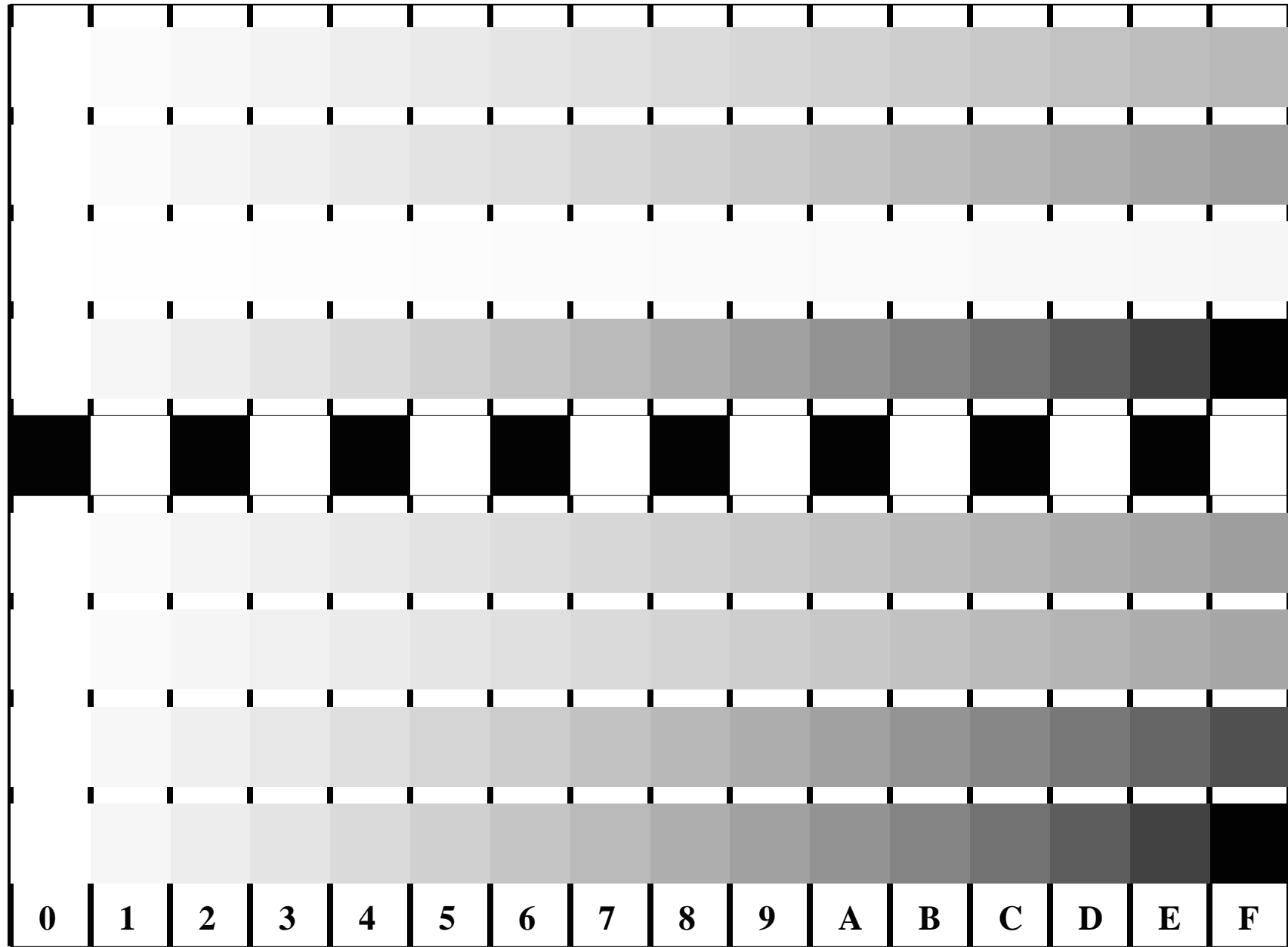


Siehe ähnliche Dateien: <http://www.ps.bam.de/FG95/FG95.HTM>  
 Information, Bestellung: <http://www.ps.bam.de> Version 2.0, io=5,7; iORS; oORS, CIELAB

BAM-Registrierung: 20030101-FG95/10Q/Q95G07FP.PS/.PDF BAM-Material: Code=th4ta  
 Anwendung für Messung von Monitor- (Yr=2.5) und Druckerausgabe



**C**  
*LAB\**  
**M**  
*LAB\**  
**Y**  
*LAB\**  
**N**  
*LAB\**  
**O**  
*LAB\**  
**L**  
*LAB\**  
**V**  
*LAB\**  
**N**  
*LAB\**

**0 1 2 3 4 5 6 7 8 9 A B C D E F**

Bild B4 und D4 der ISO/IEC-Prüfvorlagen Nr. 2 und 4; 16 visuell gleichabständige Stufen von Farbreihen; Benutzung des PS-Operators *LAB\* setcolor*

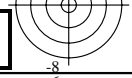


Fig. B4 ISO/IEC-Prüfvorlage 2 und  
 Fig. D4 ISO/IEC-Prüfvorlage Nr. 4; ISO/IEC 15775 und  
 TR ISO/IEC 24705; input: *LAB\* setcolor*  
 output: *w\* setgray*

