

Siehe ähnliche Dateien: <http://www.ps.bam.de/FG95/FG95.HTM>
Information, Bestellung: <http://www.ps.bam.de> Version 2.0, io=5,0; iORS; oORS; CIELAB

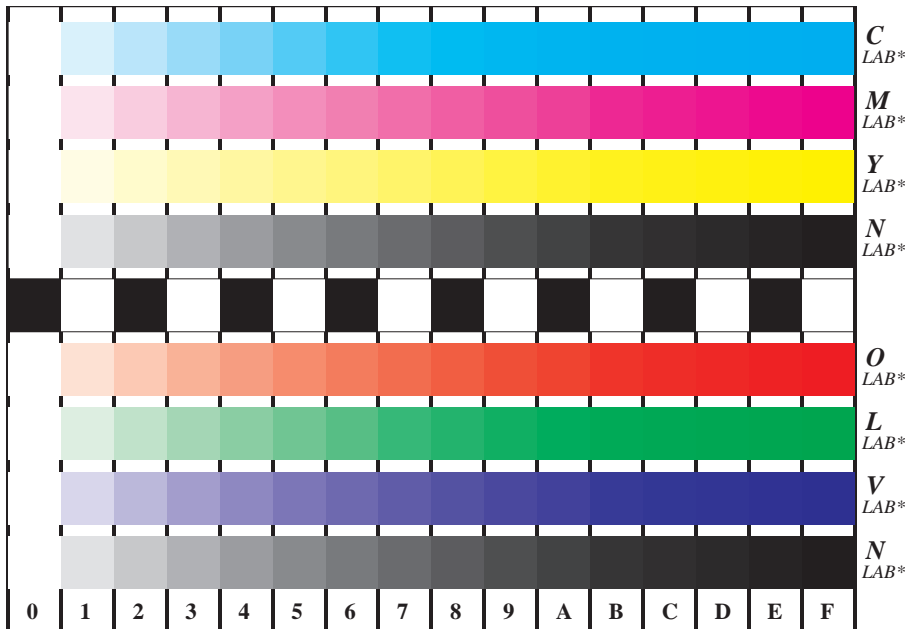


Bild B4 und D4 der ISO/IEC-Prüfvorlagen Nr. 2 und 4; 16 visuell gleichabständige Stufen von Farbreihen; Benutzung des PS-Operators $LAB^*_{setcolor}$

Fig. B4 ISO/IEC-Prüfvorlage 2 und
Fig. D4 ISO/IEC-Prüfvorlage Nr. 4;

ISO/IEC 15775 und
TR ISO/IEC 24705;

input: $LAB^*_{setcolor}$
output: $cmY0^*/000n^*_{setcmYcolor}$

BAM-Registrierung: 20030101-FG95/S95G00F1.PS/.TXT BAM-Material: Code=hada
Anwendung für Messung von Monitor (r=2,5) und DruckerAusgabe