

Siehe ähnliche Dateien: <http://www.ps.bam.de/FG98/>
 Information, Bestellung: <http://www.ps.bam.de> Version 2.0, io=2.2



Bildpixel: 192 x 128
 384 x 256
768 x 512
 1536 x 1024
 3072 x 2048

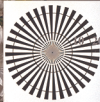


Bild D1: Blumenmotiv, 14 CIE-Prüffarben sowie 2 + 16 Graustufen (nf); PS-Operatoren settransfer, 4 colorimage

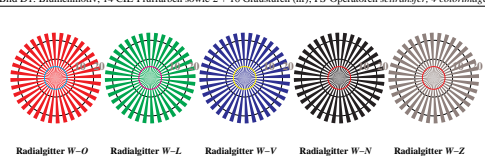


Bild D2: Radialgitter W-O, W-L, W-V, W-N und W-Z; PS-Operator cmy0* setcmymcolor (only)

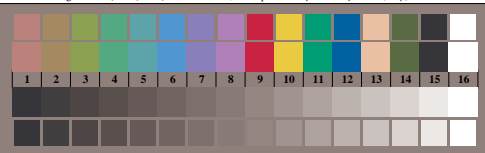


Bild D3: 14 CIE-Prüffarben sowie 2 + 16 Graustufen; PS-operator cmy0* setcmymcolor (only)

Fig. D1 bis D7; ISO/IEC-Prüfvorlage 4; ISO/IEC 15775 und input: cmy0* setcmymcolor (only)
 DIS ISO/IEC 19839-X; output: no change compared to input

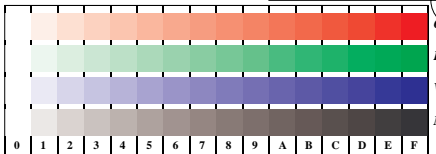


Bild D4: 16 gleichabständige Stufen W-O, W-L, W-V und W-N; PS-Operator cmy0* setcmymcolor (only)

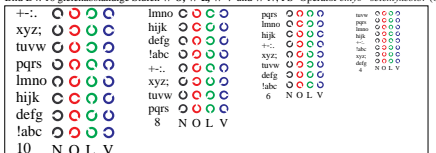


Bild D5: Schrift und Landolringe N, O, L und V; PS-Operator cmy0* setcmymcolor (only)

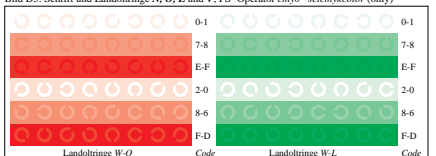


Bild D6: Landolringe W-O und W-L; PS-Operator cmy0* setcmymcolor (only)

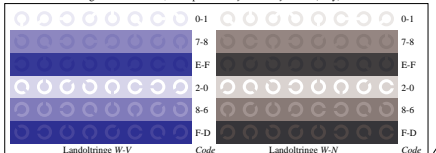


Bild D7: Landolringe W-V und W-N; PS-Operator cmy0* setcmymcolor (only)

BAM-Registrierung: 20030101-FG98/L98G00N1.PS/TXT
 Anwendung für Monitore (Y1=2,5) und Drucker

BAM-Material: Code=hhdta