

Siehe ähnliche Dateien: <http://www.ps.bam.de/DE80/DE80.HTM>
 Information, Bestellung: <http://www.ps.bam.de> Version 2.0, io=m,m?

BAM-Registrierung: 20030101-IG80/10B/B80G02SP.PS/.PDF BAM-Material: Code=th4ta
 Anwendung für Monitore und Drucker

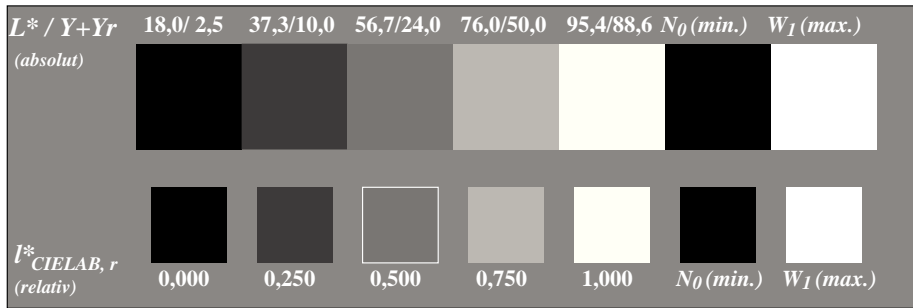
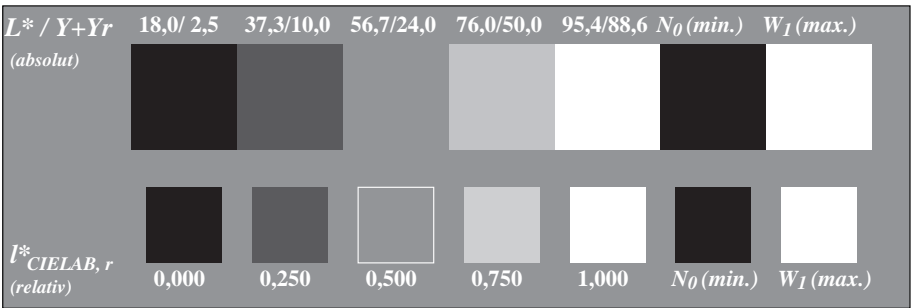


Bild C2: 5 visuell gleichabständige L^* -Graustufen + N_0 + W_I ; Benutzung des PS-Operators *000n* setmykcolor*

Bild C2: 5 visuell gleichabständige L^* -Graustufen + N_0 + W_I ; Benutzung des PS-Operators *lab* setcolor*

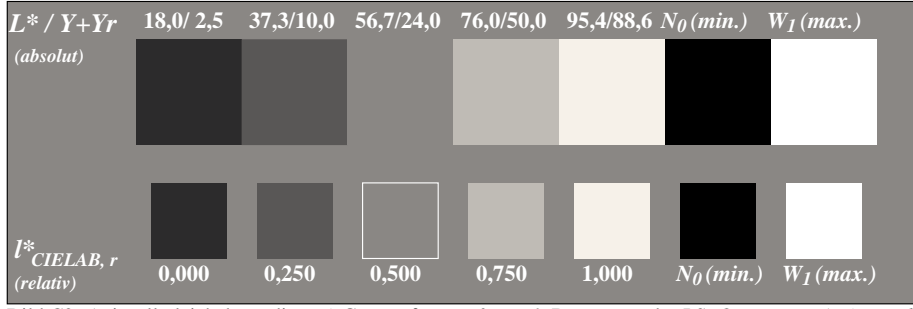
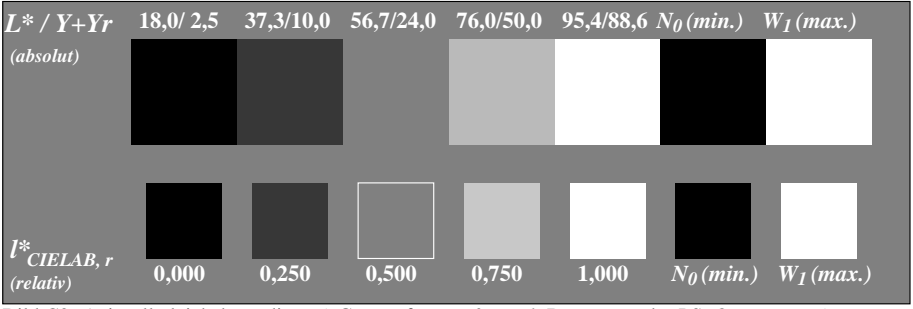


Bild C2: 5 visuell gleichabständige L^* -Graustufen + N_0 + W_I ; Benutzung des PS-Operators *w* setgray*

Bild C2: 5 visuell gleichabständige L^* -Graustufen + N_0 + W_I ; Benutzung des PS-Operators *LAB* setcolor*

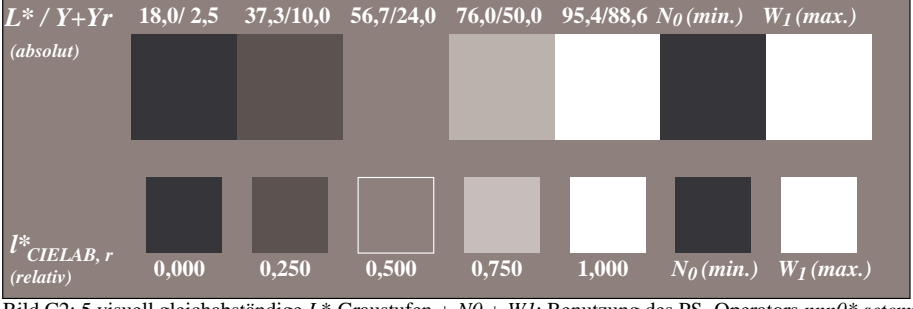


Bild C2: 5 visuell gleichabständige L^* -Graustufen + N_0 + W_I ; Benutzung des PS-Operators *nmm0* setmykcolor*

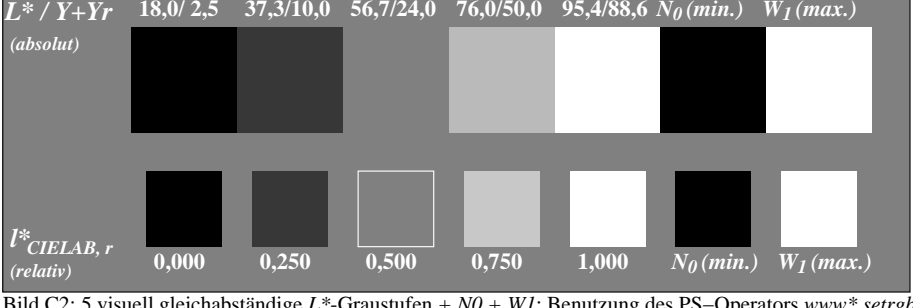


Bild C2: 5 visuell gleichabständige L^* -Graustufen + N_0 + W_I ; Benutzung des PS-Operators *www* setrgbcolor*

