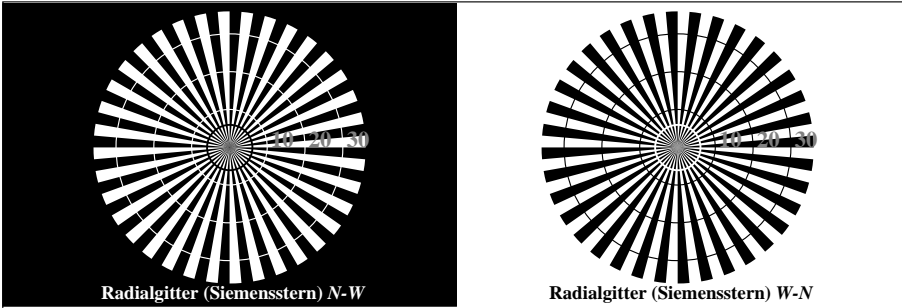
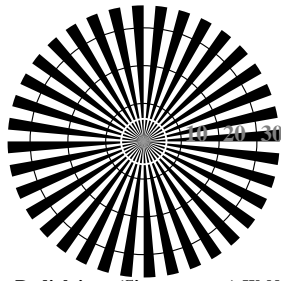


Siehe ähnliche Dateien: <http://www.ps.bam.de/IG87/>
 Information, Bestellung: <http://www.ps.bam.de> Version 2.0, io=1,1?

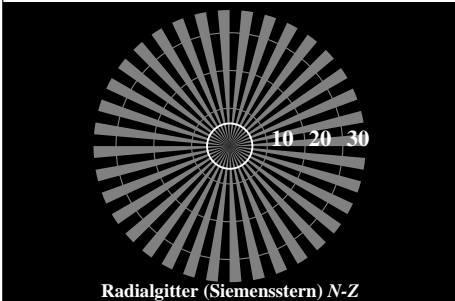
BAM-Registrierung: 20031201-IG87/10A/A87G15SP.PS/.PDF BAM-Material: Code=th4t4
 Ganze Seite: Anwendung für Monitore (Yr=2.5) und Drucker



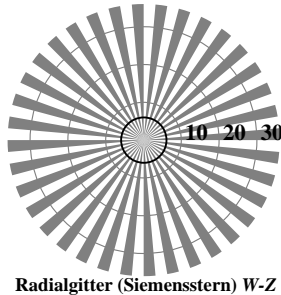
Radialgitter (Siemensstern) N-W



Radialgitter (Siemensstern) W-N



Radialgitter (Siemensstern) N-Z



Radialgitter (Siemensstern) W-Z

Bild C1: Radialgitter (Siemenssterne) N-W, W-N, N-Z und W-Z; PS-Operator: *w*lin 1.0 exp setgray*

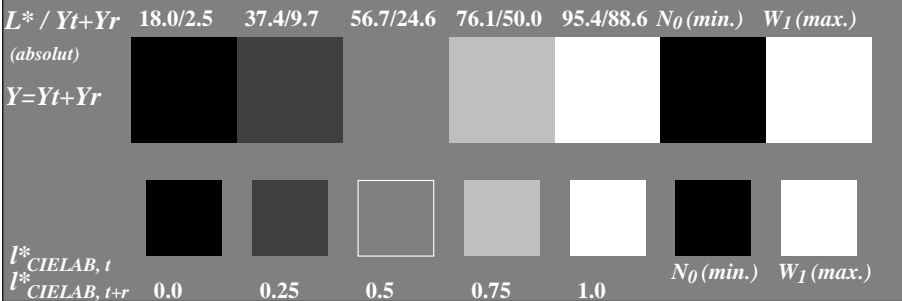


Bild C2: 5 visuell gleichabständige L^* -Graustufen + $N_0 + W_I$; PS-Operator: *w*lin 1.0 exp setgray*

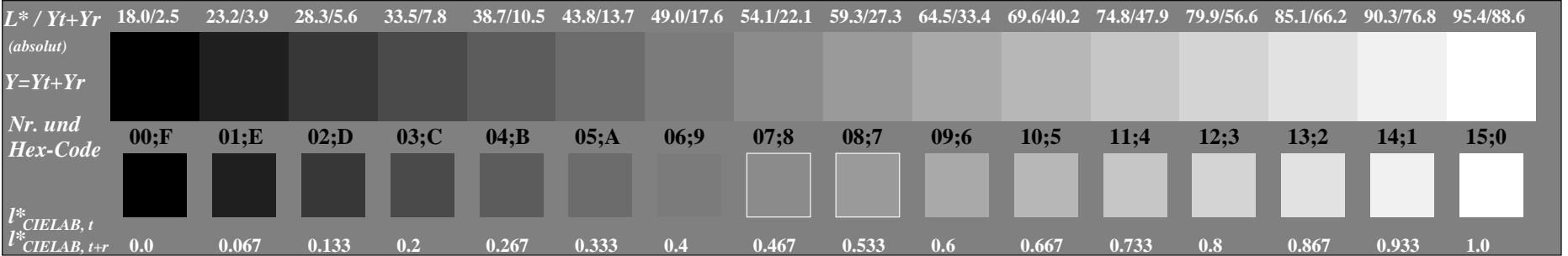


Bild C3: 16 visuell gleichabständige L^* -Graustufen; PS-Operator: *w*lin 1.0 exp setgray*

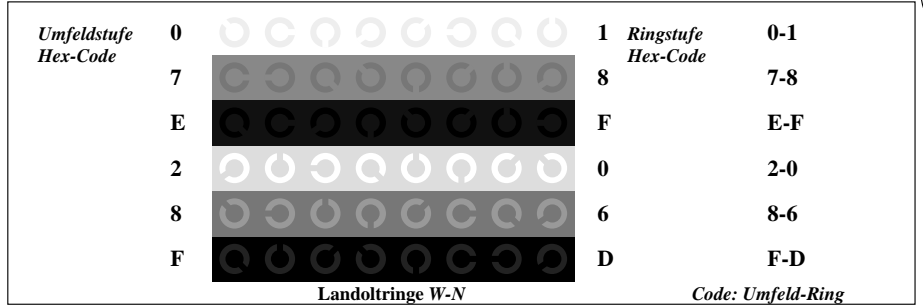


Bild C4: Landoltringe W-N; PS-Operator: *w*lin 1.0 exp setgray*

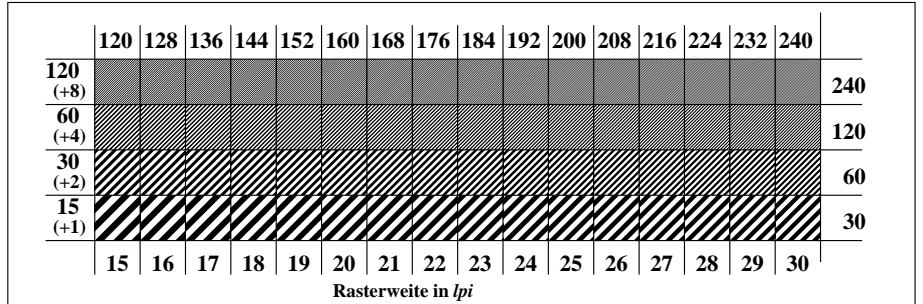


Bild C5: Linienraster unter 45° (oder 135°); PS-Operator: *w*lin 1.0 exp setgray*

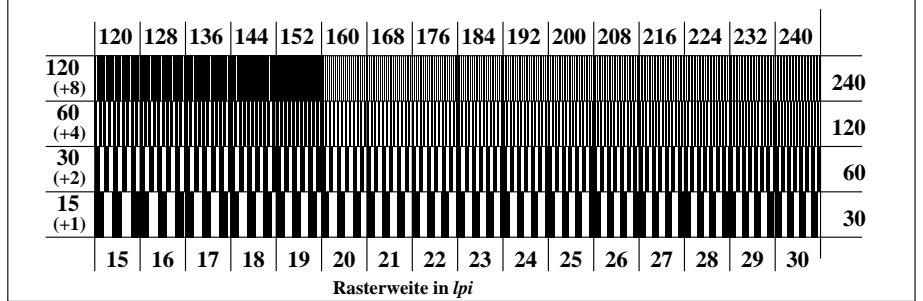


Bild C6: Linienraster unter 90° (oder 0°); PS-Operator: *w*lin 1.0 exp setgray*