

Siehe ähnliche Dateien: <http://www.ps.bam.de/IG87/>
 Information, Bestellung: <http://www.ps.bam.de> Version 2.0, io=1,1

BAM-Registrierung: 20031201-IG87/10B/B87G06NP.PS/.PDF BAM-Material: Code=th41ta
 Ganze Seite: Anwendung für Monitore

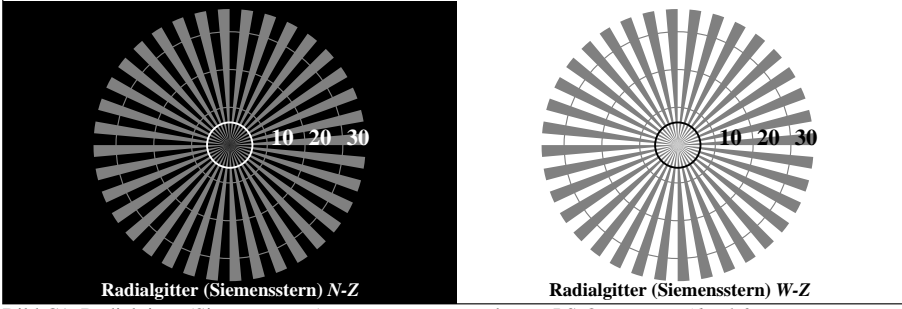


Bild C1: Radialgitter (Siemenssterne) N-W, W-N, N-Z und W-Z; PS-Operator: `w*lin 1.0 exp setgray`

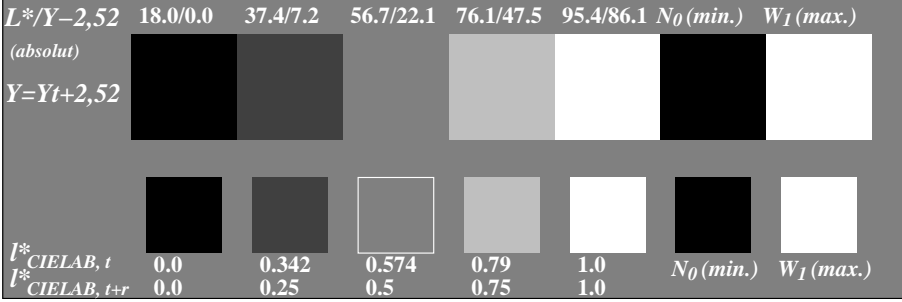


Bild C2: 5 visuell gleichabständige L^* -Graustufen + N_0 + W_I ; PS-Operator: `w*lin 1.0 exp setgray`

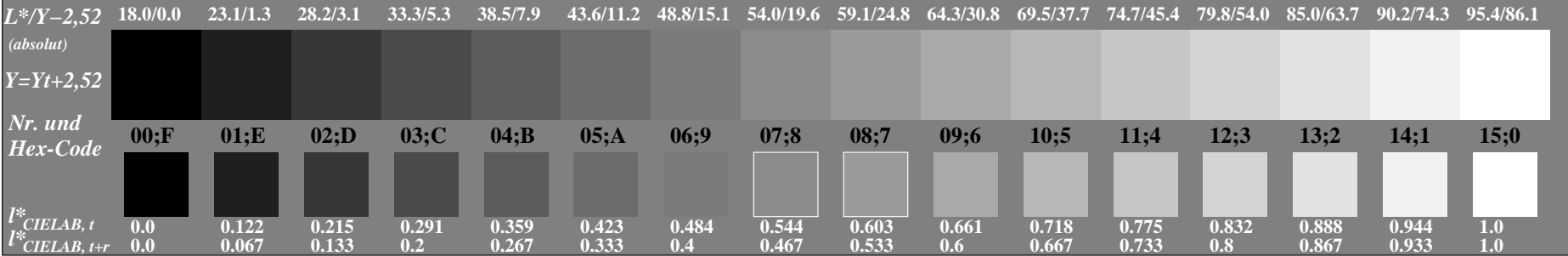


Bild C3: 16 visuell gleichabständige L^* -Graustufen; PS-Operator: `w*lin 1.0 exp setgray`

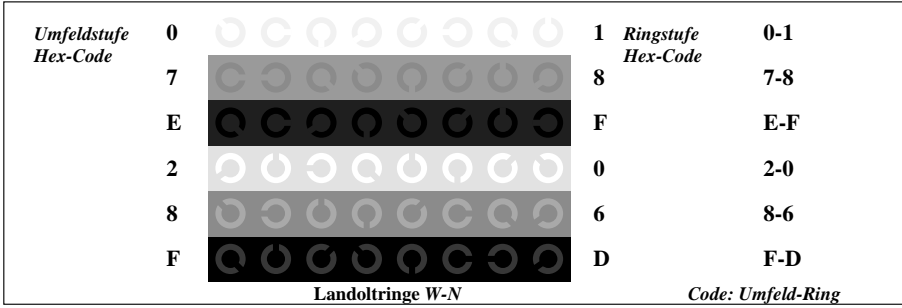


Bild C4: Landoltringe W-N; PS-Operator: `w*lin 1.0 exp setgray`

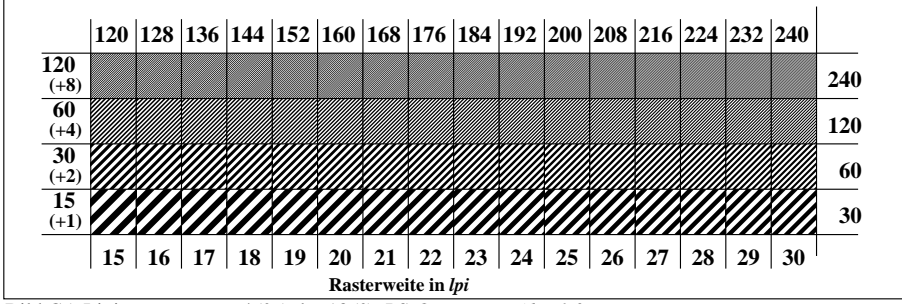


Bild C5: Linienraster unter 45° (oder 135°); PS-Operator: `w*lin 1.0 exp setgray`

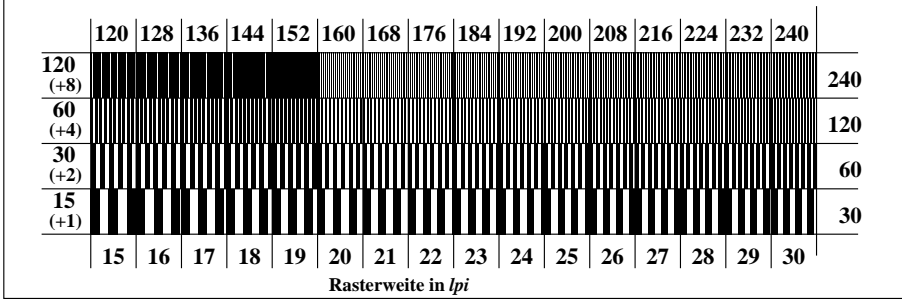


Bild C6: Linienraster unter 90° (oder 0°); PS-Operator: `w*lin 1.0 exp setgray`