

Siehe ähnliche Dateien: <http://www.ps.bam.de/IG87/>
 Information, Bestellung: <http://www.ps.bam.de>
 Version 2.0, io=1.0, iLRs, oLRs, ClEXYZ

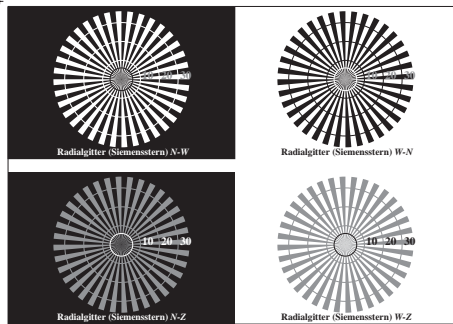


Bild C1: Radialgitter (Siemenssterne) N-W, W-N, N-Z und W-Z; PS-Operator: *w*lin 1.0 exp setgray*

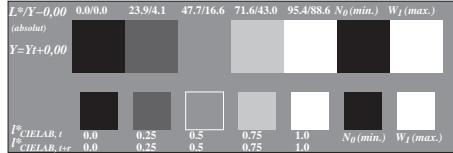


Bild C2: 5 visuell gleichständige L^* -Graustufen + N_0 + W_1 ; PS-Operator: *w*lin 1.0 exp setgray*

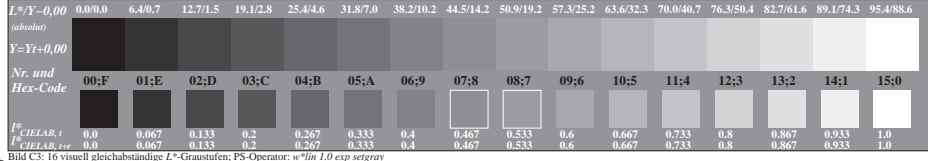
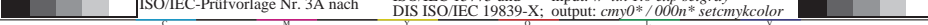


Bild C3: 16 visuell gleichständige L^* -Graustufen; PS-Operator: *w*lin 1.0 exp setgray*



ISO/IEC-Prüfvorlage Nr. 3A nach

ISO/IEC 15775 und DIS ISO/IEC 19839-X; input: *w*lin 1.0 exp setgray*
 output: *cmY0*/000n*setcmykcolor*

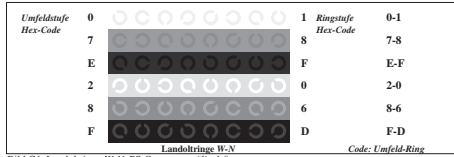


Bild C4: Landoltringe W-N; PS-Operator: *w*lin 1.0 exp setgray*

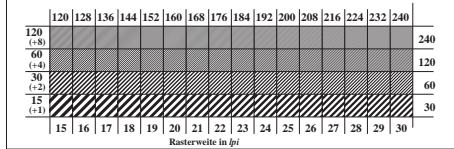


Bild C5: Linienraster unter 45° (oder 135°); PS-Operator: *w*lin 1.0 exp setgray*

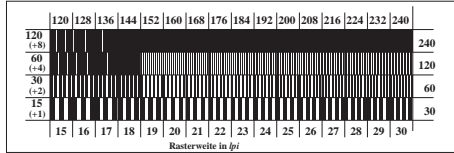
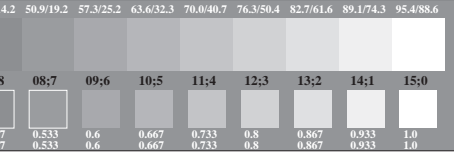


Bild C6: Linienraster unter 90° (oder 0°); PS-Operator: *w*lin 1.0 exp setgray*



BAM-Registrierung: 20031201-IG87/A87G00F1.PS/TXT
 Ganze Seite: Anwendung für Monitore, Y=0.0, X=YZ
 BAM-Material-Code=hhaha