

Siehe ähnliche Dateien: <http://www.ps.bam.de/IG87/>  
 Information, Bestellung: <http://www.ps.bam.de> Version 2.0, io=1.0, IIRS, oLRS, ClEXYZ

BAM-Registrierung: 20031201-IG87/B87G00F1.PS/L/XT  
 Ganze Seite: Anwendung für Monitore, Y=2.5, XYZ  
 BAM-Material-Code=hhaha

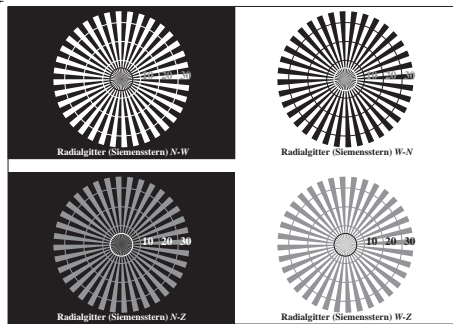


Bild C1: Radialgitter (Siemenssterne) N-W, W-N, N-Z und W-Z; PS-Operator:  $w^*lin\ 1.0\ exp\ setgray$

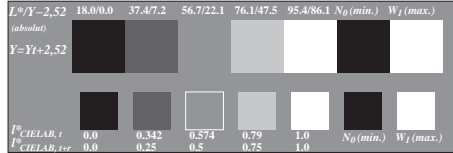


Bild C2: 5 visuell gleichständige  $L^*$ -Graustufen +  $N_0$  +  $W_1$ ; PS-Operator:  $w^*lin\ 1.0\ exp\ setgray$

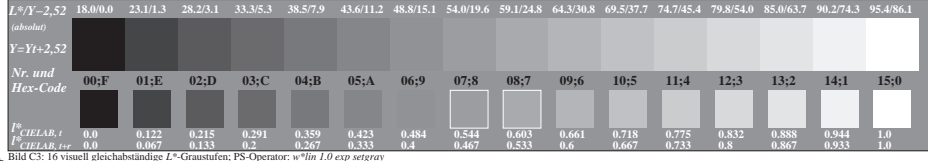


Bild C3: 16 visuell gleichständige  $L^*$ -Graustufen Nr. 00-F; PS-Operator:  $w^*lin\ 1.0\ exp\ setgray$

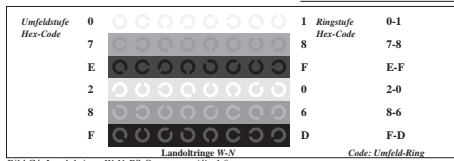
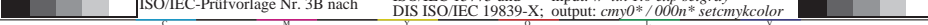


Bild C4: Landlotringe W-N; PS-Operator:  $w^*lin\ 1.0\ exp\ setgray$

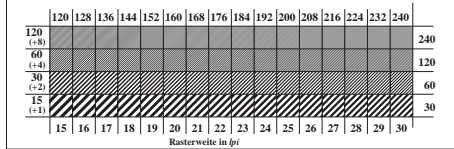


Bild C5: Linienraster unter 45° (oder 135°); PS-Operator:  $w^*lin\ 1.0\ exp\ setgray$

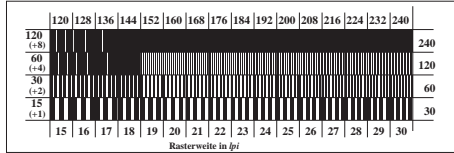


Bild C6: Linienraster unter 90° (oder 0°); PS-Operator:  $w^*lin\ 1.0\ exp\ setgray$