

Siehe ähnliche Dateien: <http://www.ps.bam.de/IG87/>
 Information, Bestellung: <http://www.ps.bam.de> Version 2.0, io=1.0, IIRS, oLRS, ClEXYZ

BAM-Registrierung: 20031201-IG87/D87G00F1.PS:/TXT BAM-Material-Code=hhada
 Ganze Seite: Anwendung für Monitore, Y=7.5, XYZ

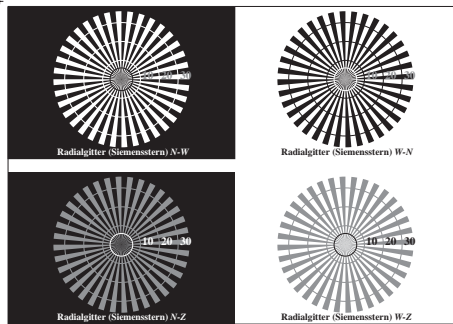


Bild C1: Radialgitter (Siemenssterne) N-W, W-N, N-Z und W-Z; PS-Operator: $w^*lin\ 1.0\ exp\ setgray$

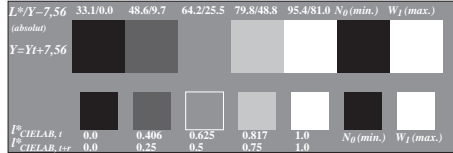


Bild C2: 5 visuell gleichständige L^* -Graustufen + N_0 + W_1 ; PS-Operator: $w^*lin\ 1.0\ exp\ setgray$

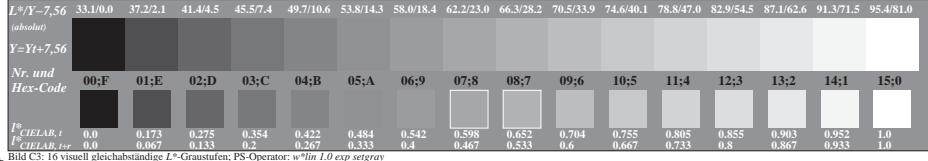


Bild C3: 16 visuell gleichständige L^* -Graustufen Nr. 3D nach ISO/IEC-Prüfvorlage Nr. 3D nach DIS ISO/IEC 19839-X; input: $w^*lin\ 1.0\ exp\ setgray$

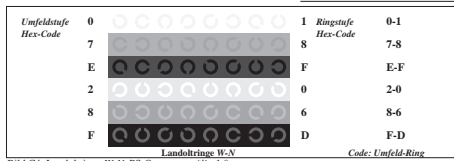


Bild C4: Landoltringe W-N; PS-Operator: $w^*lin\ 1.0\ exp\ setgray$

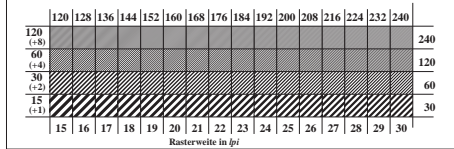


Bild C5: Linienraster unter 45° (oder 135°); PS-Operator: $w^*lin\ 1.0\ exp\ setgray$

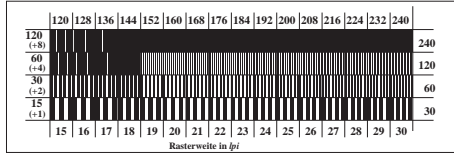


Bild C6: Linienraster unter 90° (oder 0°); PS-Operator: $w^*lin\ 1.0\ exp\ setgray$

