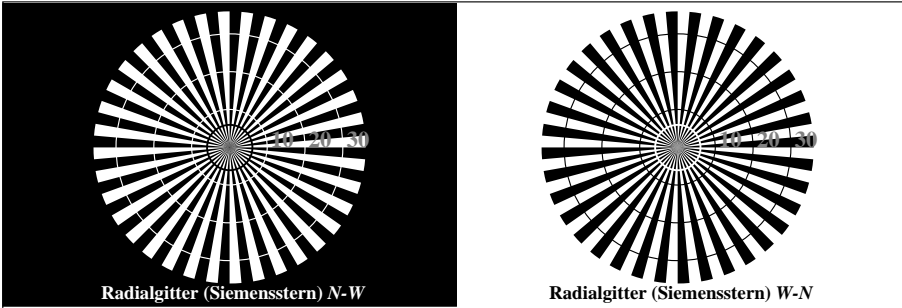
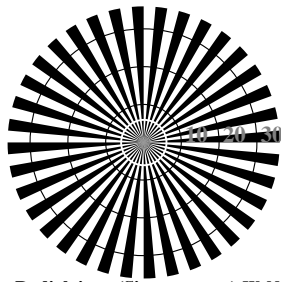


Siehe ähnliche Dateien: <http://www.ps.bam.de/IG89/>  
 Information, Bestellung: <http://www.ps.bam.de> Version 2.0, io=3,3?

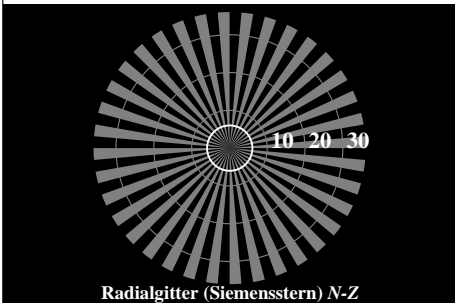
BAM-Registrierung: 20031201-IG89/10B/B89G05SP.PS/.PDF BAM-Material: Code=th4t4  
 Ganze Seite: Anwendung für Monitore (Yr=2.5) und Drucker



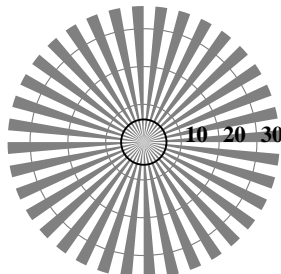
Radialgitter (Siemensstern) N-W



Radialgitter (Siemensstern) W-N



Radialgitter (Siemensstern) N-Z



Radialgitter (Siemensstern) W-Z

Bild C1: Radialgitter (Siemenssterne) N-W, W-N, N-Z und W-Z; PS-Operator: `www*lin 1.0 exp setrgbcolor`

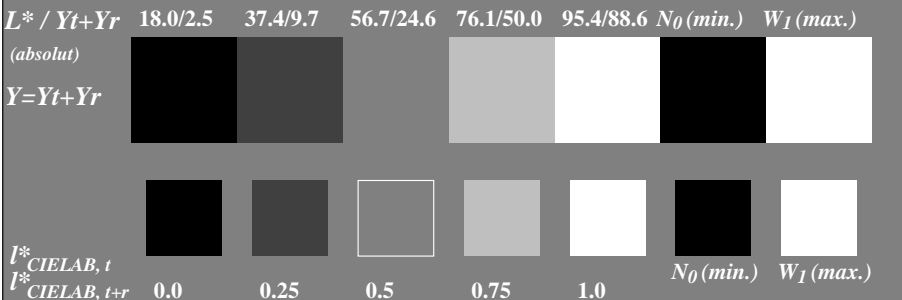


Bild C2: 5 visuell gleichabständige  $L^*$ -Graustufen +  $N_0 + W_I$ ; PS-Operator: `www*lin 1.0 exp setrgbcolor`

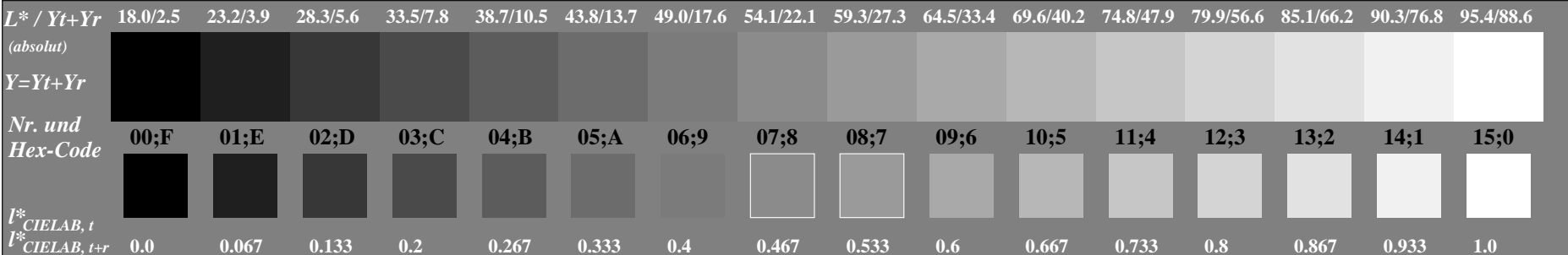
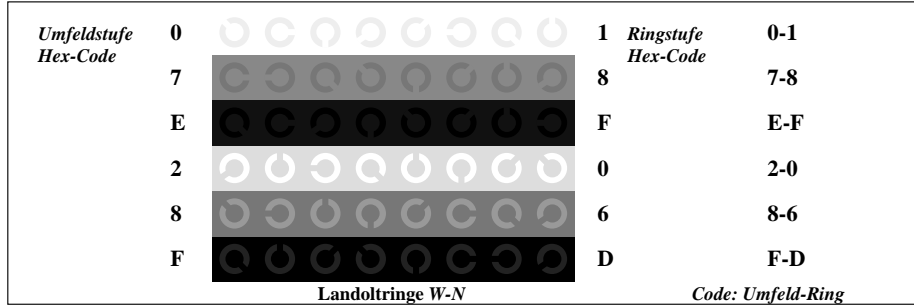


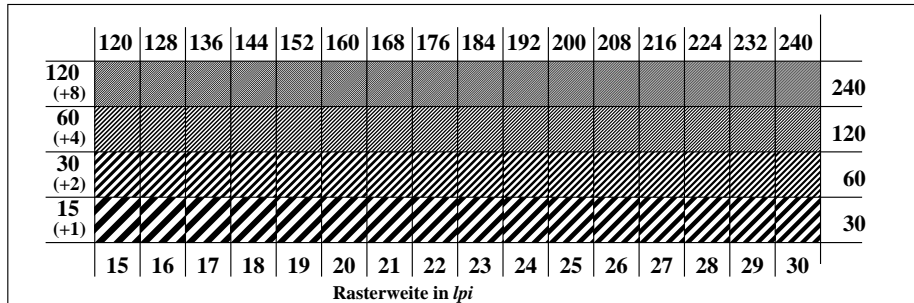
Bild C3: 16 visuell gleichabständige  $L^*$ -Graustufen; PS-Operator: `www*lin 1.0 exp setrgbcolor`



Landoltringe W-N

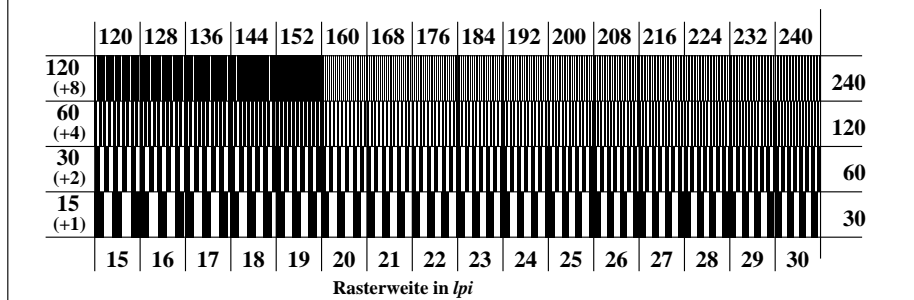
Code: Umfeld-Ring

Bild C4: Landoltringe W-N; PS-Operator: `www*lin 1.0 exp setrgbcolor`



Rasterweite in lpi

Bild C5: Linienraster unter 45° (oder 135°); PS-Operator: `www*lin 1.0 exp setrgbcolor`



Rasterweite in lpi

Bild C6: Linienraster unter 90° (oder 0°); PS-Operator: `www*lin 1.0 exp setrgbcolor`