

Siehe ähnliche Dateien: <http://www.ps.bam.de/IG89/>
 Information, Bestellung: <http://www.ps.bam.de> Version 2.0, io=3.0, IIRS, oLRS, ClEXYZ

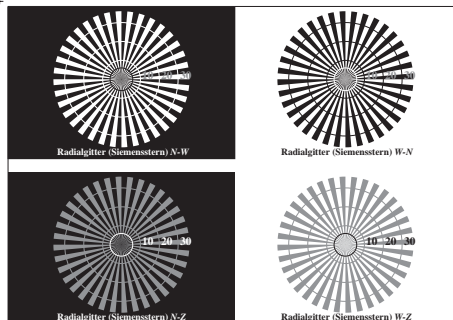


Bild C1: Radialgitter (Siemenssterne) N-W, W-N, N-Z und W-Z; PS-Operator: `www*lin 1.0 exp setrgbcolor`

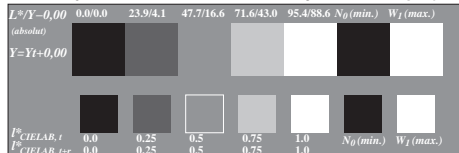


Bild C2: 5 visuell gleichabständige L^* -Graustufen + N_0 + W_1 ; PS-Operator: `www*lin 1.0 exp setrgbcolor`

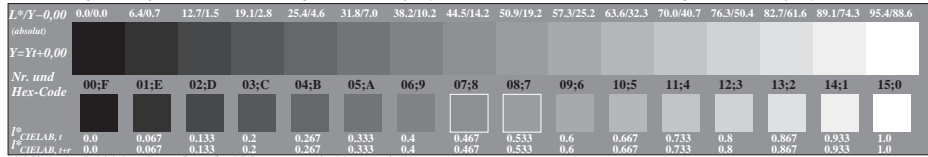


Bild C3: 16 visuell gleichabständige L^* -Graustufen; PS-Operator: `www*lin 1.0 exp setrgbcolor`

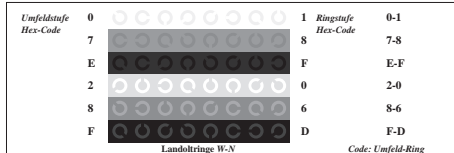


Bild C4: Landoltringe W-N; PS-Operator: `www*lin 1.0 exp setrgbcolor`

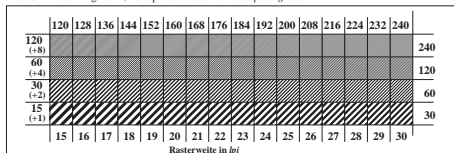


Bild C5: Linienraster unter 45° (oder 135°); PS-Operator: `www*lin 1.0 exp setrgbcolor`

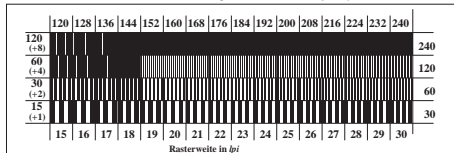


Bild C6: Linienraster unter 90° (oder 0°); PS-Operator: `www*lin 1.0 exp setrgbcolor`

BAM-Registrierung: 20031201-IG89/A89G00F1.PS/TXT BAM-Material-Code=hhada
 Ganze Seite: Anwendung für Monitore, Y=0.0, XYZ