

Siehe ähnliche Dateien: <http://www.ps.bam.de/IG89/>
 Information, Bestellung: <http://www.ps.bam.de> Version 2.0, io=3.0, IIRS, oLRS, ClEXYZ

BAM-Registrierung: 20031201-IG89/B89G00F1.PS/L/XT
 Ganze Seite: Anwendung für Monitore, Y=2,5, XYZ
 BAM-Material-Code=hhada

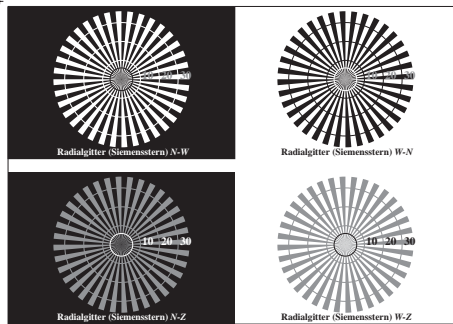


Bild C1: Radialgitter (Siemenssterne) N-W, W-N, N-Z und W-Z; PS-Operator: `www*lin 1.0 exp setrgbcolor`

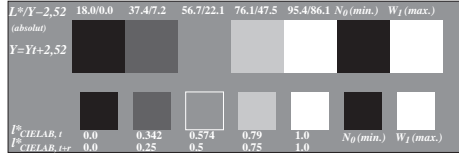


Bild C2: 5 visuell gleichständige L^* -Graustufen + N_0 + W_1 ; PS-Operator: `www*lin 1.0 exp setrgbcolor`

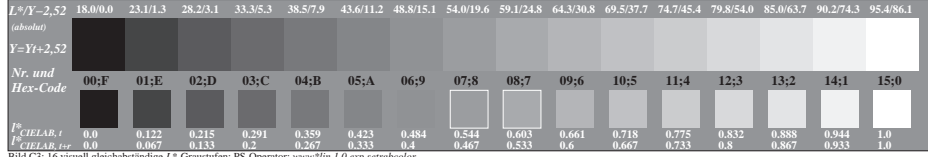


Bild C3: 16 visuell gleichständige L^* -Graustufen; PS-Operator: `www*lin 1.0 exp setrgbcolor`

ISO/IEC-Prüfvorlage Nr. 3B nach ISO/IEC 15775 und DIS ISO/IEC 19839-X; input: `www*lin 1.0 exp setrgbcolor` output: `cmY0*/000n*setcmykcolor`

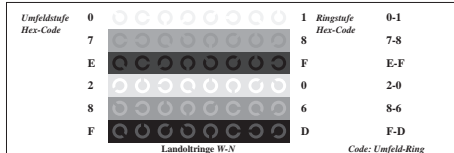


Bild C4: Landlotringe W-N; PS-Operator: `www*lin 1.0 exp setrgbcolor`

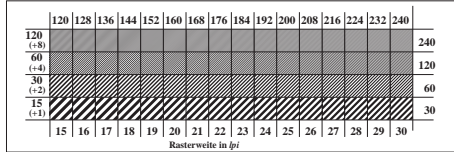


Bild C5: Linienraster unter 45° (oder 135°); PS-Operator: `www*lin 1.0 exp setrgbcolor`

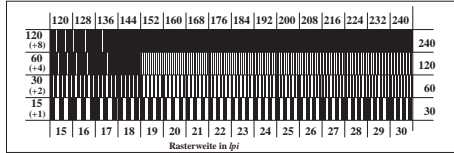


Bild C6: Linienraster unter 90° (oder 0°); PS-Operator: `www*lin 1.0 exp setrgbcolor`