

Siehe ähnliche Dateien: <http://www.ps.bam.de/IG95/IG95.HTM>
 Information, Bestellung: <http://www.ps.bam.de> Version 2.0, io=0,0; iOLS; oOLS, CIEXYZ

BAM-Registrierung: 20030101-IG95/10A/A95G00FP.PS/.PDF BAM-Material: Code=th4ta
 Anwendung für Monitore, Yr=0,0, XYZ

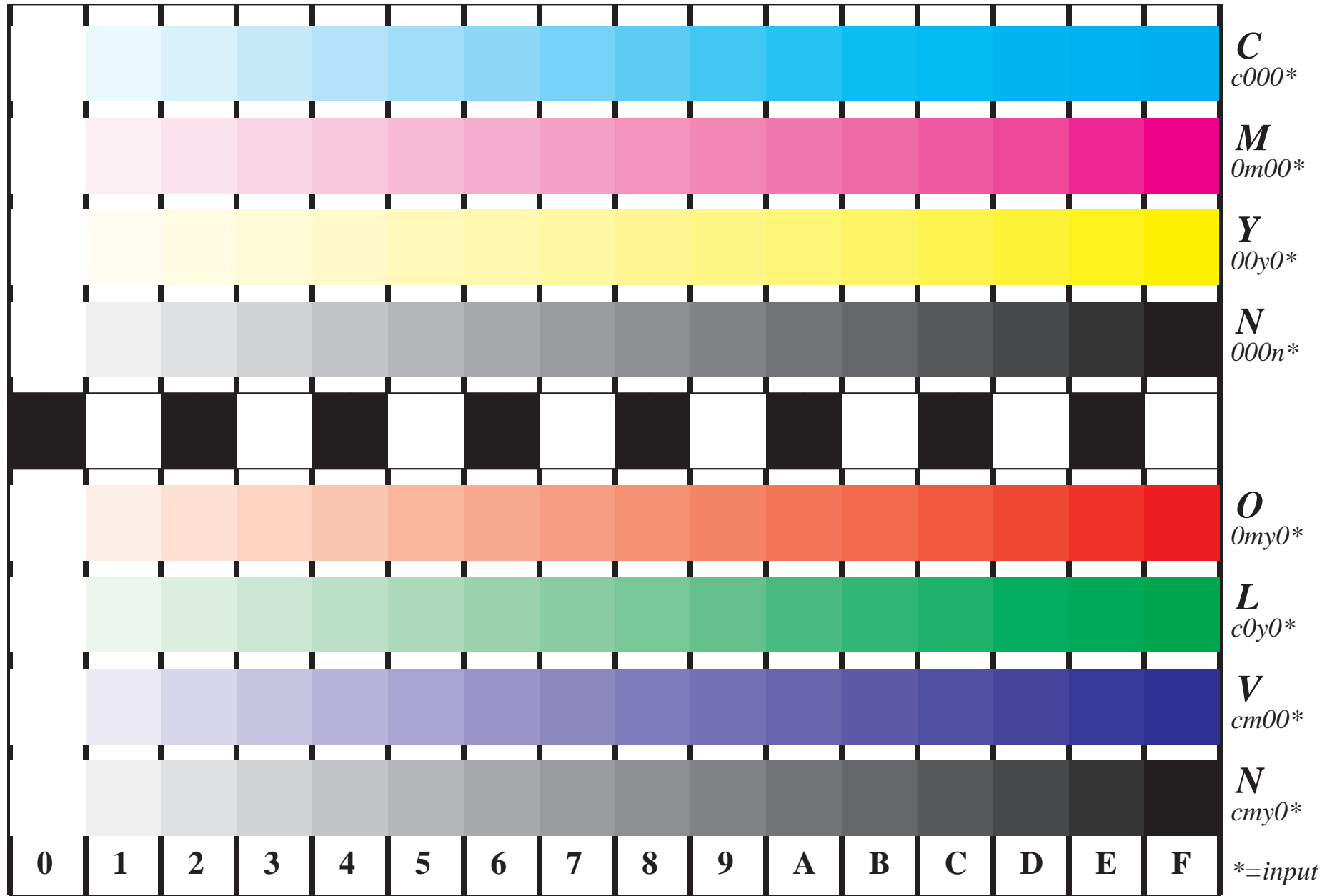


Bild B4 und D4: 16 gleichabständige Stufen **B4**: W-C, W-M, W-Y und W-N; **D4**: W-O, W-L, W-V und W-N(CMY); Benutzer PS-Operator; B4: $cm\gamma_0^* / 000n^*$ setcmykcolor; D4: $cm\gamma_0^*$ setcmykcolor (only)

Fig. B4/D4; ISO/IEC-Prüfvorlage 2/4;

ISO/IEC 15775 und
 TR ISO/IEC 24705;

input: $cm\gamma_0^* \text{ setcmykcolor}$
 output: $cm\gamma_0^* / 000n^* \text{ setcmykcolor}$

