

Siehe ähnliche Dateien: <http://www.ps.bam.de/IG95/IG95.HTM>  
 Information, Bestellung: <http://www.ps.bam.de> Version 2.0, io=0,0; iOLS; oOLS, CIEXYZ

BAM-Registrierung: 20030101-IG95/10B/B95G00FP.PS/.PDF BAM-Material: Code=th4ta  
 Anwendung für Monitore, Yr=2.5, XYZ

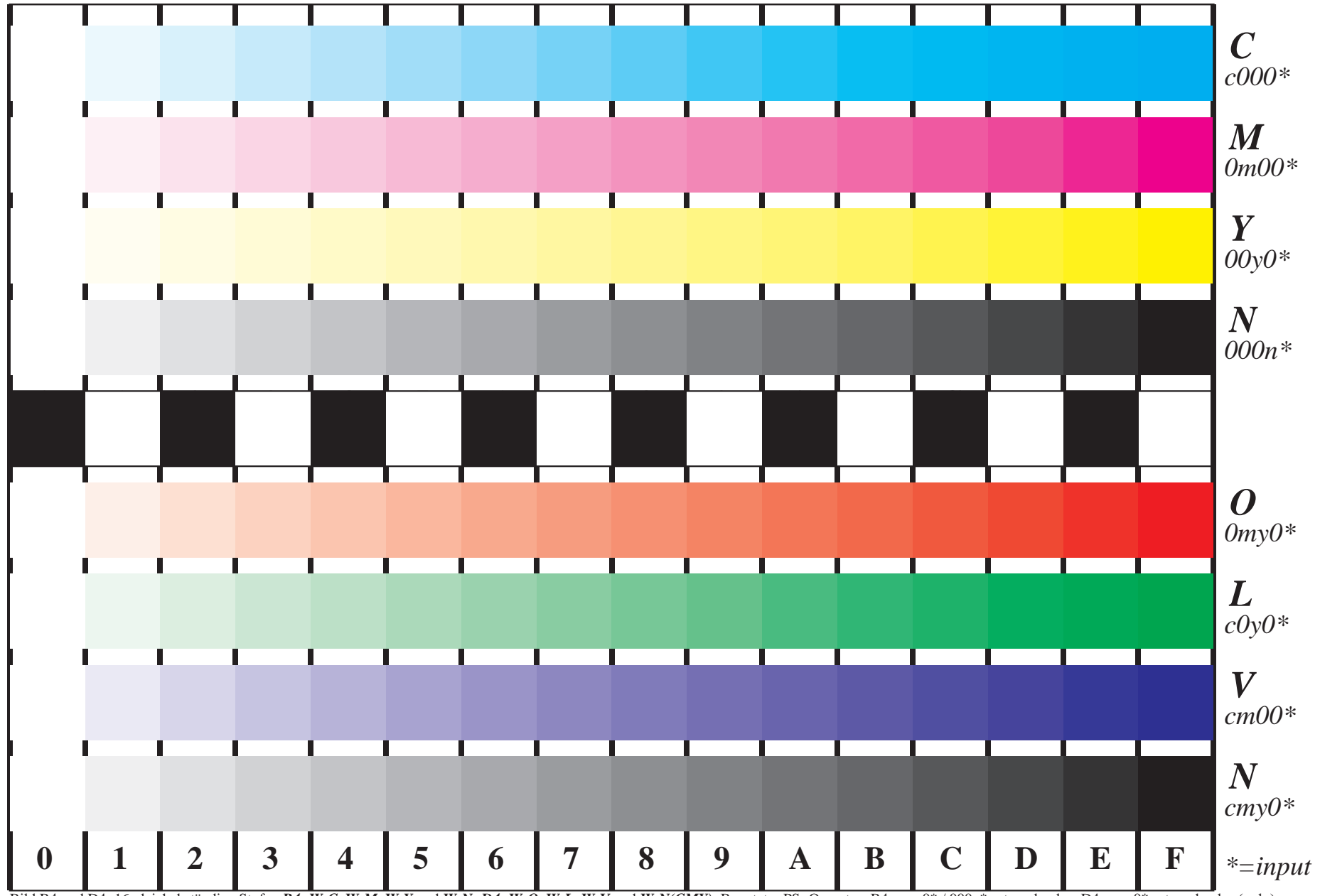


Bild B4 und D4: 16 gleichabständige Stufen **B4**: W-C, W-M, W-Y und W-N; **D4**: W-O, W-L, W-V und W-N(CMY); Benutzer PS-Operator; B4:  $cm\dot{y}0^* / 000n^*$  setcmykcolor; D4:  $cm\dot{y}0^*$  setcmykcolor (only)

Fig. B4/D4; ISO/IEC-Prüfvorlage 2/4;

ISO/IEC 15775 und  
 TR ISO/IEC 24705;

input:  $cm\dot{y}n^* \text{ setcmykcolor}$   
 output:  $cm\dot{y}0^* / 000n^* \text{ setcmykcolor}$

