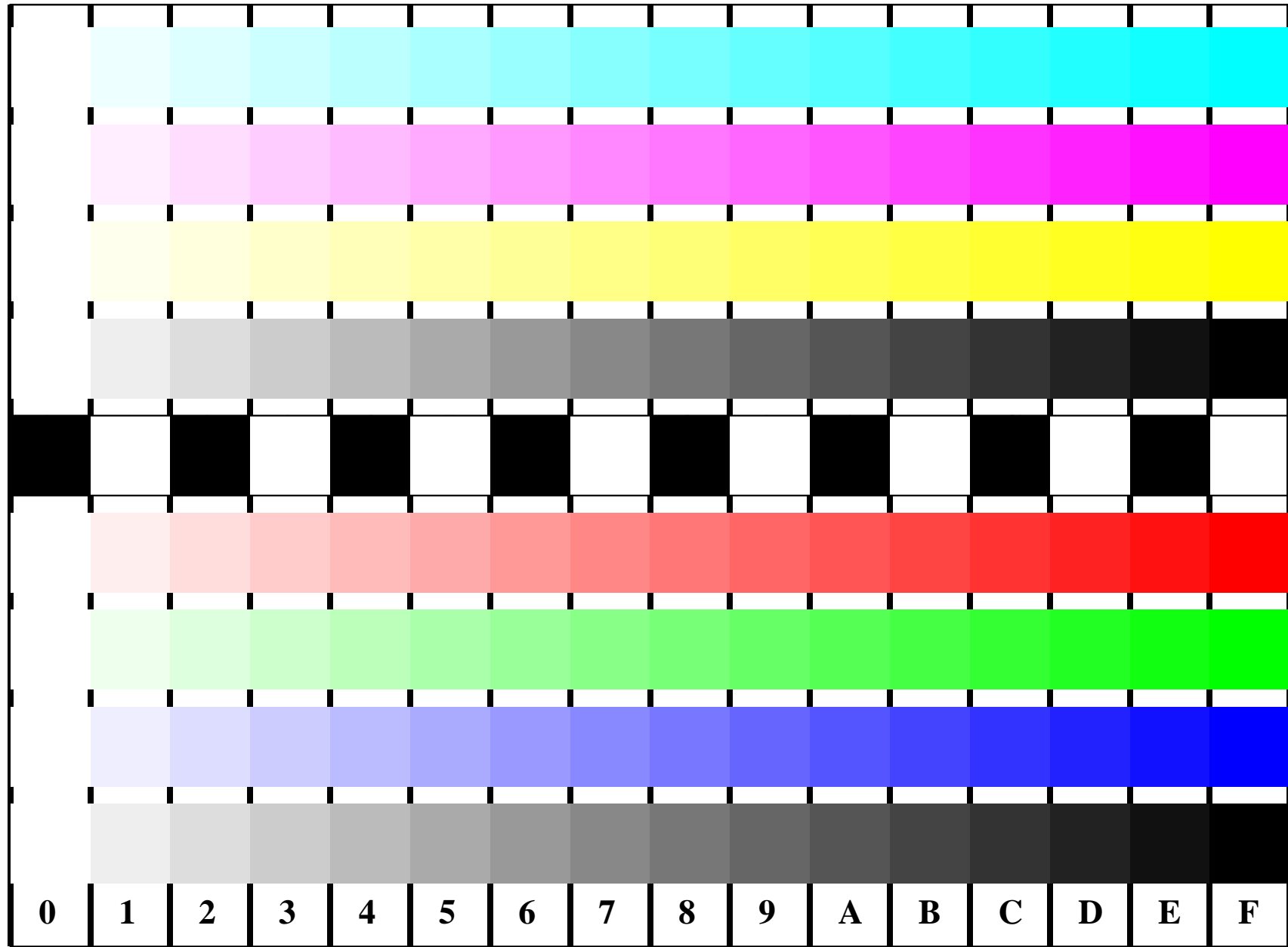


Siehe ähnliche Dateien: <http://www.ps.bam.de/IG95/IG95.HTM>  
 Information, Bestellung: <http://www.ps.bam.de> Version 2.0, io=0,3; iOLS; oOLS, CIEXYZ

BAM-Registrierung: 20030101-IG95/10C/C95G03FP.PS/.PDF BAM-Material: Code=th4ta  
 Anwendung für Monitore, Yr=5.0, XYZ



**C**  
*c000\**  
**M**  
*0m00\**  
**Y**  
*00y0\**  
**N**  
*000n\**  
**O**  
*0my0\**  
**L**  
*c0y0\**  
**V**  
*cm00\**  
**N**  
*cmy0\**

*\*=input*

Bild B4 und D4: 16 gleichabständige Stufen **B4**: W-C, W-M, W-Y und W-N; **D4**: W-O, W-L, W-V und W-N(CMY); Benutzer PS-Operator; B4: *cmy0\* / 000n\** setcmycolor; D4: *cmy0\** setcmycolor (only)

Fig. B4/D4; ISO/IEC-Prüfvorlage 2/4;

ISO/IEC 15775 und  
 TR ISO/IEC 24705;

input: *cmy0\* setcmycolor*  
 output: *olv\* / www\* setrgbcolor*

