

Siehe ähnliche Dateien: <http://www.ps.bam.de/IG95/IG95.HTM>  
 Information, Bestellung: <http://www.ps.bam.de> Version 2.0, io=0,7; iOLS; oOLS, CIEXYZ

BAM-Registrierung: 20030101-IG95/10D/D95G07FP.PS/.PDF BAM-Material: Code=th4ta  
 Anwendung für Monitore, Yr=7.5, XYZ

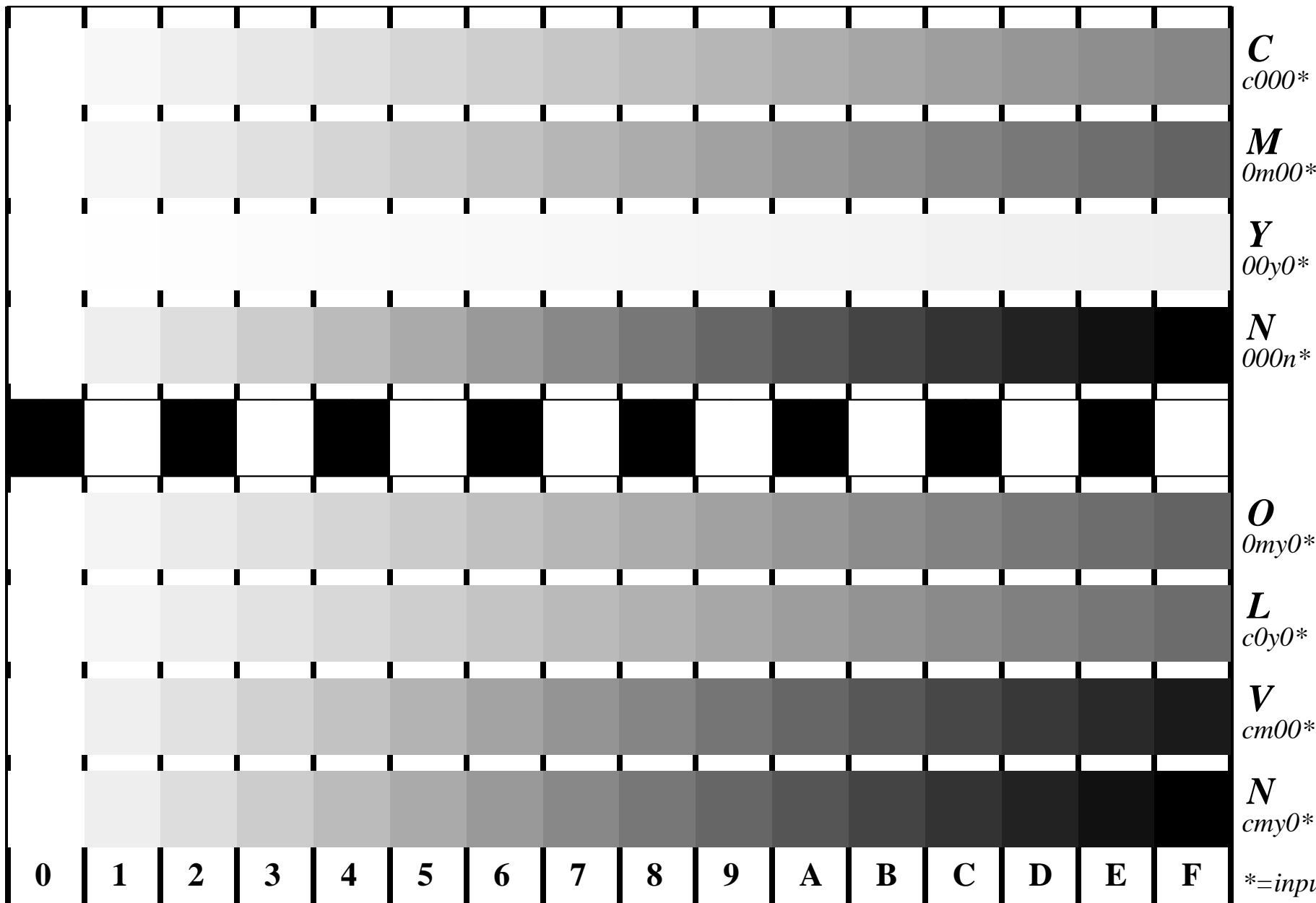


Bild B4 und D4: 16 gleichabständige Stufen **B4**: *W-C, W-M, W-Y* und *W-N*; **D4**: *W-O, W-L, W-V* und *W-N(CMY)*; Benutzer PS-Operator; B4: *cmy0\* / 000n\** setcmykcolor; D4: *cmy0\** setcmykcolor (only)

Fig. B4/D4; ISO/IEC-Prüfvorlage 2/4;

ISO/IEC 15775 und  
 TR ISO/IEC 24705;

input: *cmy0\* setcmykcolor*  
 output: *w\* setgray*

*\*=input*