

Siehe ähnliche Dateien: <http://www.ps.bam.de/IG97/>
 Information, Bestellung: <http://www.ps.bam.de> Version 2.0, io=1,1



Bildpixel: 192 x 128
 384 x 256
 768 x 512
 1536 x 1024
 3072 x 2048

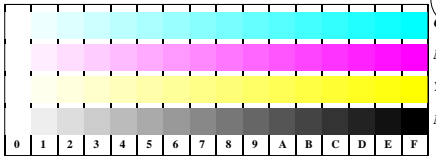


Bild B4: 16 gleichabständige Stufen W-C, W-M, W-Y und W-N; PS-Oper. *olv* setrgbcolor / w* setgray*

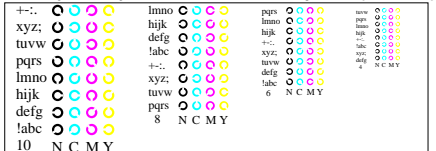


Bild B5: Schrift und Landolringe N, M, C und Y; PS-Operativ *olv* setrgbcolor / w* setgray*

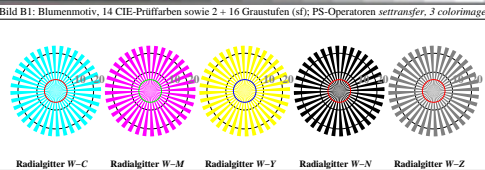


Bild B2: Radialgitter W-C, W-M, W-Y, W-N und W-Z; PS-Operativ *olv* setrgbcolor / w* setgray*

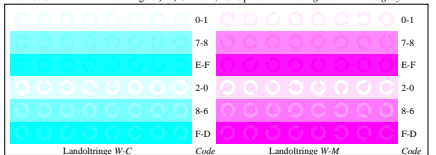


Bild B6: Landolringe W-C und W-M; PS-Operativ *olv* setrgbcolor / w* setgray*

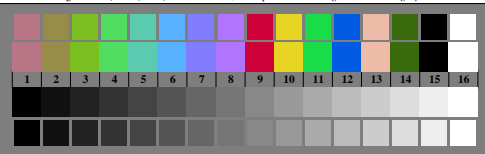


Bild B3: 14 CIE-Prüffarben sowie 2 + 16 Graustufen; PS-Operativ *olv* setrgbcolor / w* setgray*

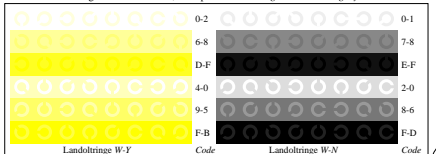


Bild B7: Landolringe W-Y und W-N; PS-Operativ *olv* setrgbcolor / w* setgray*

Fig. B1 bis B7; ISO/IEC-Prüfvorlage 2; ISO/IEC 15775 und DIS ISO/IEC 19839-X; input: *olv* setrgbcolor / w* setgray* output: *no change compared to input*

BAM-Registrierung: 20030101-IG97/B97G00N1.PS/.TXT
 Anwendung für Monitore

BAM-Material: Code=haha