

Bildpixel: 192 x 128
 384 x 256
 768 x 512
 1536 x 1024
 3072 x 2048



Bild D1: Blumenmotiv, 14 CIE-Prüfbarben sowie 2 + 16 Graustufen (nf); PS-Operatoren *settransfer*, 4 *colorimage*

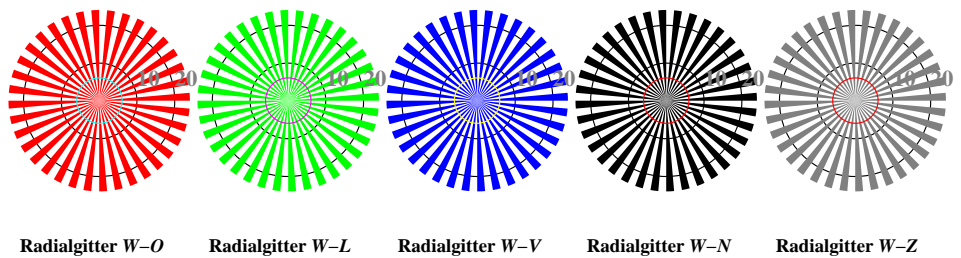


Bild D2: Radialgitter W-O, W-L, W-V, W-N und W-Z; PS-Operator *cmly0* setcmykcolor (only)*

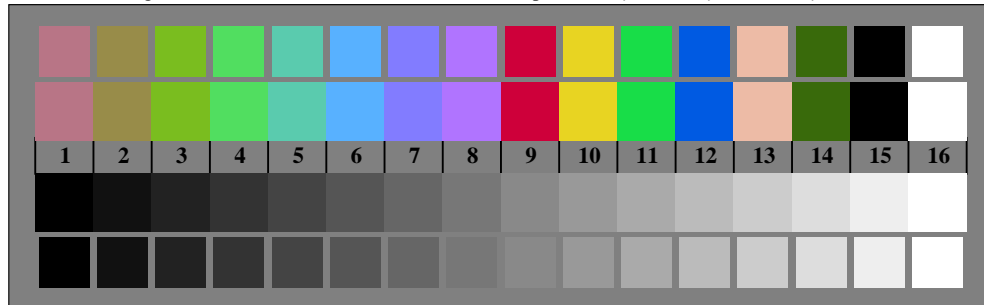


Bild D3: 14 CIE-Prüfbarben sowie 2 + 16 Graustufen; Benutzung des PS-operators *cmly0* setcmykcolor (only)*

Fig. D1 bis D7; ISO/IEC-Prüfvorlage 4; ISO/IEC 15775 und input: *cmly0* setcmykcolor (only)*
 DIS ISO/IEC 19839-X; output: *olv* setrgbcolor / w* setgray*

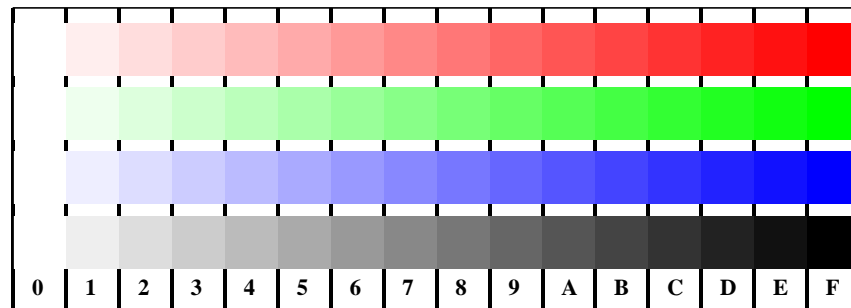


Bild D4: 16 gleichabständige Stufen W-O, W-L, W-V und W-N; Benutzer PS-Operator *cmly0* setcmykcolor (only)*

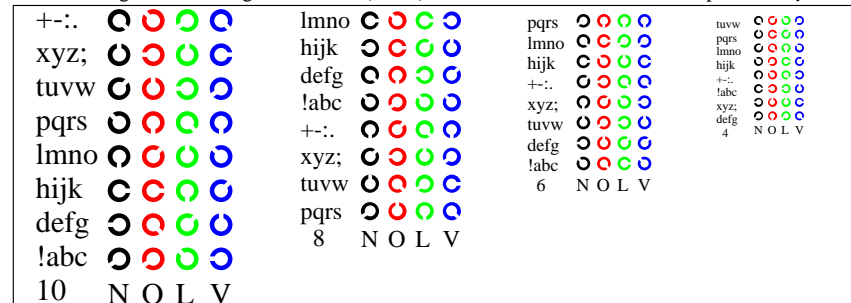


Bild D5: Schrift und Landoltringe N, O, L und V; Benutzer PS-Operator *cmly0* setcmykcolor (only)*

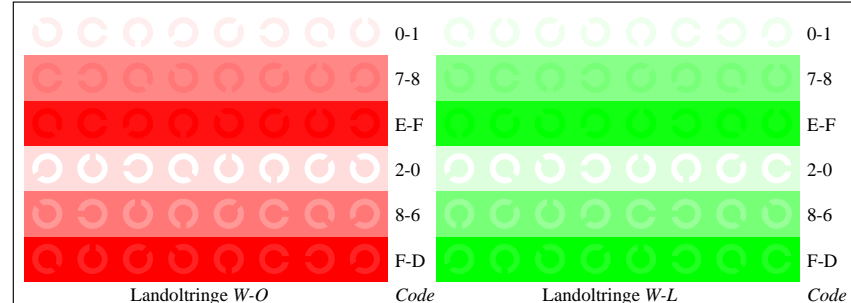


Bild D6: Landoltringe W-O und W-L; Benutzer PS-Operator *cmly0* setcmykcolor (only)*

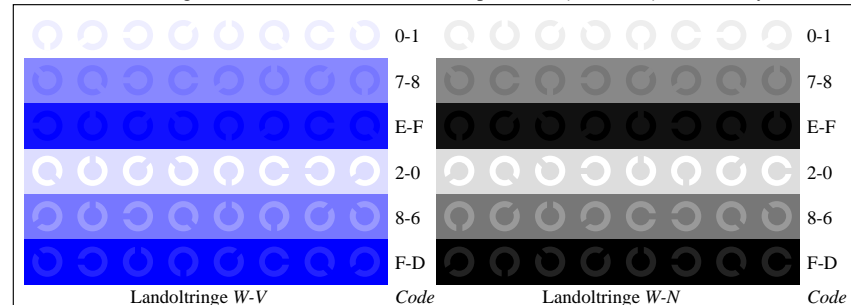


Bild D7: Landoltringe W-V und W-N; Benutzer PS-Operator *cmly0* setcmykcolor (only)*

BAM-Registrierung 20030101-IG98/10B/B98G01FP.PS/PDF BAM-Material: Code=th4ta
 Anwendung für Monitore, Yr=2.5, XYZ

Siehe ähnliche Dateien: <http://www.ps.bam.de/IG98/>
 Information, Bestellung: <http://www.ps.bam.de> Version 2.0, io=2,1; iLRS; oLRS, CIEXYZ