

Bildpixel: 192 x 128
 384 x 256
 768 x 512
 1536 x 1024
 3072 x 2048



Bild D1: Blumenmotiv, 14 CIE-Prüffarben sowie 2 + 16 Graustufen (nf); PS-Operatoren *settransfer*, *4 colorimage*



Radialgitter W-O Radialgitter W-L Radialgitter W-V Radialgitter W-N Radialgitter W-Z

Bild D2: Radialgitter W-O, W-L, W-V, W-N und W-Z; PS-Operator *cmY0* setcmYcolor (only)*

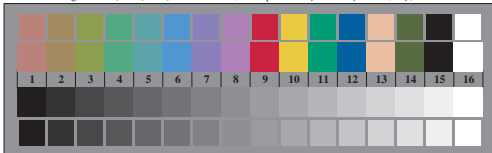


Bild D3: 14 CIE-Prüffarben sowie 2 + 16 Graustufen; Benutzung des PS-operators *cmY0* setcmYcolor (only)*

Fig. D1 bis D7; ISO/IEC-Prüfvorlage 4; ISO/IEC 15775 und DIS ISO/IEC 19839-X; input: *cmY0* setcmYcolor (only)* output: *cmY0*/000n* setcmYcolor*

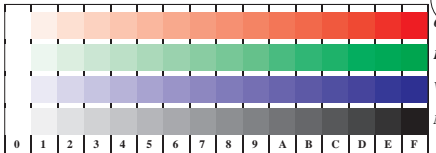


Bild D4: 16 gleichabständige Stufen W-O, W-L, W-V und W-N; Benützer PS-Operator *cmY0* setcmYcolor (only)*

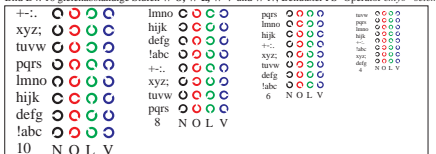


Bild D5: Schrift und Landolringe N, O, L und V; Benützer PS-Operator *cmY0* setcmYcolor (only)*

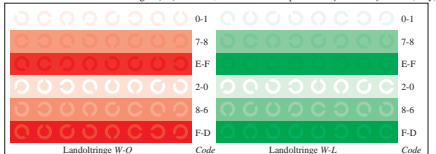


Bild D6: Landolringe W-O und W-L; Benützer PS-Operator *cmY0* setcmYcolor (only)*

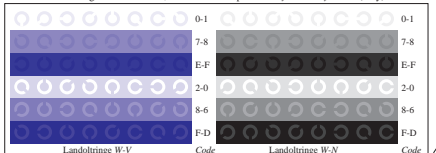


Bild D7: Landolringe W-V und W-N; Benützer PS-Operator *cmY0* setcmYcolor (only)*

Siehe ähnliche Dateien: <http://www.ps.bam.de/IG98/>
 Information, Bestellung: <http://www.ps.bam.de> Version 2.0, io=2.0; IIRS; oLRS; CIEXYZ

BAM-Registrierung: 20030101-IG98/B98G00F1.PS/.TXT
 Anwendung für Monitore, Y1=2.5, XYZ
 BAM-Material: Code=hdata