

Siehe ähnliche Dateien: <http://www.ps.bam.de/IG98/>
 Information, Bestellung: <http://www.ps.bam.de> Version 2.0, io=2.2

BAM-Registrierung: 20030101-IG98/B98G00N1.PS/.TXT
 Anwendung für Monitore

BAM-Material: Code=hdada



Bildpixel: **192 x 128**
 384 x 256
 768 x 512
 1536 x 1024
 3072 x 2048

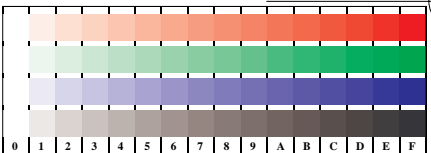


Bild D4: 16 gleichabständige Stufen W-O, W-L, W-V und W-N; Benutzer PS-Operator cmy0* setcmycolor (only)

+-:	○	○	○	lmno	○	○	○	pqrs	○	○	○	tuvw	○	○	○
xyz:	○	○	○	hijk	○	○	○	lmno	○	○	○	pqrs	○	○	○
tuvw:	○	○	○	defg	○	○	○	hijk	○	○	○	lmno	○	○	○
pqrs:	○	○	○	!abc	○	○	○	+-:	○	○	○	xyz:	○	○	○
lmno:	○	○	○	xyz:	○	○	○	tuvw:	○	○	○	defg	○	○	○
hijk:	○	○	○	tuvw:	○	○	○	!abc	○	○	○	6	○	○	○
defg:	○	○	○	pqrs:	○	○	○	8	○	○	○	N	○	○	○
!abc:	○	○	○	!abc	○	○	○	N	○	○	○	O	○	○	○
10	○	○	○	10	○	○	○	N	○	○	○	L	○	○	○
												V	○	○	○

Bild D1: Blumenmotiv, 14 CIE-Prüffarben sowie 2 + 16 Graustufen (nf); PS-Operatoren settransfer, 4 colorimage

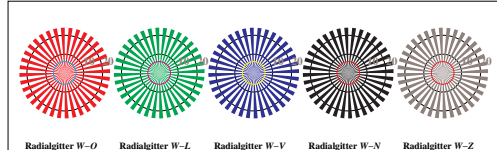


Bild D2: Radialgitter W-O, W-L, W-V, W-N und W-Z; PS-Operator cmy0* setcmycolor (only)

Bild D5: Schrift und Landolringe N, O, L und V; Benutzer PS-Operator cmy0* setcmycolor (only)

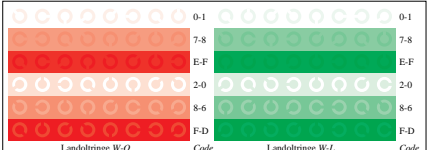


Bild D5: Schrift und Landolringe N, O, L und V; Benutzer PS-Operator cmy0* setcmycolor (only)

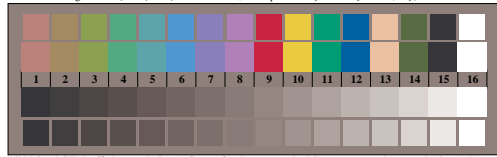


Bild D3: 14 CIE-Prüffarben sowie 2 + 16 Graustufen; Benutzung des PS-operators cmy0* setcmycolor (only)

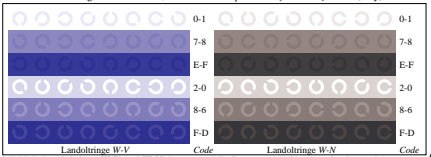


Bild D6: Landolringe W-O und W-L; Benutzer PS-Operator cmy0* setcmycolor (only)

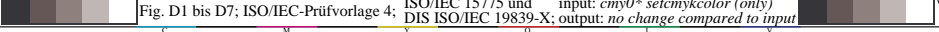


Bild D7: Landolringe W-V und W-N; Benutzer PS-Operator cmy0* setcmycolor (only)

Fig. D1 bis D7; ISO/IEC-Prüfvorlage 4; ISO/IEC 15775 und input: cmy0* setcmycolor (only)
 DIS ISO/IEC 19839-X; output: no change compared to input