

Bildpixel: 192 x 128
 384 x 256
 768 x 512
 1536 x 1024
 3072 x 2048



Bild D1: Blumenmotiv, 14 CIE-Prüfbarben sowie 2 + 16 Graustufen (nf); PS-Operatoren *settransfer*, 3 *colorimage*

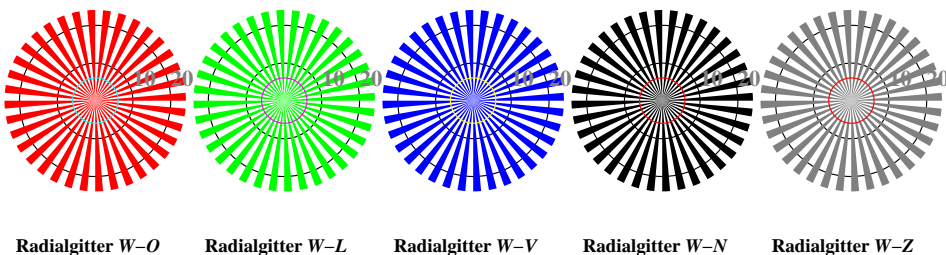


Bild D2: Radialgitter W-O, W-L, W-V, W-N und W-Z; PS-Operator *olv* setrgbcolor* (only)

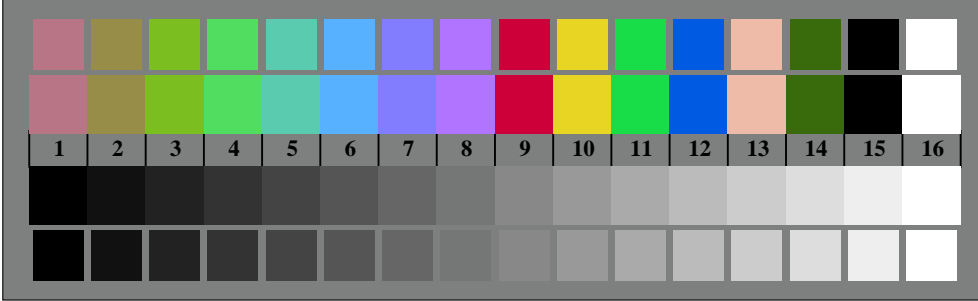


Bild D3: 14 CIE-Prüfbarben sowie 2 + 16 Graustufen; PS-Operator *olv* setrgbcolor* (only)

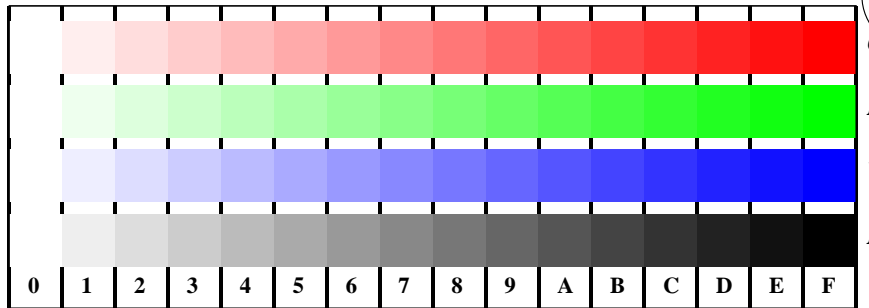


Bild D4: 16 gleichabständige Stufen W-O, W-L, W-V und W-N; PS-Operator *olv* setrgbcolor* (only)

+-.:					lmno					pqrs					tuvw				
xyz;					hijk					lmno					lmno				
tuvw					defg					hijk					hijk				
pqrs					!abc					+-.:					!abc				
lmno					+-.:					xyz;					xyz;				
hijk					xyz;					tuvw					tuvw				
defg					tuvw					defg					defg				
!abc					!abc					6					6				
10					10					8					8				

Bild D5: Schrift und Landoltringe N, O, L und V; PS-Operator *olv* setrgbcolor* (only)

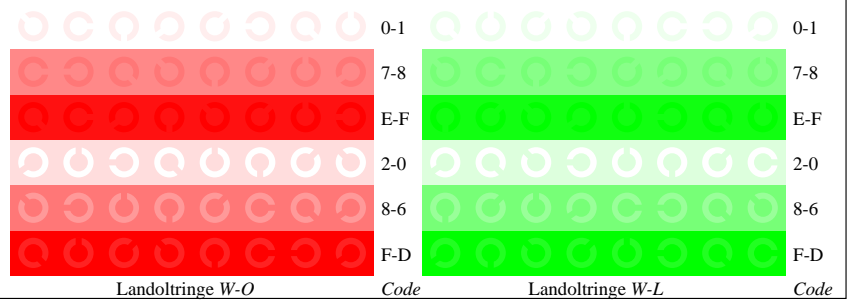


Bild D6: Landoltringe W-O und W-L; PS-Operator *olv* setrgbcolor* (only)

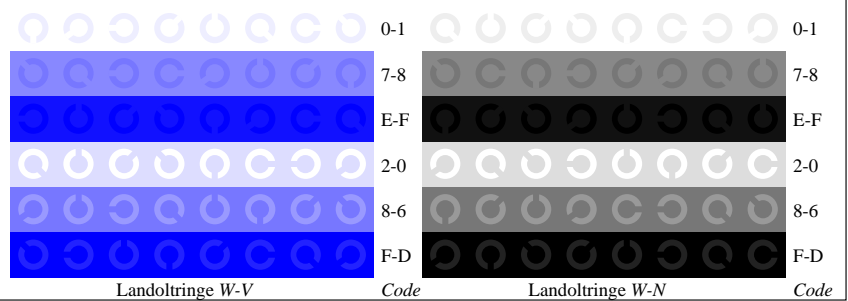


Bild D7: Landoltringe W-V und W-N; PS-Operator *olv* setrgbcolor* (only)

Siehe ähnliche Dateien: <http://www.ps.bam.de/IG99/>
 Information, Bestellung: <http://www.ps.bam.de> Version 2.0, io=3,3?

BAM-Registrierung: 20030101-IG99/10B/B99G00SP.PS/.PDF BAM-Material: Code=th4ta
 Anwendung für Monitore (Yr=2.5) und Drucker