

Bildpixel: 192 x 128  
 384 x 256  
 768 x 512  
 1536 x 1024  
 3072 x 2048



Bild D1: Blumenmotiv, 14 CIE-Prüfbarben sowie 2 + 16 Graustufen (nf); PS-Operatoren *settransfer*, 3 *colorimage*

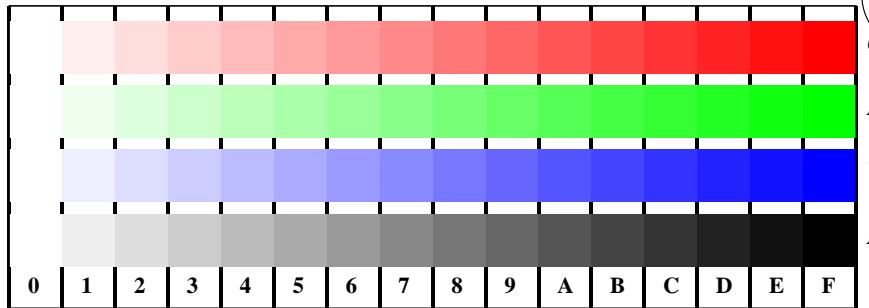


Bild D4: 16 gleichabständige Stufen *W-O*, *W-L*, *W-V* und *W-N*; PS-Operator *olv\* setrgbcolor* (only)

+-.:					lmno					pqrs					tuvw				
xyz;					hijk					lmno					lmno				
tuvw					!abc					hijk					hijk				
pqrs					+-.:					xyz;					+-.:				
lmno					xyz;					tuvw					xyz;				
hijk					tuvw					!abc					!abc				
defg					pqrs					8					6				
!abc					10					N					N				
10					N					O					O				
					L					L					L				
					V					V					V				
					N					N					N				

Bild D5: Schrift und Landoltringe *N*, *O*, *L* und *V*; PS-Operator *olv\* setrgbcolor* (only)

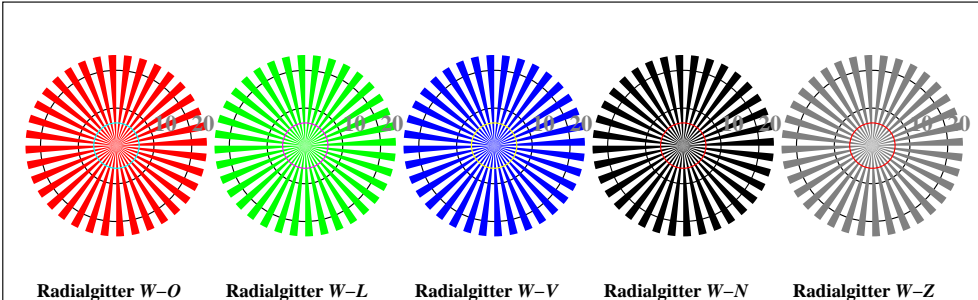


Bild D2: Radialgitter *W-O*, *W-L*, *W-V*, *W-N* und *W-Z*; PS-Operator *olv\* setrgbcolor* (only)

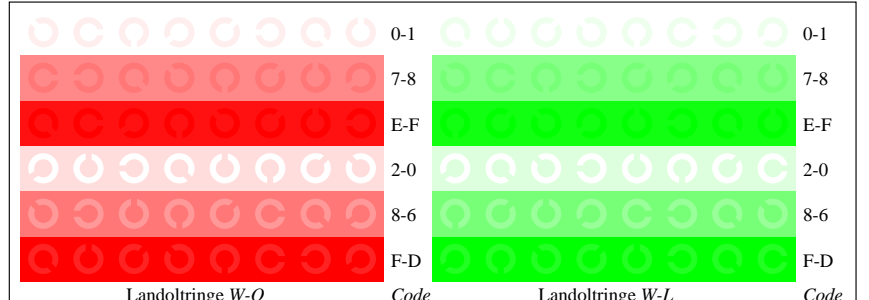


Bild D6: Landoltringe *W-O* und *W-L*; PS-Operator *olv\* setrgbcolor* (only)

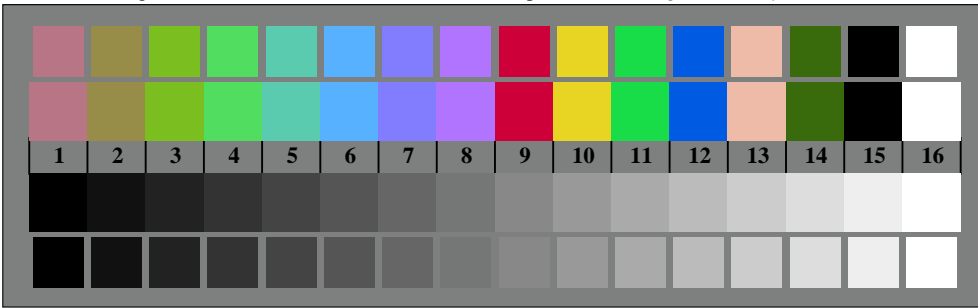


Bild D3: 14 CIE-Prüfbarben sowie 2 + 16 Graustufen; PS-Operator *olv\* setrgbcolor* (only)

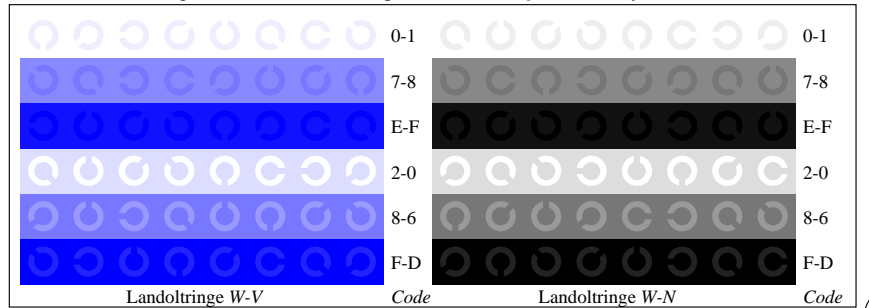


Bild D7: Landoltringe *W-V* und *W-N*; PS-Operator *olv\* setrgbcolor* (only)

Siehe ähnliche Dateien: <http://www.ps.bam.de/IG99/>  
 Information, Bestellung: <http://www.ps.bam.de> Version 2.0, io=3,3?

BAM-Registrierung: 20030101-IG99/10B/B99G01SP.PS/PDF BAM-Material: Code=th4ta  
 Anwendung für Monitore (Yr=2.5) und Drucker